

LUGLIO 2023

amministratori
Dante Capelli sindaco
Giancarlo Palandri vicesindaco
Flavio Biondini RUP e assessore all'urbanistica

unità di pianificazione
Federica Marri referente dell'ufficio tecnico
Ezio Rigli redazione del piano
Simone Ruffi redazione del piano

consulenti
Valteriano Franchi geologia, sismica, acque e pianificazione del territorio
Alberto Monti potenzialità archeologiche
Roberto Odorici pianificazione acustica
Simone Ruffi patrimonio di interesse e paesaggio
Piero Natale Casarini agricoltura e zootecnia

Legenda

CARTA INVENTARIO DELLE FRANE (RER - ed. 2018) *

- Frana attiva
- Frana quiescente

CARTA DELLE SICUREZZE DEL TERRITORIO TAV. 2.1 RISCHIO DA FRANA: CARTA DEL DISSESTO DEL PTCP DI MODENA

- Aree interessate da frane attive
- Aree interessate da frane quiescenti
- Aree potenzialmente instabili

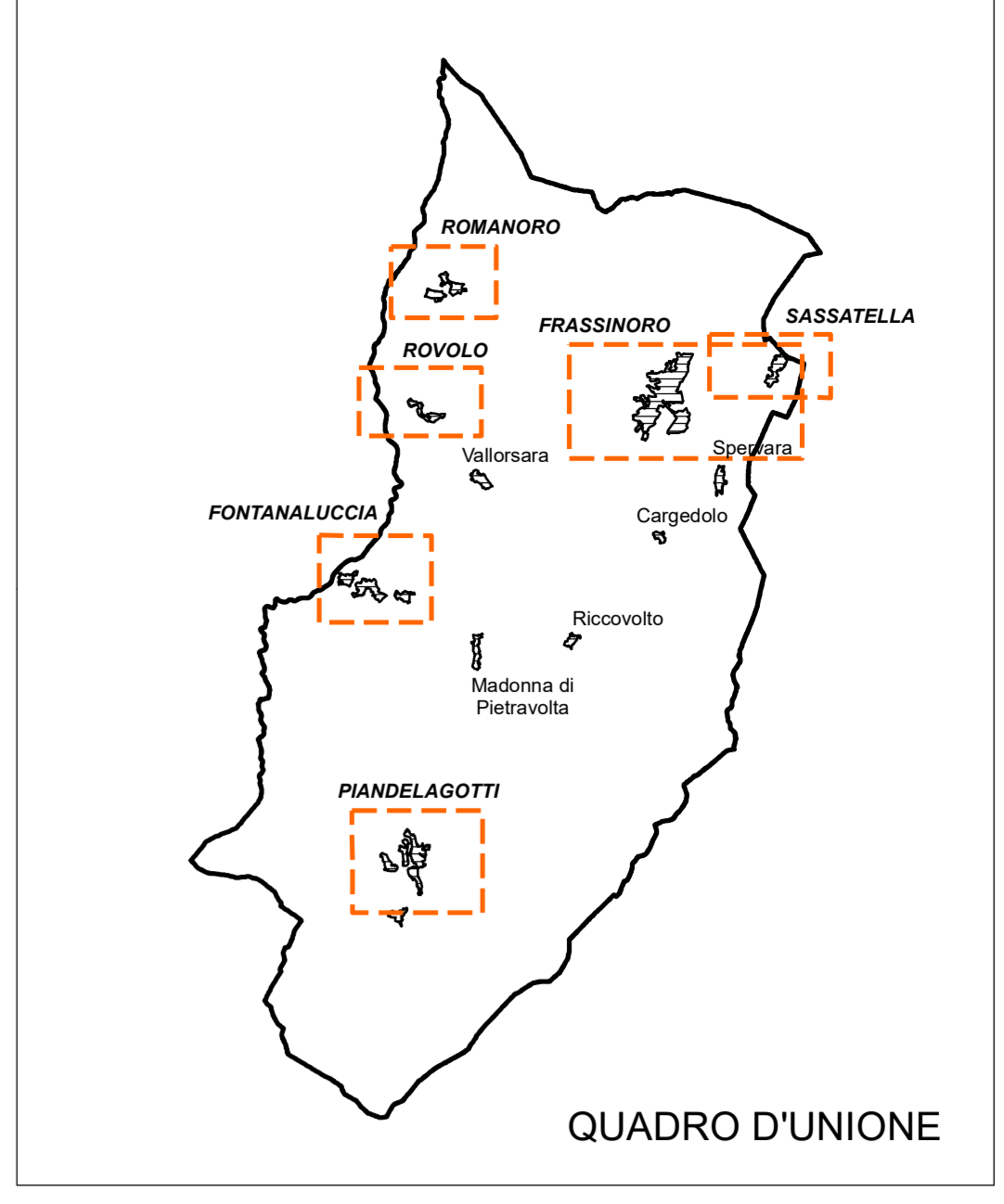
* Servizio Geologico, Sismico e dei Suoli della Regione Emilia-Romagna
Carta Inventario delle frane a scala 1:10000 della Regione Emilia-Romagna

AREE A RISCHIO IDROGEOLOGICO MOLTO ELEVATO

- Abitati da consolidare o trasferire (perimetrazione approvata ai sensi dell'art. 29, comma 2 del PTPR; art. 17 PTCP)
- Aree a rischio idrogeologico molto elevato (Art. 18A PTCP)

ELEMENTI VULNERABILI

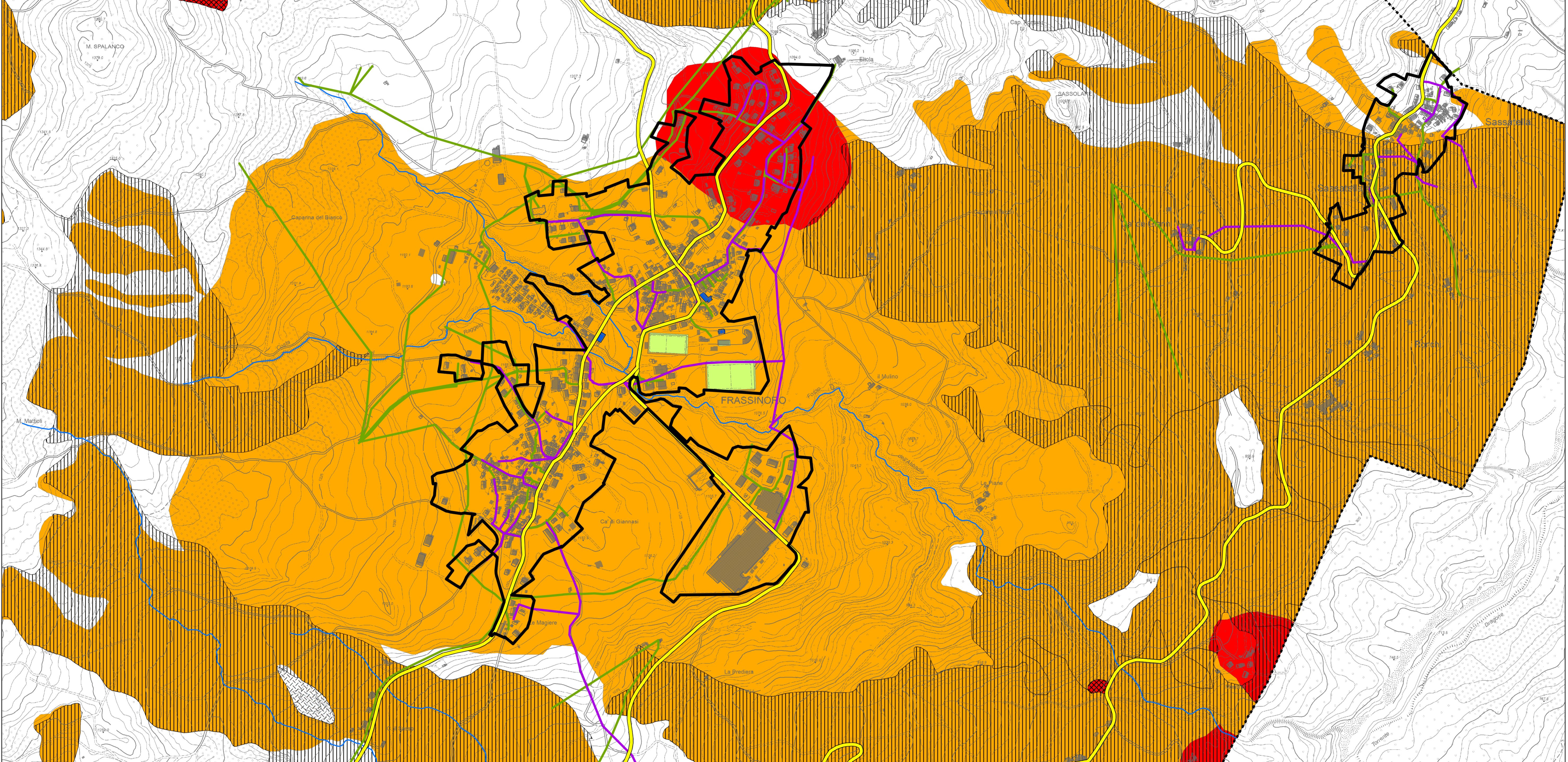
- Viabilità provinciale
- Tratte rete acquedottistica (gestione HERA S.p.A.)
- Tratte rete fognaria
- Edifici strategici (ES - CLE)
- Aree di emergenza (AE - CLE)



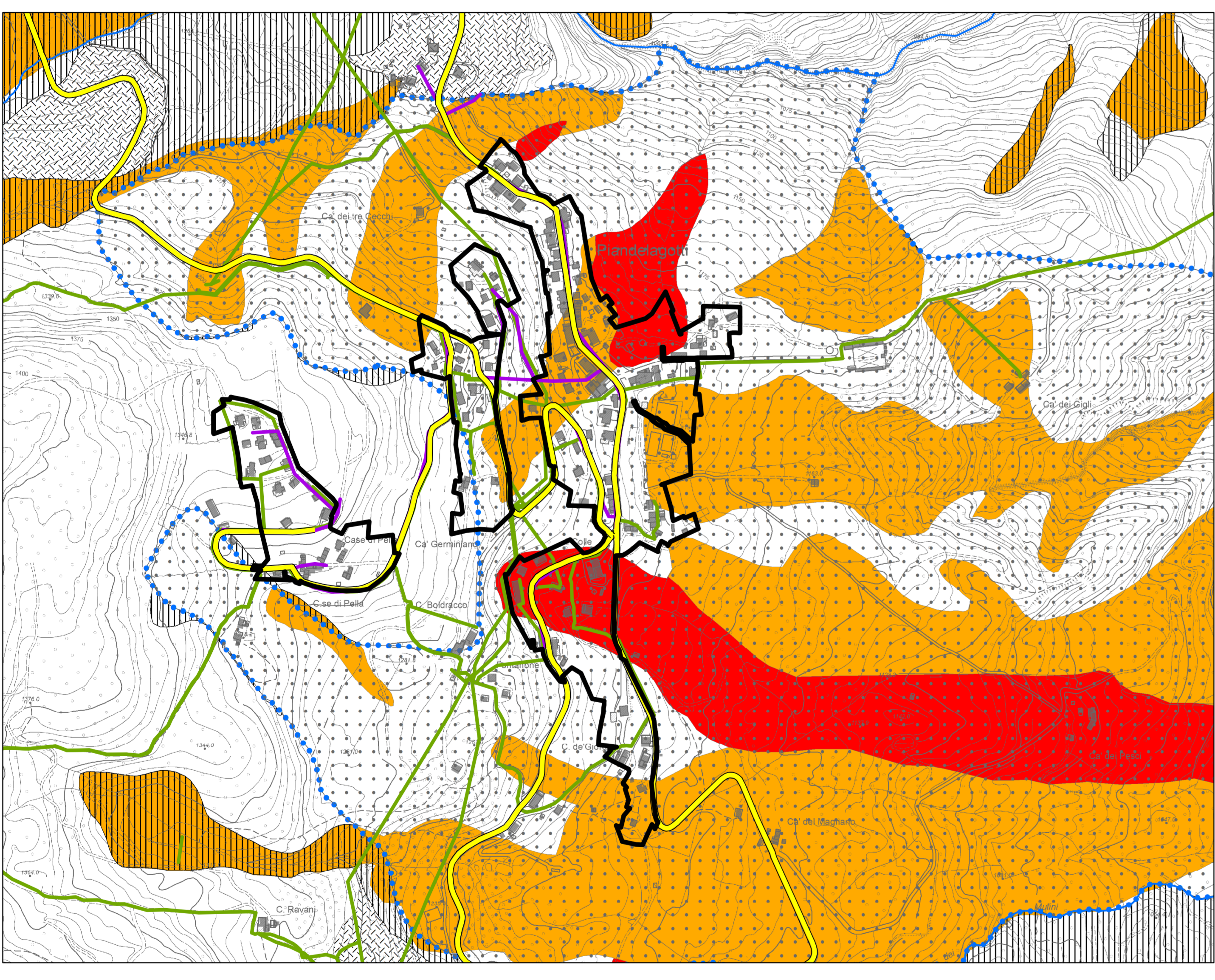
Perimetro del Territorio Urbanizzato
 Confine comunale



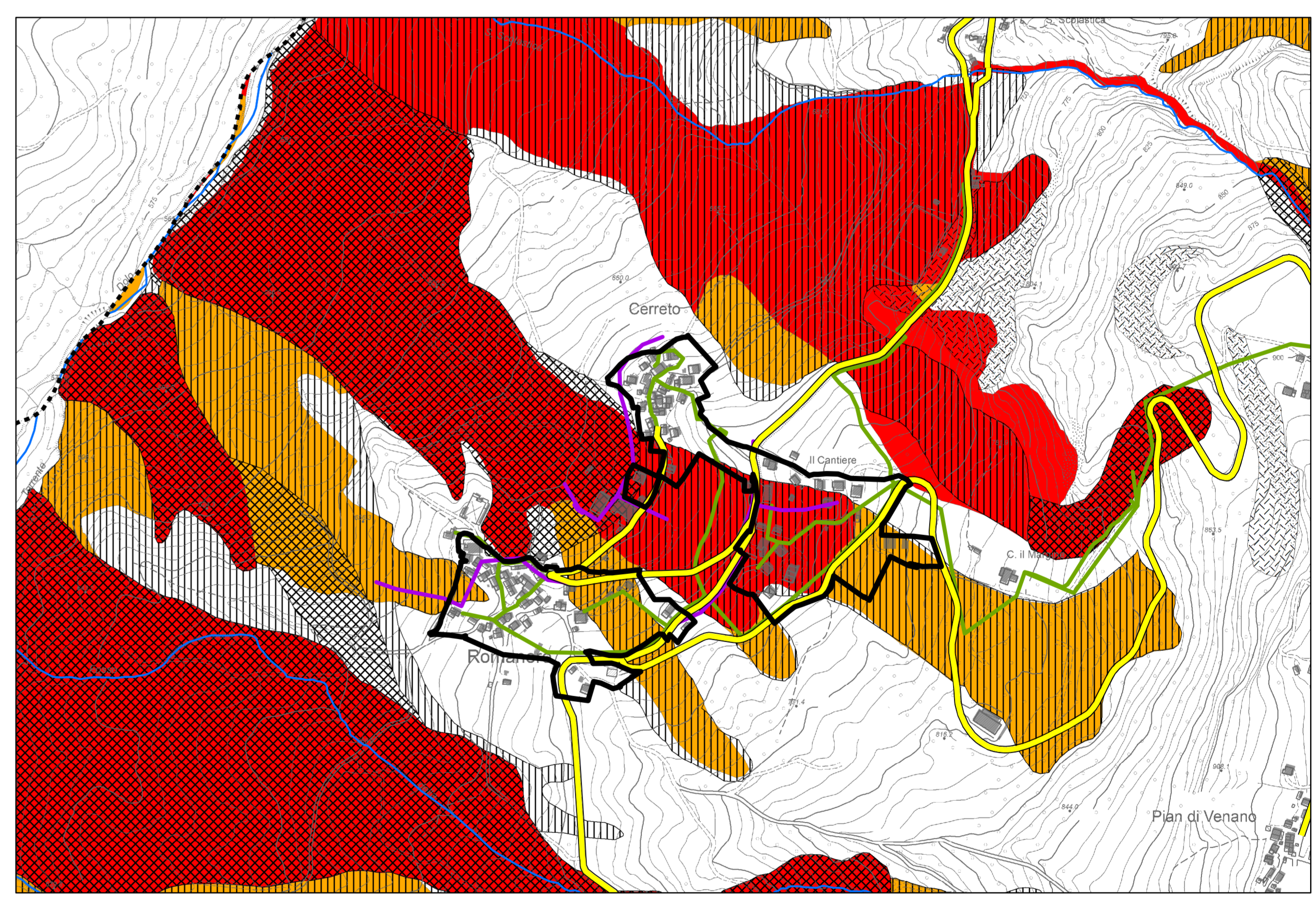
FRASSINORO



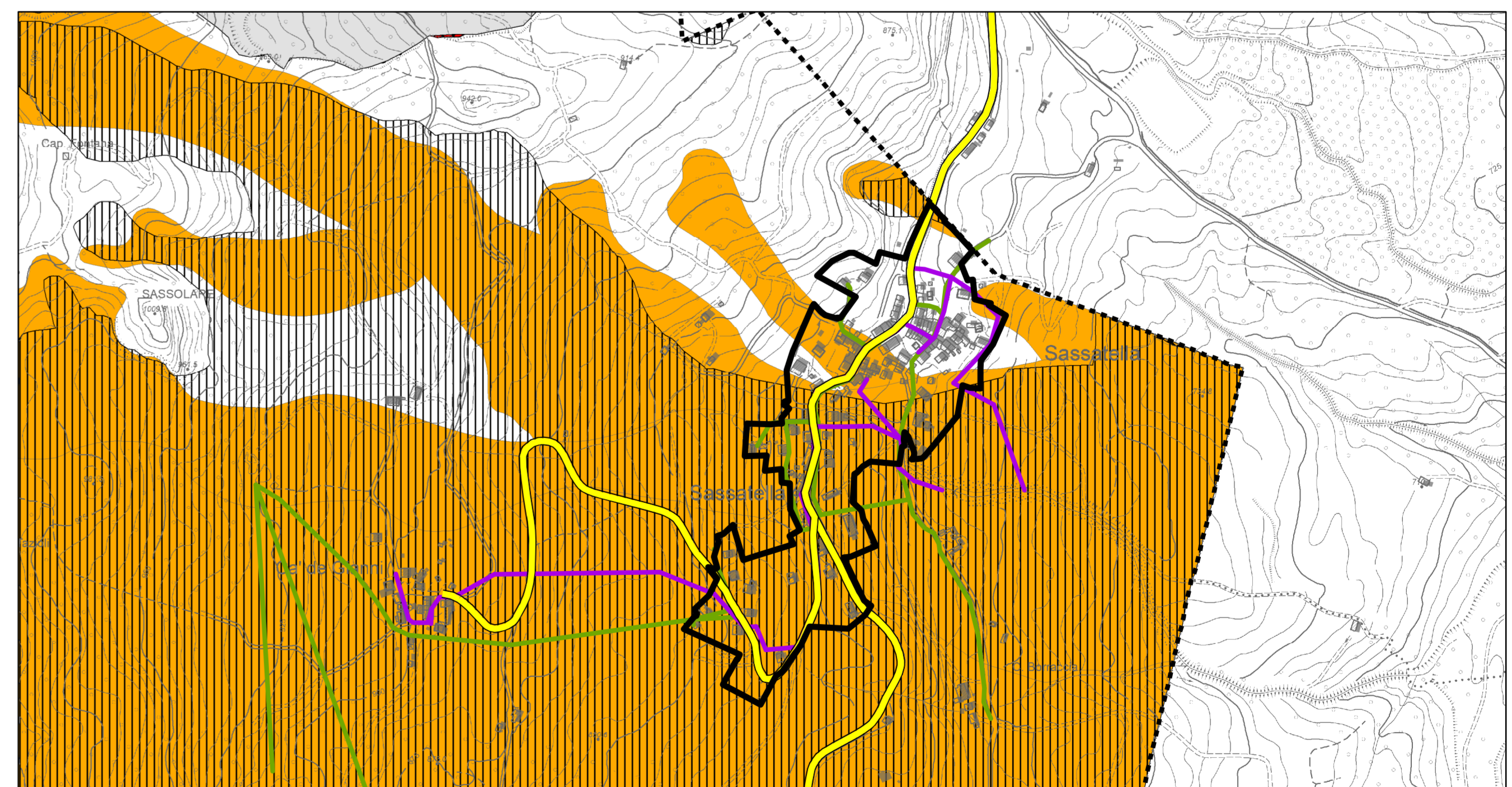
PIANDELAGOTTI



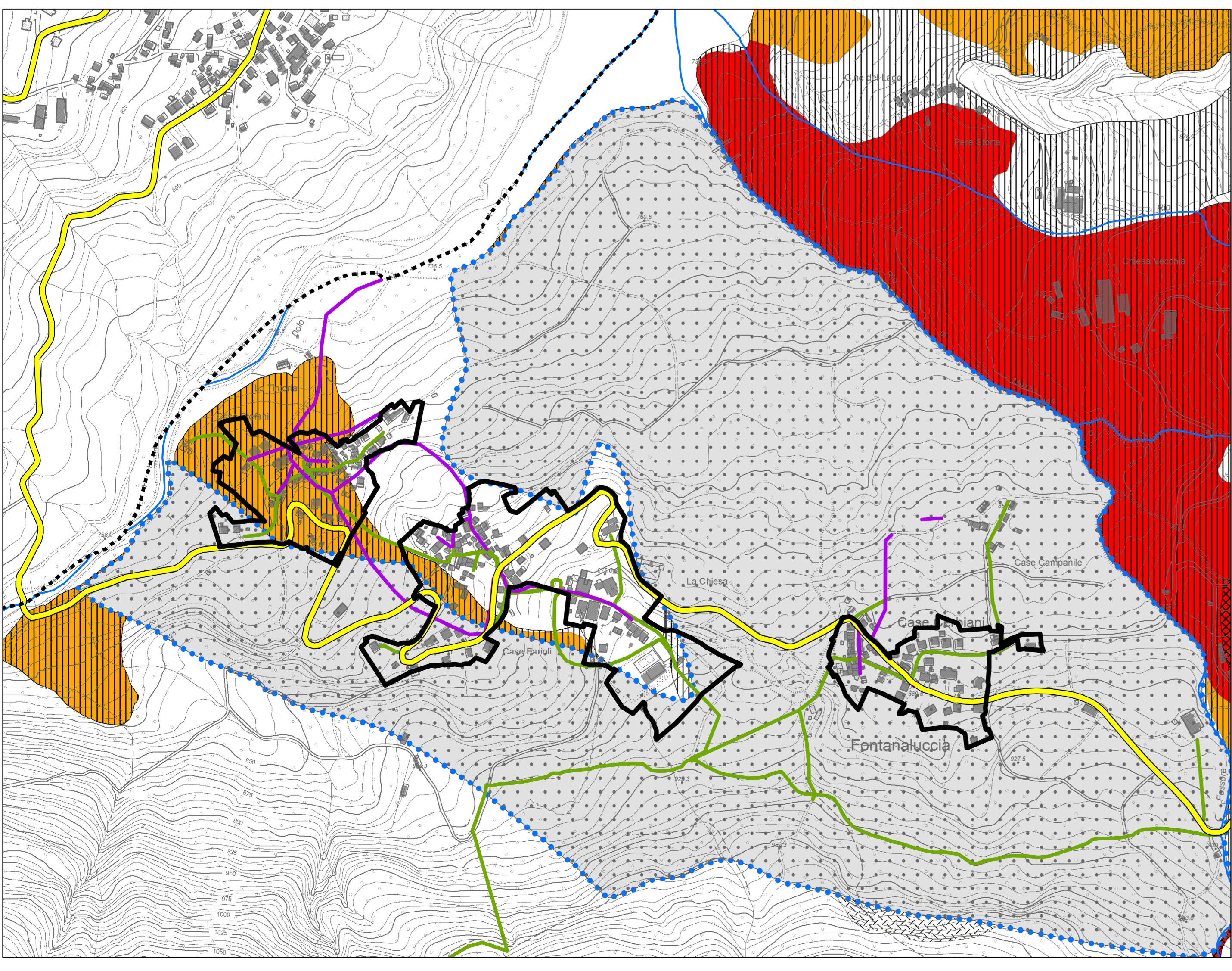
ROMANORO - IL CANTIERE



SASSATELLA



FONTANALUCCIA



ROVOLO

