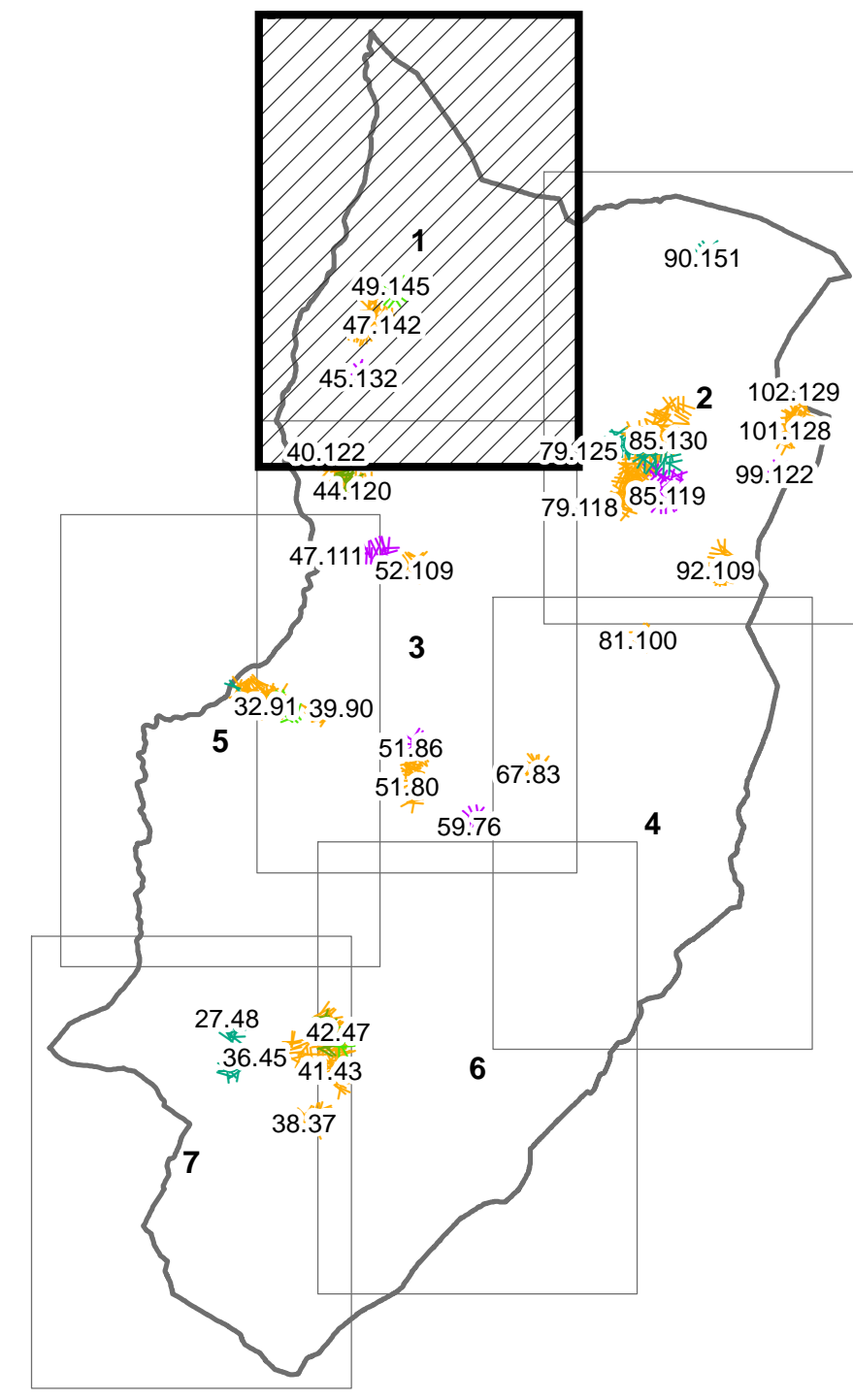




amministratori  
Oreste Capelli sindaco  
Giancarlo Palandri vicesindaco  
Flavio Biondini RUP e assessore all'urbanistica

unità di pianificazione  
Federica Manzi referente dell'ufficio tecnico  
Ezio Rigli redazione del piano  
Simone Ruffi redazione del piano

consulenti  
Valeriano Franchi geologia, sismica, acque e sicurezza del territorio  
Alberto Monti potenzialità archeologiche  
Roberto Odorico zonizzazione acustica  
Simone Ruffi patrimonio di interesse e paesaggio  
Piero Nasci Capitani agricoltura e zootecnia



QUADRO D'UNIONE

## 1. Le strategie locali

### Centri e nuclei storici

Centro storico Art.9.10.20

Insiediamento storico del territorio rurale Art.10.10.40

### Gli areali omogenei

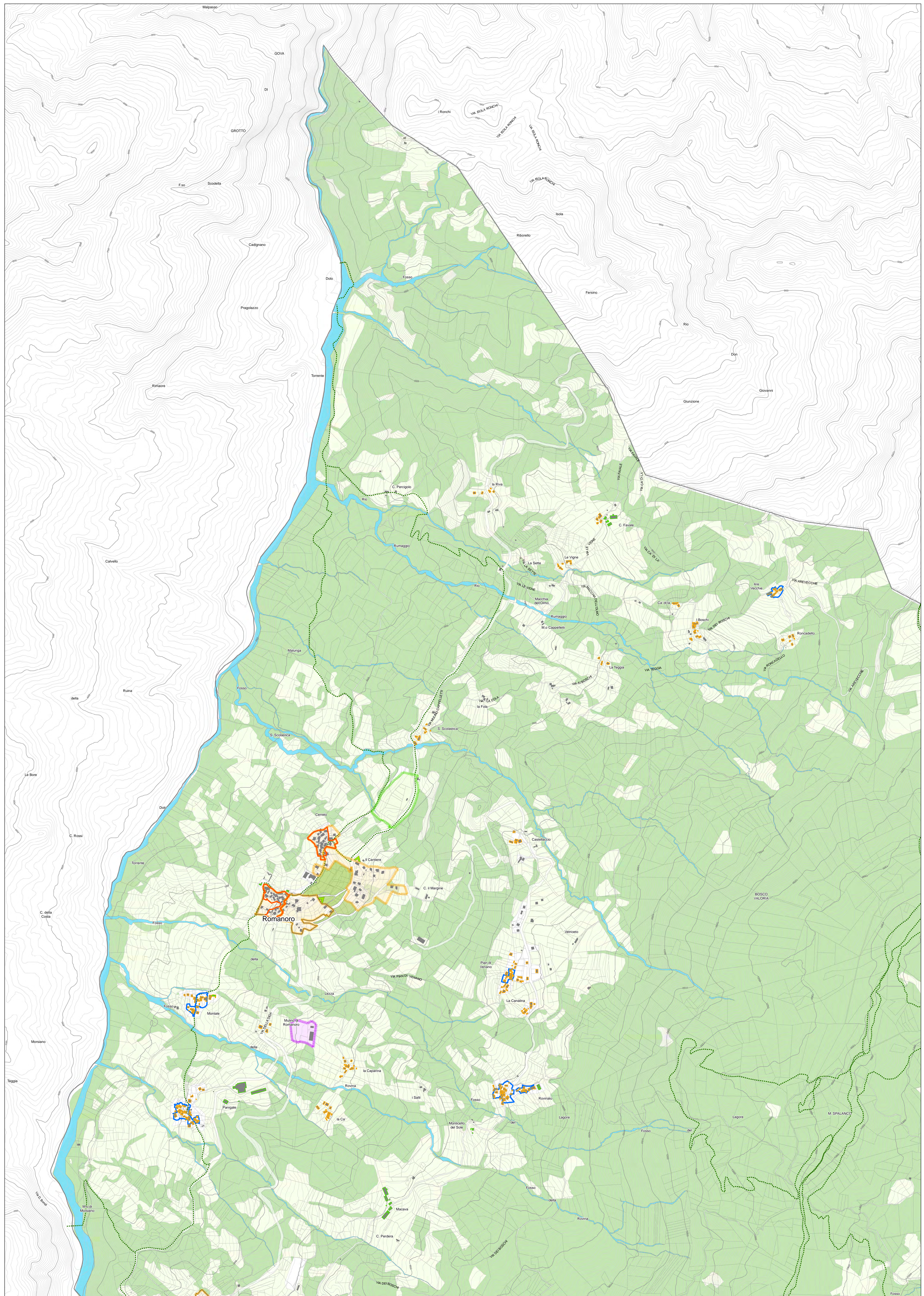
- Aree prevalentemente residenziali
- Aree con prevalenti attività produttive
- Aree con prevalenti attrezzature generali
- Aree con prevalenti dotazioni ecologiche
- Aree con prevalenti attrezzature e servizi collettivi

### Le opportunità di sviluppo insediativo

- Opportunità di sviluppo insediativo per residenza regolate dalle strategie locali
- Opportunità di sviluppo insediativo per attività produttive
- Ulteriori dotazioni di attrezzature e spazi collettivi di base regolate dalle strategie locali

## 2. L'insediamento diffuso

- Aree di valore naturale ambientale
- Ambiti agricoli di rilievo paesaggistico
- Dotazioni ecologiche
- Fabbricato compreso in nucleo intensificabile
- Fabbricato costitutivo di centro aziendale agricolo
- Sentieri e percorsi escursionistici
- Ciclovìa
- Nuova viabilità
- Corridoi riservati a nuova viabilità

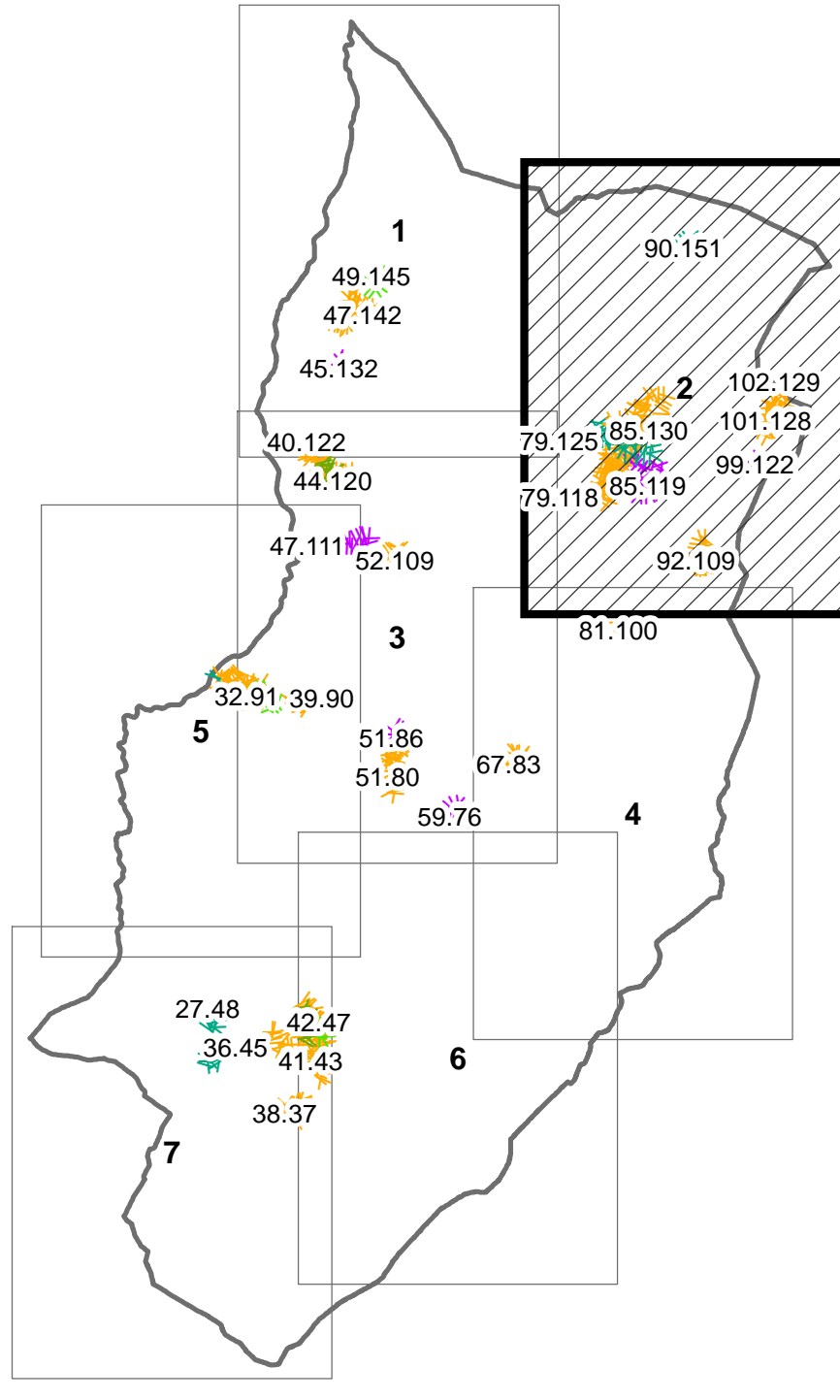


OTTOBRE 2023

**amministratori**  
Oreste Capelli sindaco  
Giancarlo Palandri vicesindaco  
Flavio Biondini RUP e assessore all'urbanistica

**unità di pianificazione**  
Federica Manzi referente dell'ufficio tecnico  
Ezio Rigli redazione del piano  
Simone Ruffi redazione del piano

**consulenti**  
Valteriano Franchi geologia, sismica, acque e sicurezza del territorio  
Alberto Monti potenzialità archeologiche  
Roberto Odorico zonizzazione acustica  
Simone Ruffi patrimonio di interesse e paesaggio  
Piero Nassei Capellini agricoltura e zootecnia



QUADRO D'UNIONE

## 1. Le strategie locali

### Centri e nuclei storici

- Centro storico Art.9.10.20
- Insiediamento storico del territorio rurale Art.10.10.40

### Gli areali omogenei

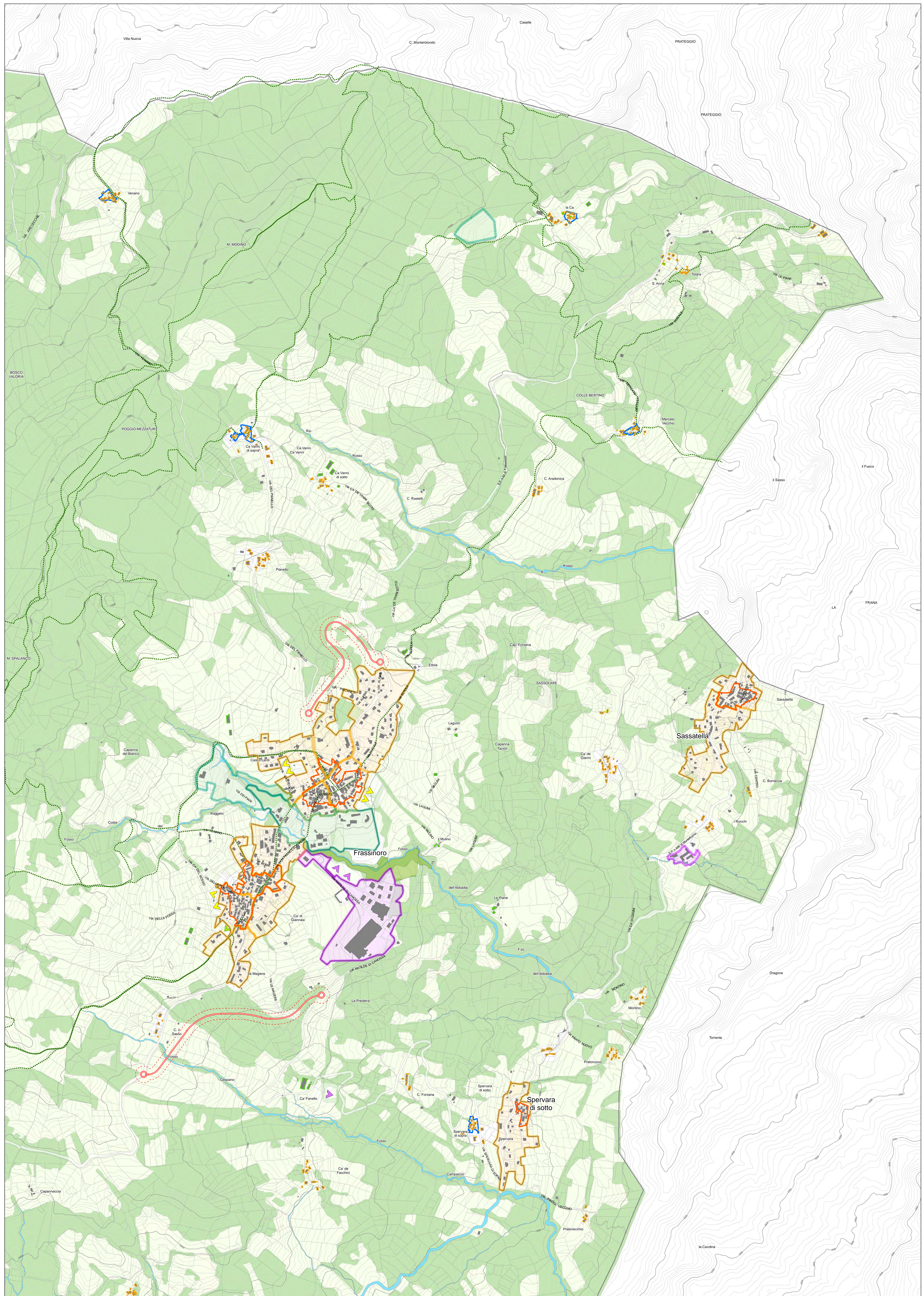
- Areali prevalentemente residenziali
- Areali con prevalenti attività produttive
- Areali con prevalenti attrezzature generali
- Areali con prevalenti dotazioni ecologiche
- Areali con prevalenti attrezzature e servizi collettivi

### Le opportunità di sviluppo insediativo

- Opportunità di sviluppo insediativo per residenza regolate dalle strategie locali
- Opportunità di sviluppo insediativo per attività produttive
- Ulteriori dotazioni di attrezzature e spazi collettivi di base regolate dalle strategie locali

## 2. L'insediamento diffuso

- Are di valore naturale ambientale
- Ambiti agricoli di rilievo paesaggistico
- Dotazioni ecologiche
- Fabbricato compreso in nucleo intensificabile
- Fabbricato costitutivo di centro aziendale agricolo
- Sentieri e percorsi escursionistici
- Ciclovìa
- Nuova viabilità
- Corridoi riservati a nuova viabilità



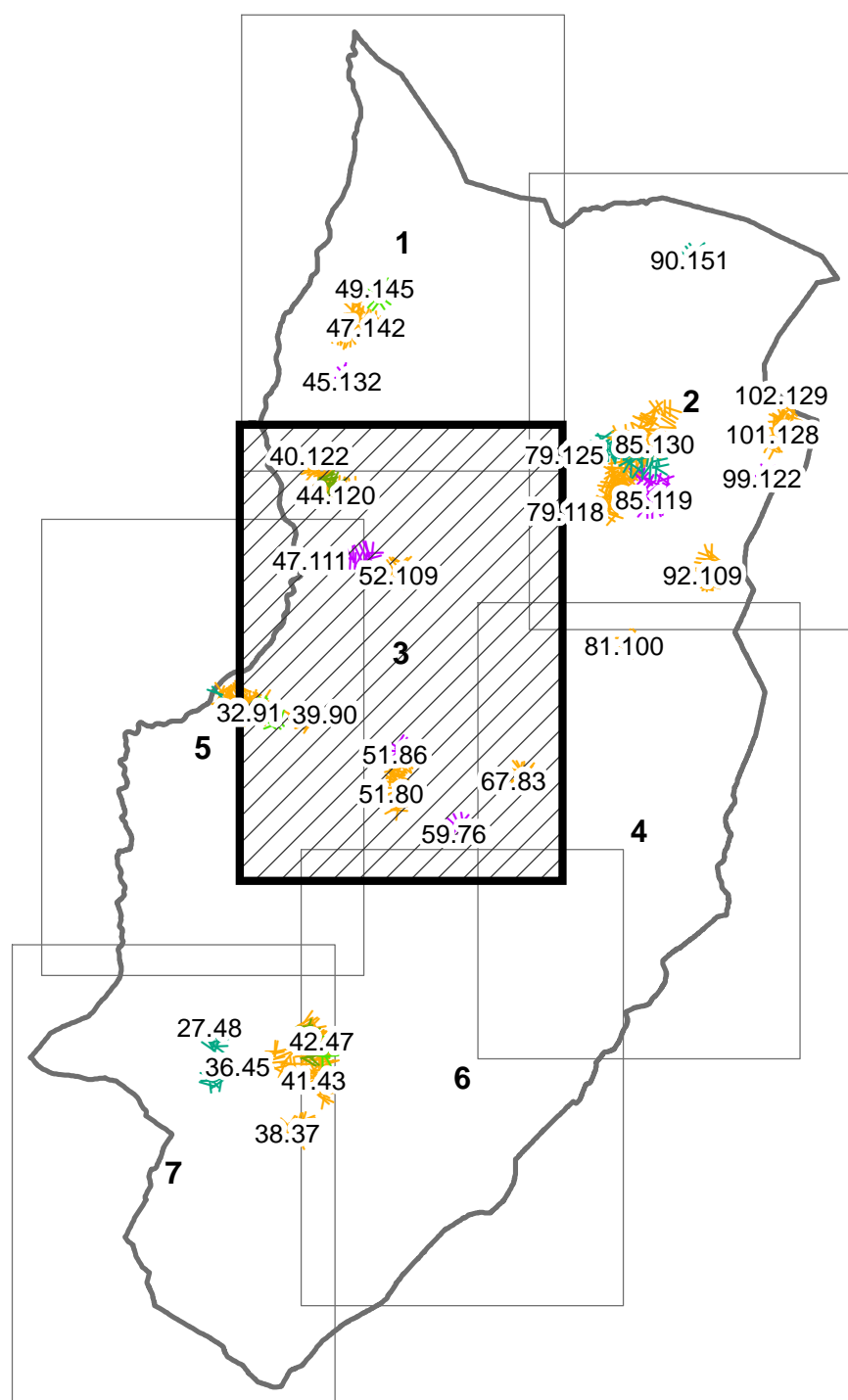


OTTOBRE 2023

**amministratori**  
Oreste Capelli sindaco  
Giancarlo Palandri vice sindaco  
Flavio Biondini RUP e assessore all'urbanistica

**unità di pianificazione**  
Federica Manzi referente dell'ufficio tecnico  
Ezio Rigbi redazione del piano  
Simone Ruffi redazione del piano

**consulenti**  
Valeriano Franchi geologia, sismica, acque e sicurezza del territorio  
Alberto Monti potenzialità archeologiche  
Roberto Odorico zonizzazione acustica  
Simone Ruffi patrimonio di interesse e paesaggio  
Piero Natale Capitani agricoltura e zootecnia



QUADRO D'UNIONE

## 1. Le strategie locali

### Centri e nuclei storici

- Centro storico Art.9.10.20
- Insegiamento storico del territorio rurale Art.10.10.40

### Gli areali omogenei

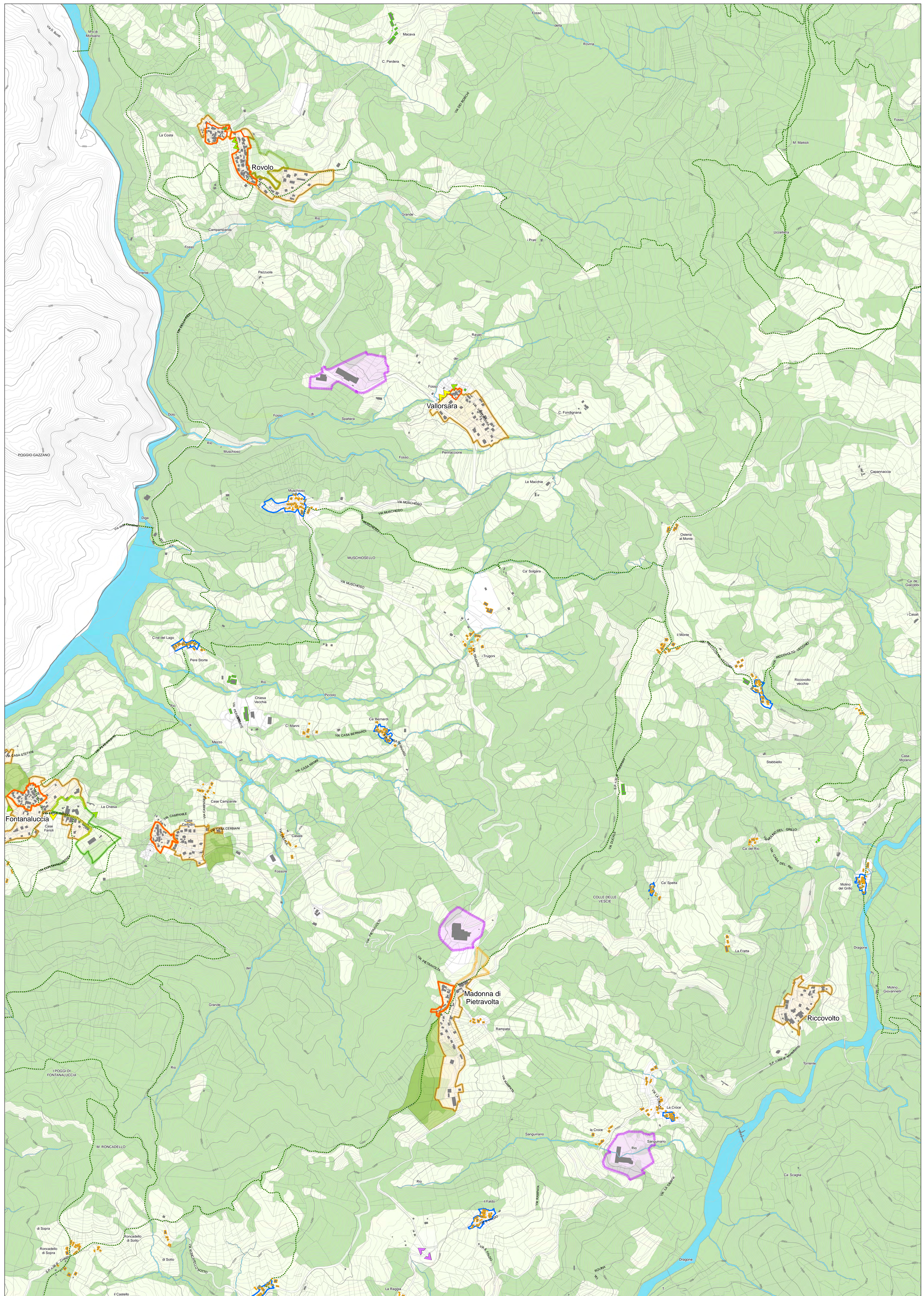
- Areali prevalentemente residenziali
- Areali con prevalenti attività produttive
- Areali con prevalenti attrezzature generali
- Areali con prevalenti dotazioni ecologiche
- Areali con prevalenti attrezzature e servizi collettivi

### Le opportunità di sviluppo insediativo

- Opportunità di sviluppo insediativo per residenza regolate dalle strategie locali
- Opportunità di sviluppo insediativo per attività produttive
- Ulteriori dotazioni di attrezzature e spazi collettivi di base regolate dalle strategie locali

## 2. L'insediamento diffuso

- Aree di valore naturale ambientale
- Ambiti agricoli di rilievo paesaggistico
- Dotazioni ecologiche
- Fabbricato compreso in nucleo intensificabile
- Fabbricato costitutivo di centro aziendale agricolo
- Sentieri e percorsi escursionistici
- Ciclovìa
- Nuova viabilità
- Corridoi riservati a nuova viabilità



amministratori  
Oreste Capelli sindaco  
Giancarlo Palandri vicesindaco  
Flavio Biondini RUP e assessore all'urbanistica

unità di pianificazione  
Federica Manzi referente dell'ufficio tecnico  
Ezio Rigli redazione del piano  
Simone Ruffi redazione del piano

consulenti  
Valeriano Franchi geologia, idraulica, acque e sicurezza del territorio  
Alberto Monti potenzialità archeologiche  
Roberto Odorico caratterizzazione acustica  
Simone Ruffi patrimonio di interesse e paesaggio  
Piero Nasse Capitani agricoltura e zootecnia

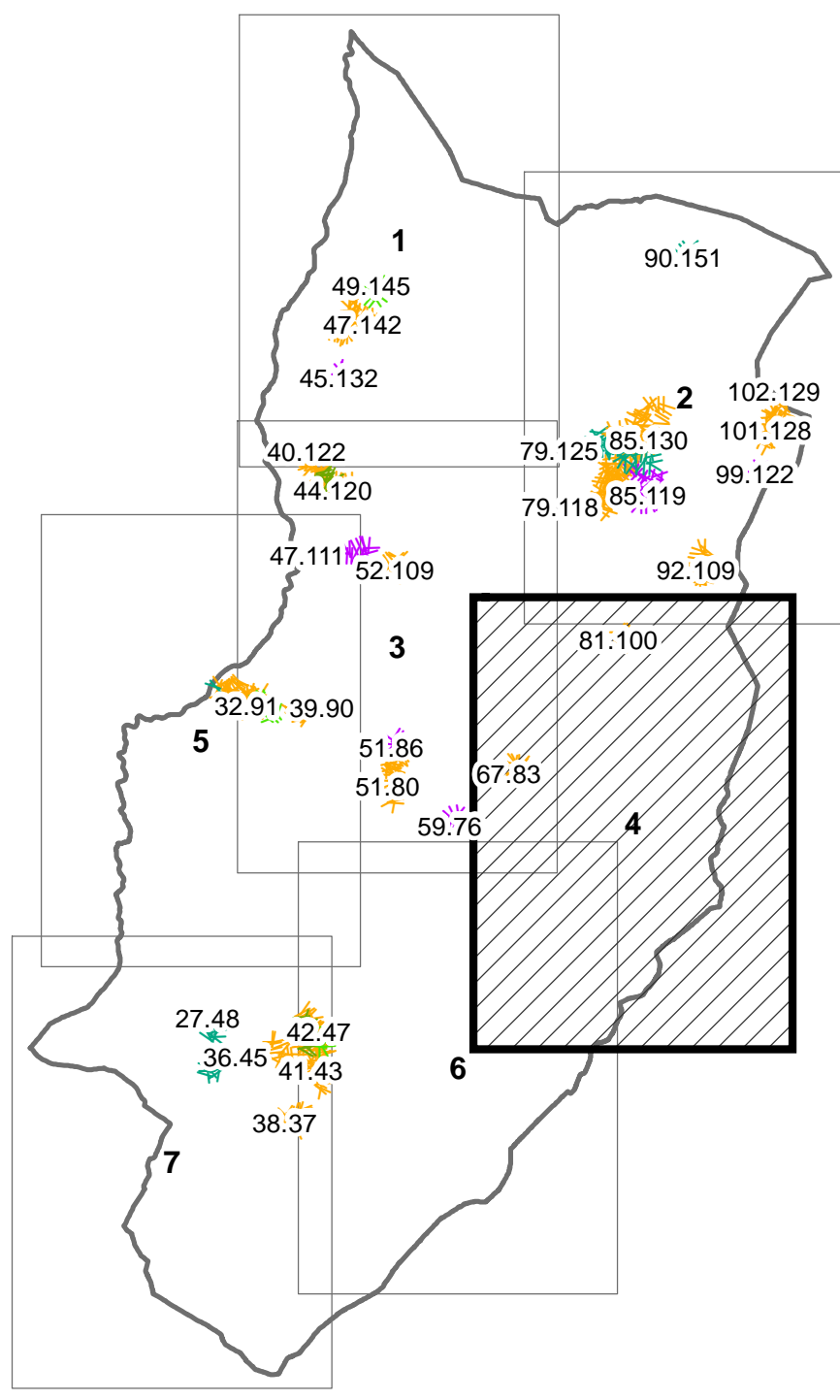
OTTOBRE 2023

amministratori

Oreste Capelli sindaco  
Giancarlo Palandri vicesindaco  
Flavio Biondini RUP e assessore all'urbanistica

unità di pianificazione  
Federica Manzi referente dell'ufficio tecnico  
Ezio Rigli redazione del piano  
Simone Ruffi redazione del piano

consulenti  
Valeriano Franchi geologia, idraulica, acque e sicurezza del territorio  
Alberto Monti potenzialità archeologiche  
Roberto Odorico caratterizzazione acustica  
Simone Ruffi patrimonio di interesse e paesaggio  
Piero Nasse Capitani agricoltura e zootecnia



QUADRO D'UNIONE

## 1. Le strategie locali

### Centri e nuclei storici

- Centro storico Art.9.10.20
- Insiediamento storico del territorio rurale Art.10.10.40

### Gli areali omogenei

- Areali prevalentemente residenziali
- Areali con prevalenti attività produttive
- Areali con prevalenti attrezzature generali
- Areali con prevalenti dotazioni ecologiche
- Areali con prevalenti attrezzature e servizi collettivi

### Le opportunità di sviluppo insediativo

- Opportunità di sviluppo insediativo per residenza regolate dalle strategie locali
- Opportunità di sviluppo insediativo per attività produttive
- Ulteriori dotazioni di attrezzature e spazi collettivi di base regolate dalle strategie locali

## 2. L'insediamento diffuso

- Aree di valore naturale ambientale
- Ambiti agricoli di rilievo paesaggistico
- Dotazioni ecologiche
- Fabbricato compreso in nucleo intensificabile
- Fabbricato costitutivo di centro aziendale agricolo
- Sentieri e percorsi escursionistici
- Ciclovìa
- Nuova viabilità
- Corridoi riservati a nuova viabilità

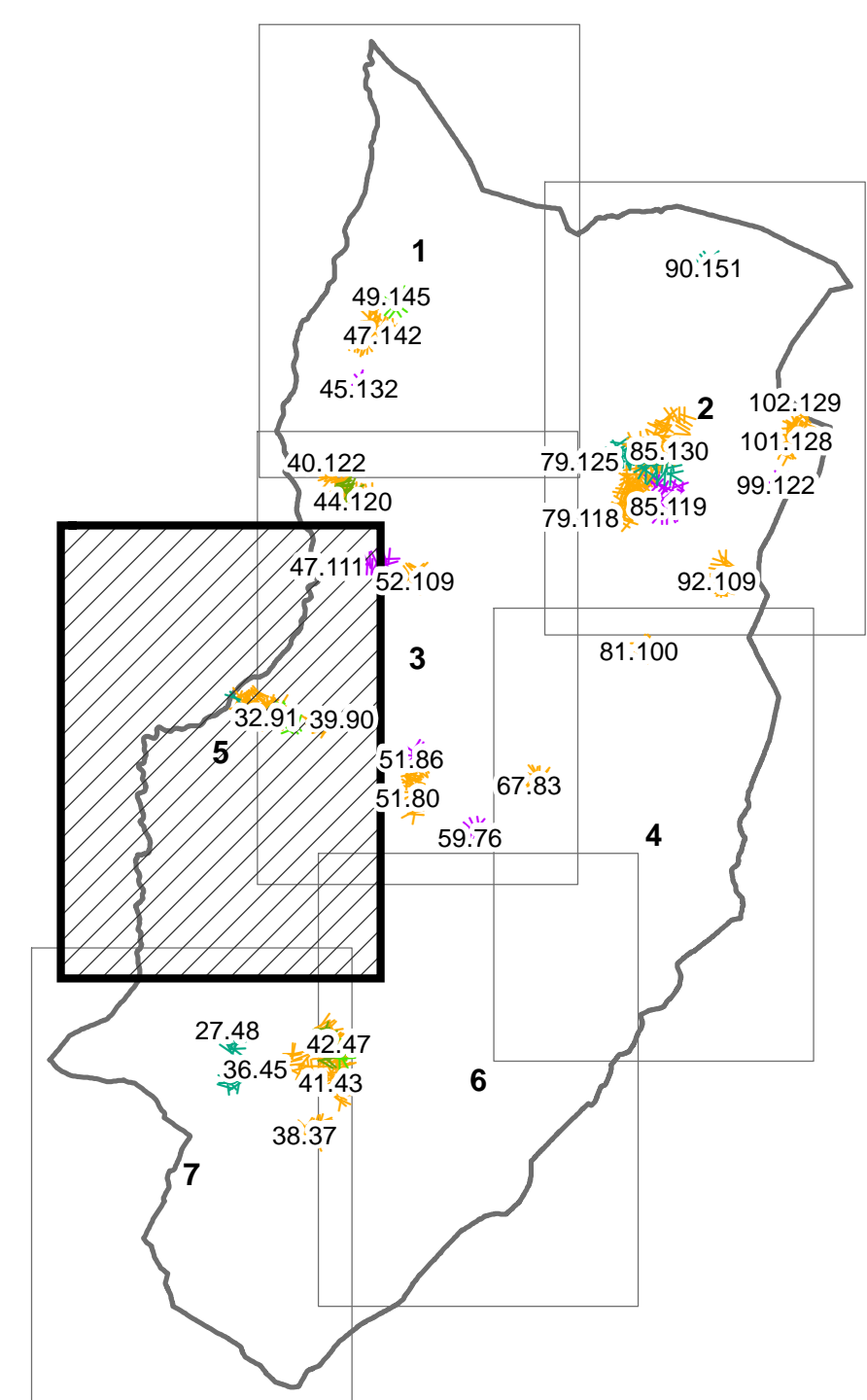


OTTOBRE 2023

**amministratori**  
Oreste Capelli  
sindaco  
Giancarlo Palandri  
vicesindaco  
Flavio Biondini  
RUP e assessore all'urbanistica

**unità di pianificazione**  
Federica Marini  
relazione d'ufficio tecnico  
Ezio Rigli  
redazione del piano  
Simone Ruffi  
redazione del piano

**consulenti**  
Valeriano Franchi  
geologia, sismica, acque e  
sicurezza del territorio  
Alberto Monti  
potenzialità archeologiche  
Roberto Odorico  
zonizzazione acustica  
Simone Ruffi  
patrimonio di interesse e paesaggio  
Piero Natale Capellini  
agricoltura e zootecnia



QUADRO D'UNIONE

## 1. Le strategie locali

### Centri e nuclei storici

- Centro storico Art.9.10.20
- Insedimento storico del territorio rurale Art.10.10.40

### Gli areali omogenei

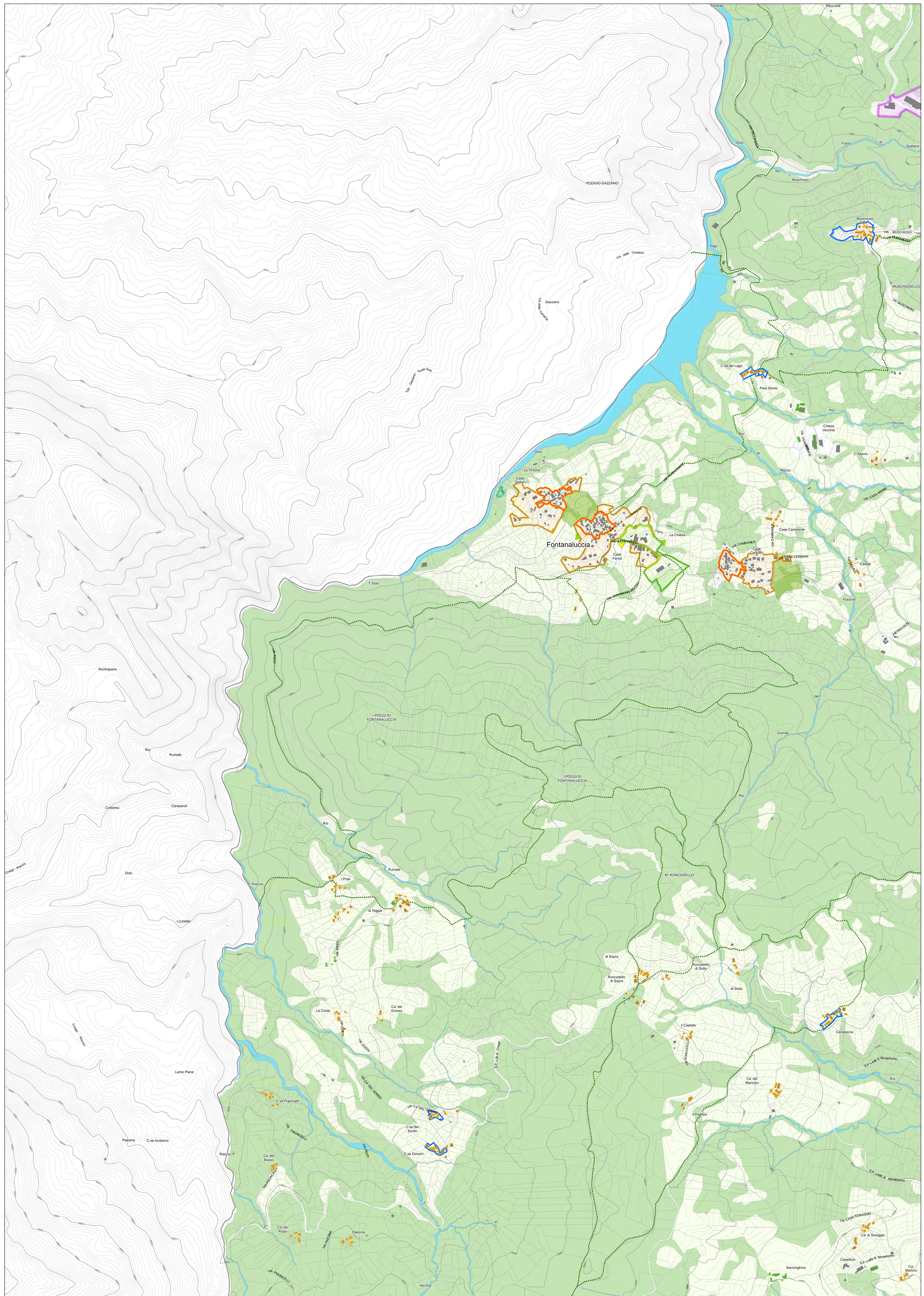
- Areali prevalentemente residenziali
- Areali con prevalenti attività produttive
- Areali con prevalenti attrezzature generali
- Areali con prevalenti dotazioni ecologiche
- Areali con prevalenti attrezzature e servizi collettivi

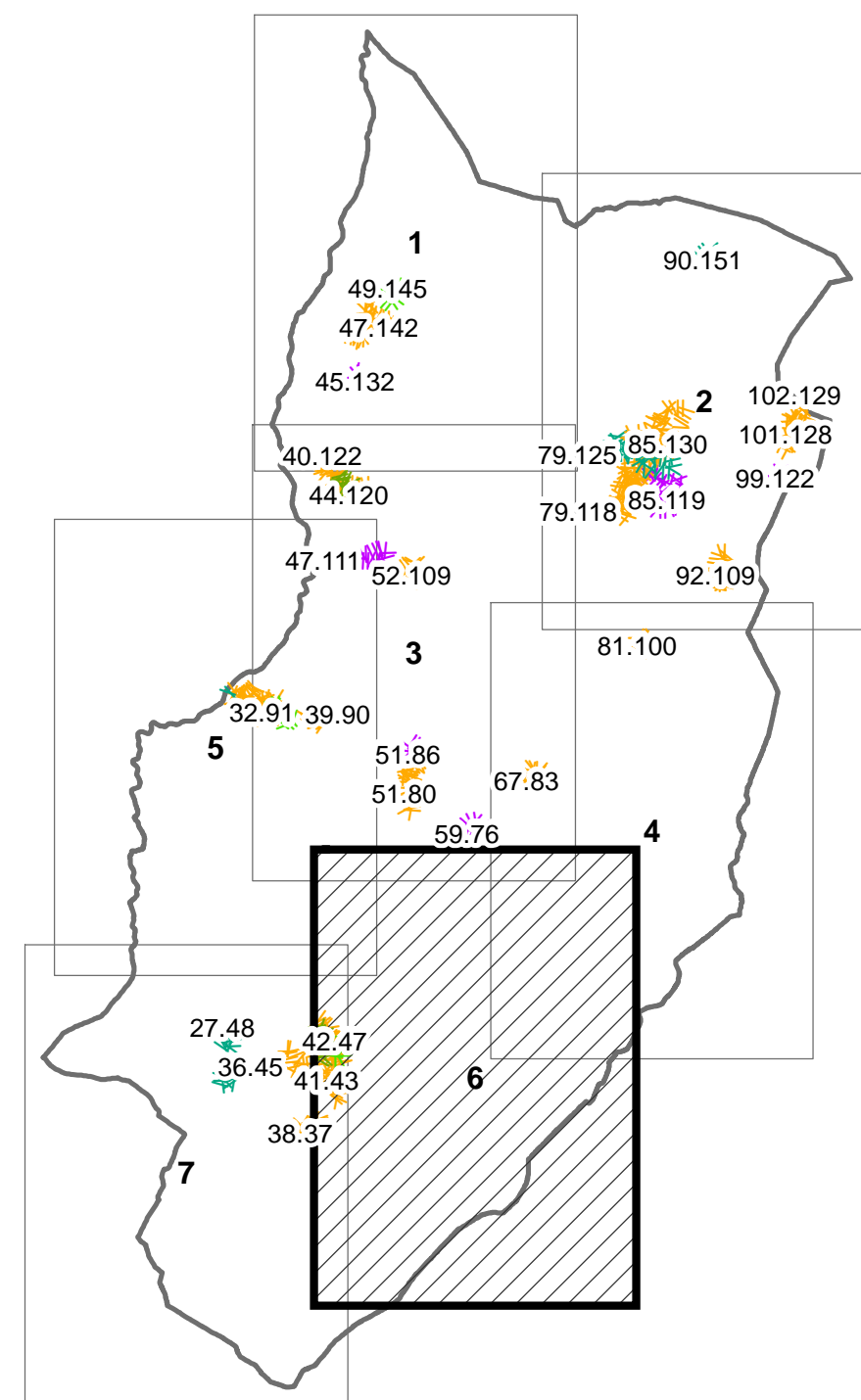
### Le opportunità di sviluppo insediativo

- Opportunità di sviluppo insediativo per residenza regolate dalle strategie locali
- Opportunità di sviluppo insediativo per attività produttive
- Ulteriori dotazioni di attrezzature e spazi collettivi di base regolate dalle strategie locali

## 2. L'insediamento diffuso

- Aree di valore naturale ambientale
- Ambiti agricoli di rilievo paesaggistico
- Dotazioni ecologiche
- Fabbricato compreso in nucleo intensificabile
- Fabbricato costitutivo di centro aziendale agricolo
- Sentieri e percorsi escursionistici
- Ciclovìa
- Nuova viabilità
- Corridoi riservati a nuova viabilità





QUADRO D'UNIONE

## 1. Le strategie locali

### Centri e nuclei storici

- Centro storico Art.9.10.20
- Insiediamento storico del territorio rurale Art.10.10.40

### Gli areali omogenei

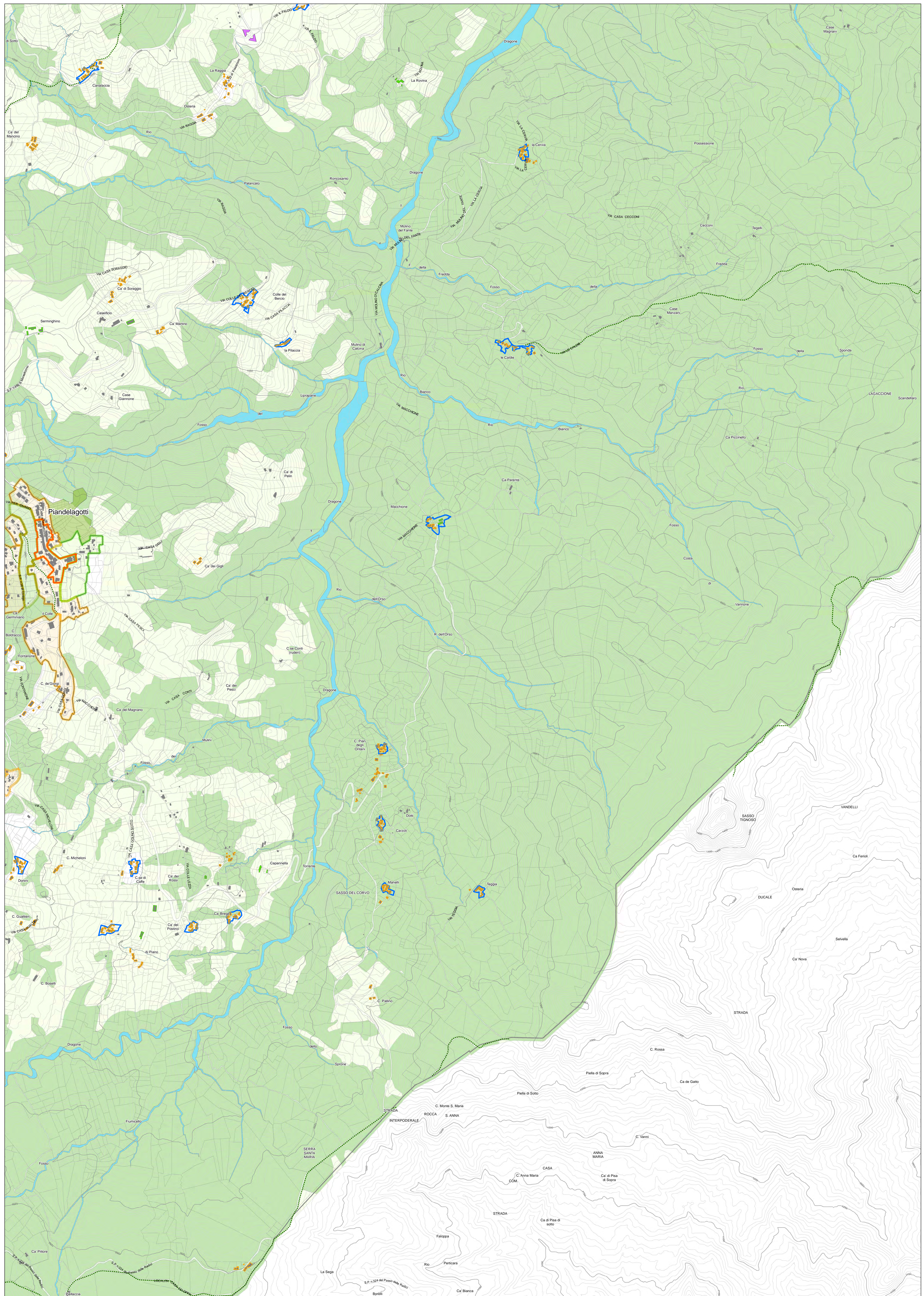
- Areali prevalentemente residenziali
- Areali con prevalenti attività produttive
- Areali con prevalenti attrezzature generali
- Areali con prevalenti dotazioni ecologiche
- Areali con prevalenti attrezzature e servizi collettivi

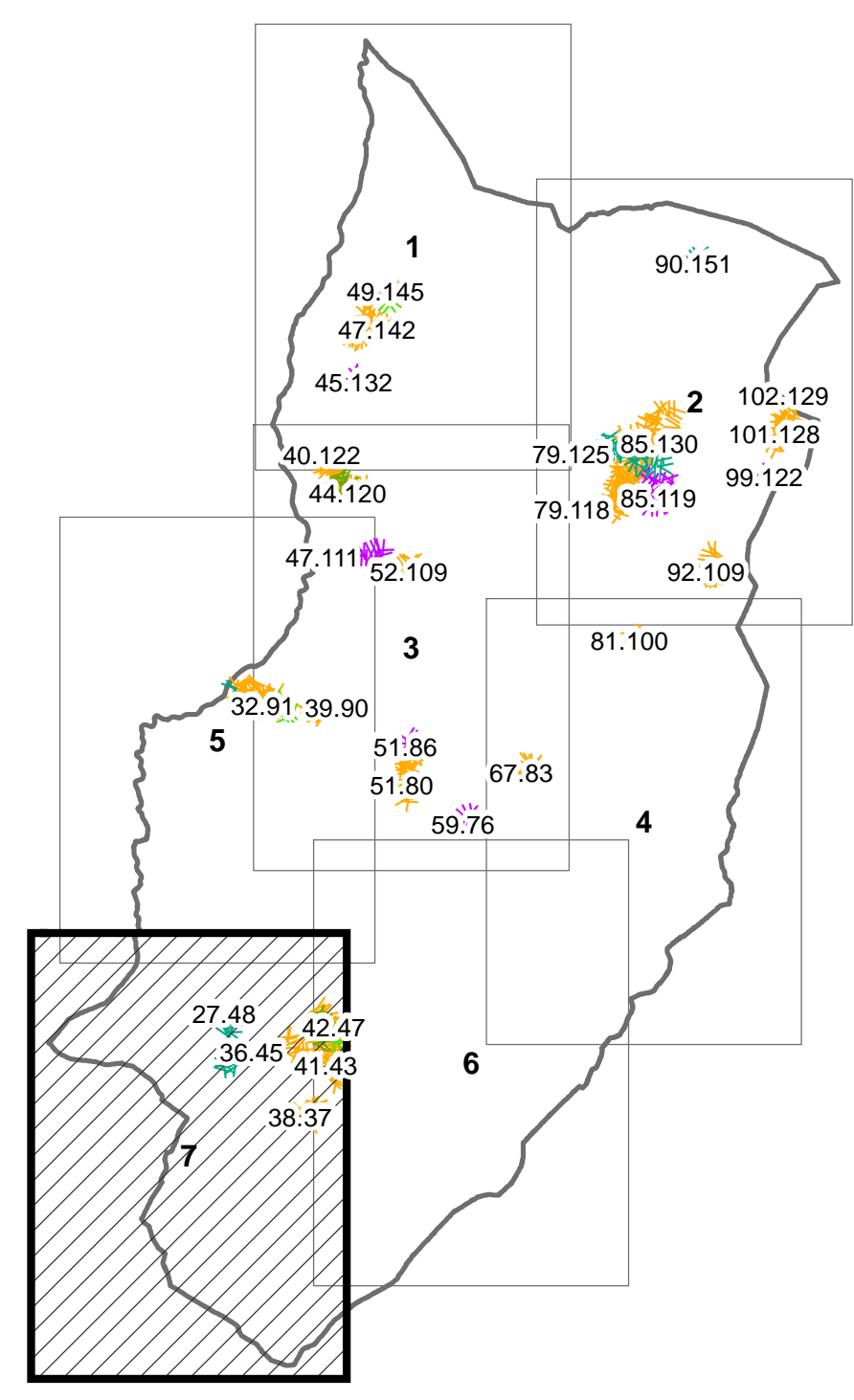
### Le opportunità di sviluppo insediativo

- Opportunità di sviluppo insediativo per residenza regolate dalle strategie locali
- Opportunità di sviluppo insediativo per attività produttive
- Ulteriori dotazioni di attrezzature e spazi collettivi di base regolate dalle strategie locali

## 2. L'insediamento diffuso

- Aree di valore naturale ambientale
- Ambiti agricoli di rilievo paesaggistico
- Dotazioni ecologiche
- Fabbricato compreso in nucleo intensificabile
- Fabbricato costitutivo di centro aziendale agricolo
- Sentieri e percorsi escursionistici
- Ciclovìa
- Nuova viabilità
- Corridoi riservati a nuova viabilità





QUADRO D'UNIONE

## 1. Le strategie locali

### Centri e nuclei storici

- Centro storico Art.9.10.20
- Insedimento storico del territorio rurale Art.10.10.40

### Gli areali omogenei

- Areali prevalentemente residenziali
- Areali con prevalenti attività produttive
- Areali con prevalenti attrezzature generali
- Areali con prevalenti dotazioni ecologiche
- Areali con prevalenti attrezzature e servizi collettivi

### Le opportunità di sviluppo insediativo

- Opportunità di sviluppo insediativo per residenza regolate dalle strategie locali
- Opportunità di sviluppo insediativo per attività produttive
- Ulteriori dotazioni di attrezzature e spazi collettivi di base regolate dalle strategie locali

## 2. L'insediamento diffuso

- Aree di valore naturale ambientale
- Ambiti agricoli di rilievo paesaggistico
- Dotazioni ecologiche
- Fabbricato compreso in nucleo intensificabile
- Fabbricato costitutivo di centro aziendale agricolo
- Sentieri e percorsi escursionistici
- Ciclovia
- Nuova viabilità
- Corridoi riservati a nuova viabilità

