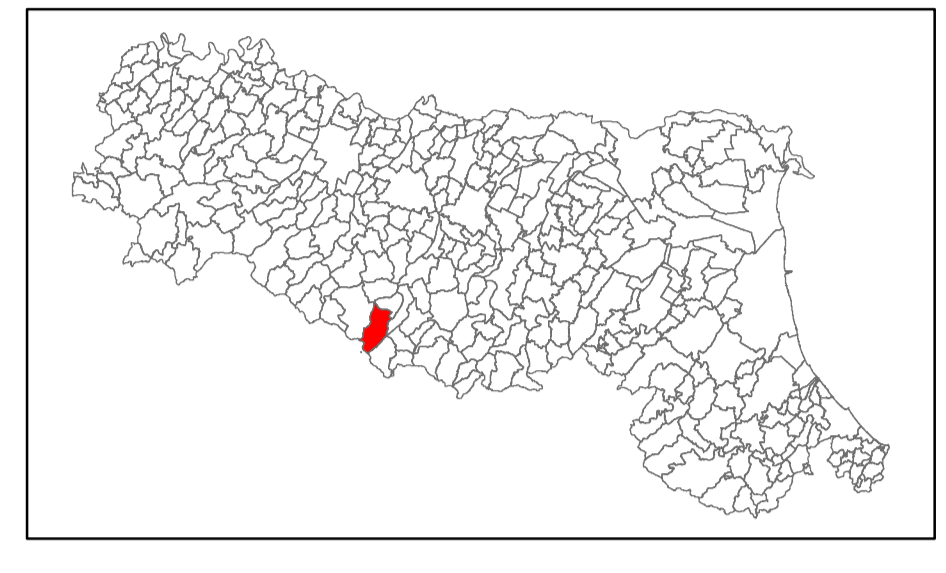


MICROZONAZIONE SISMICA

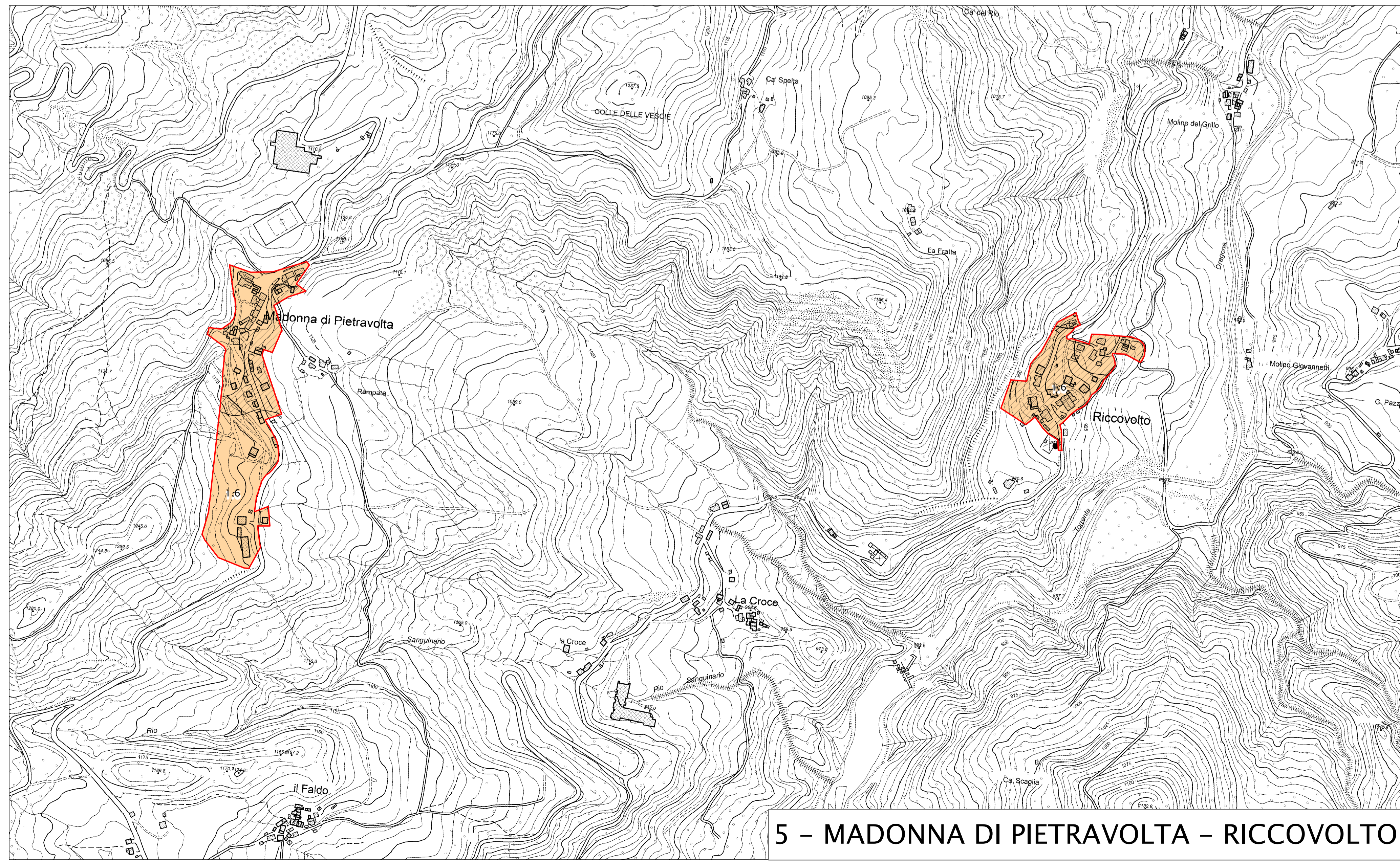
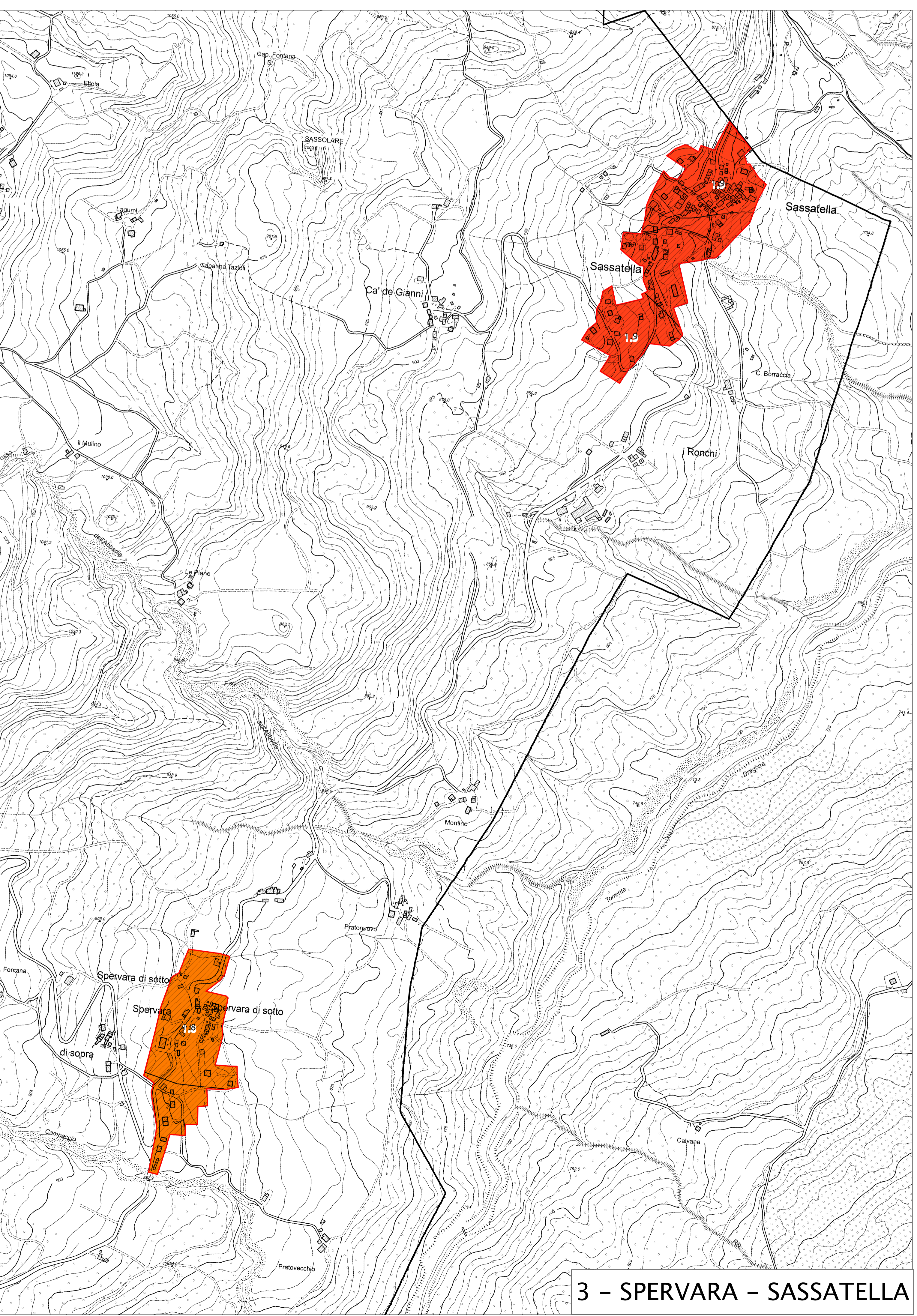
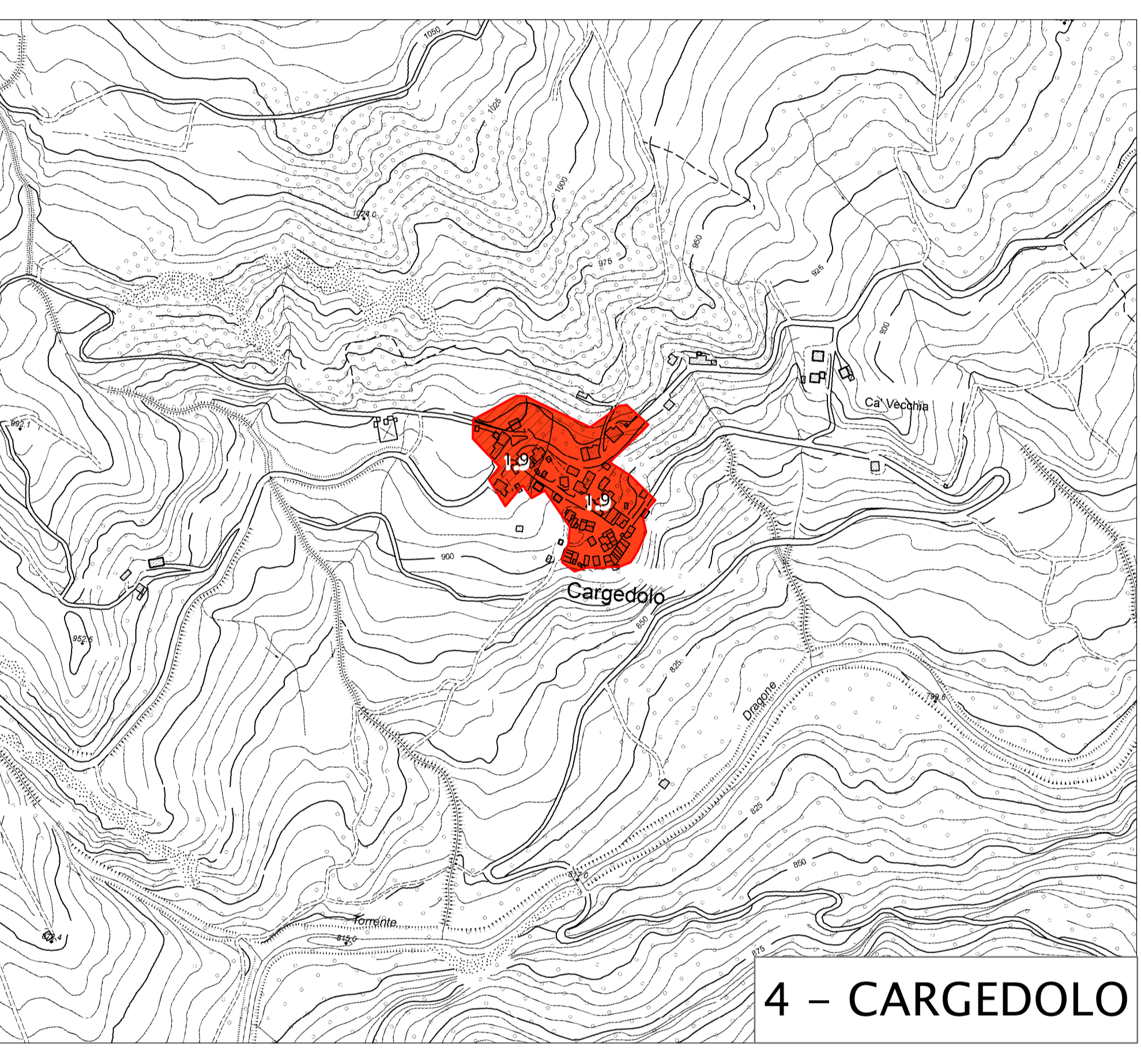
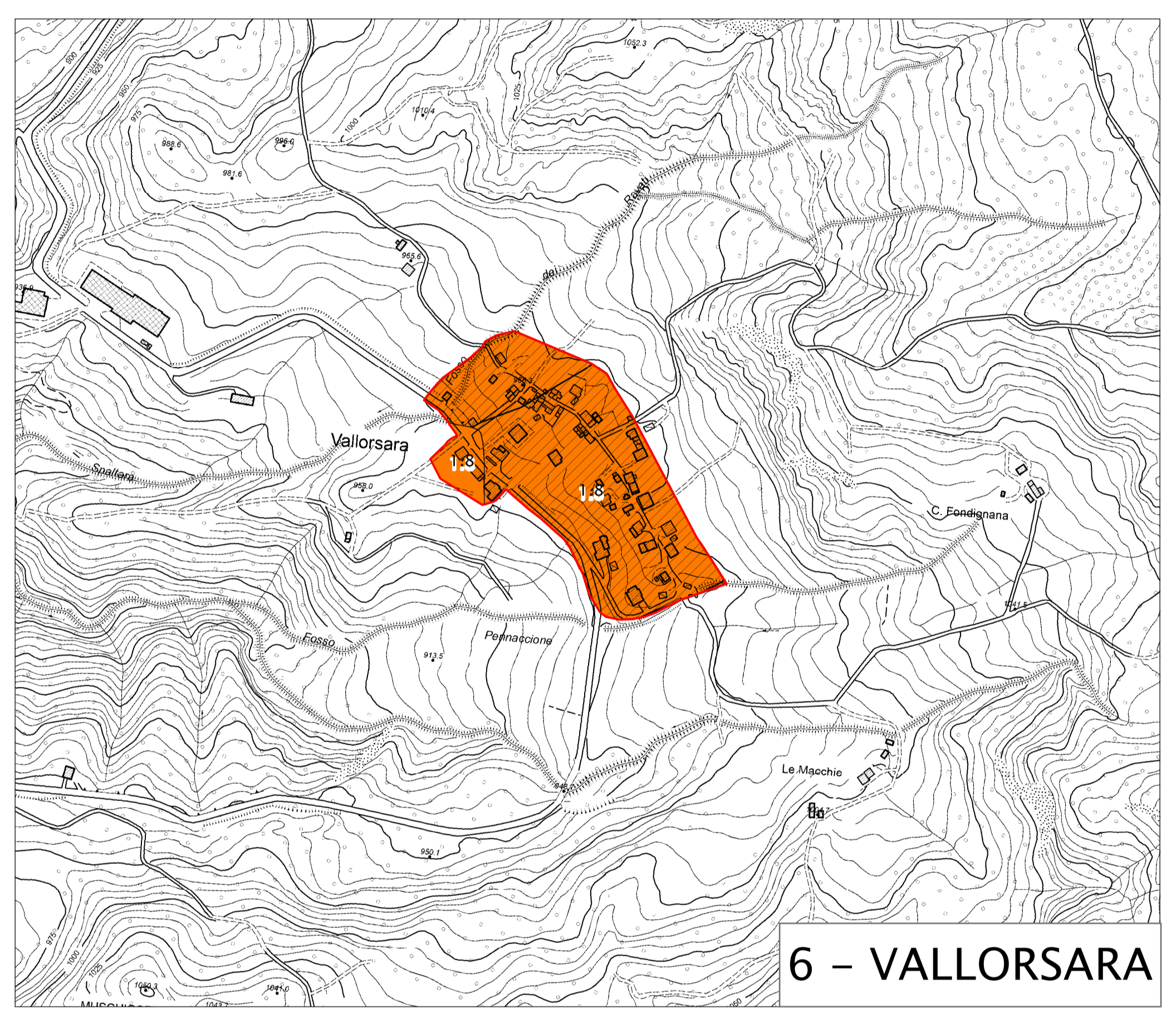
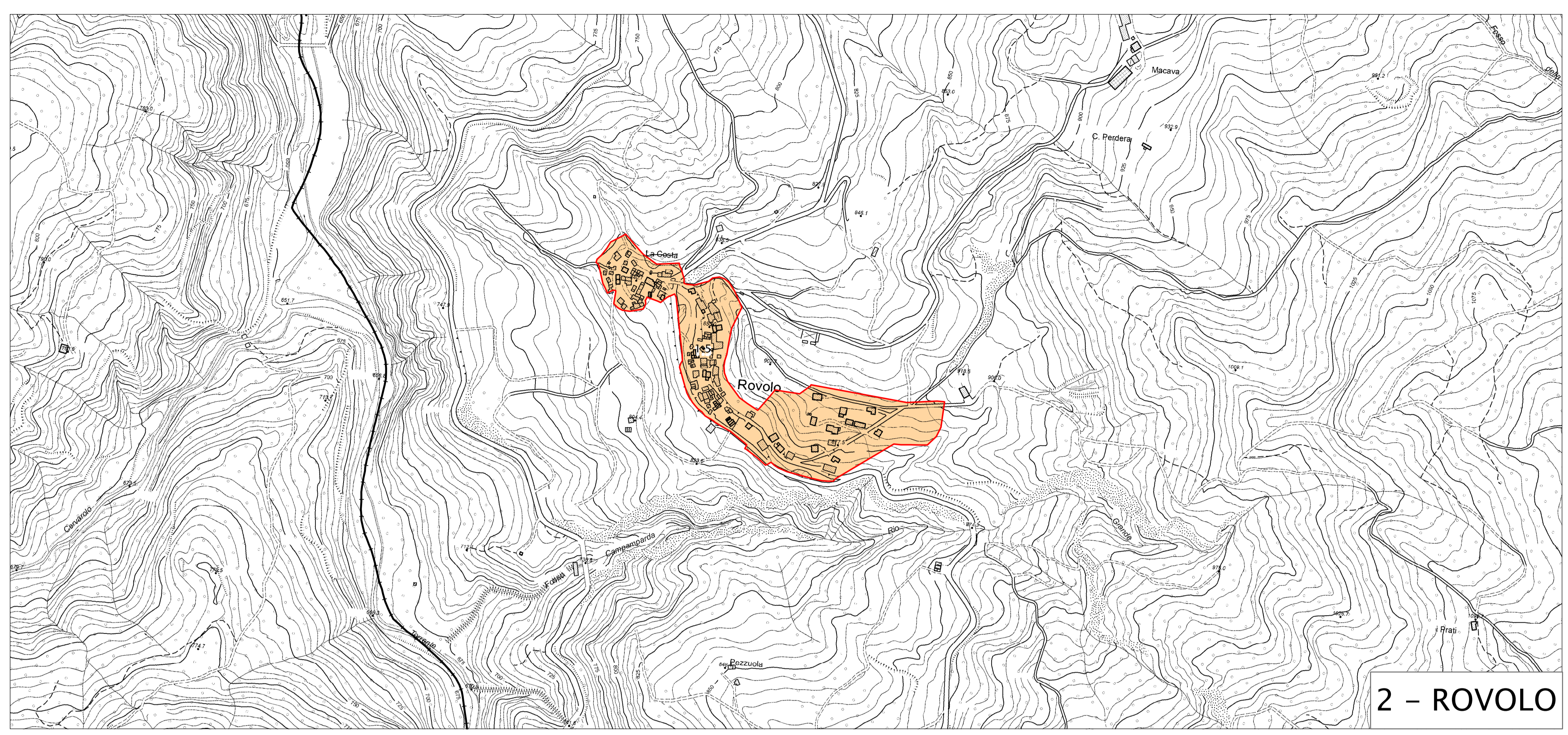
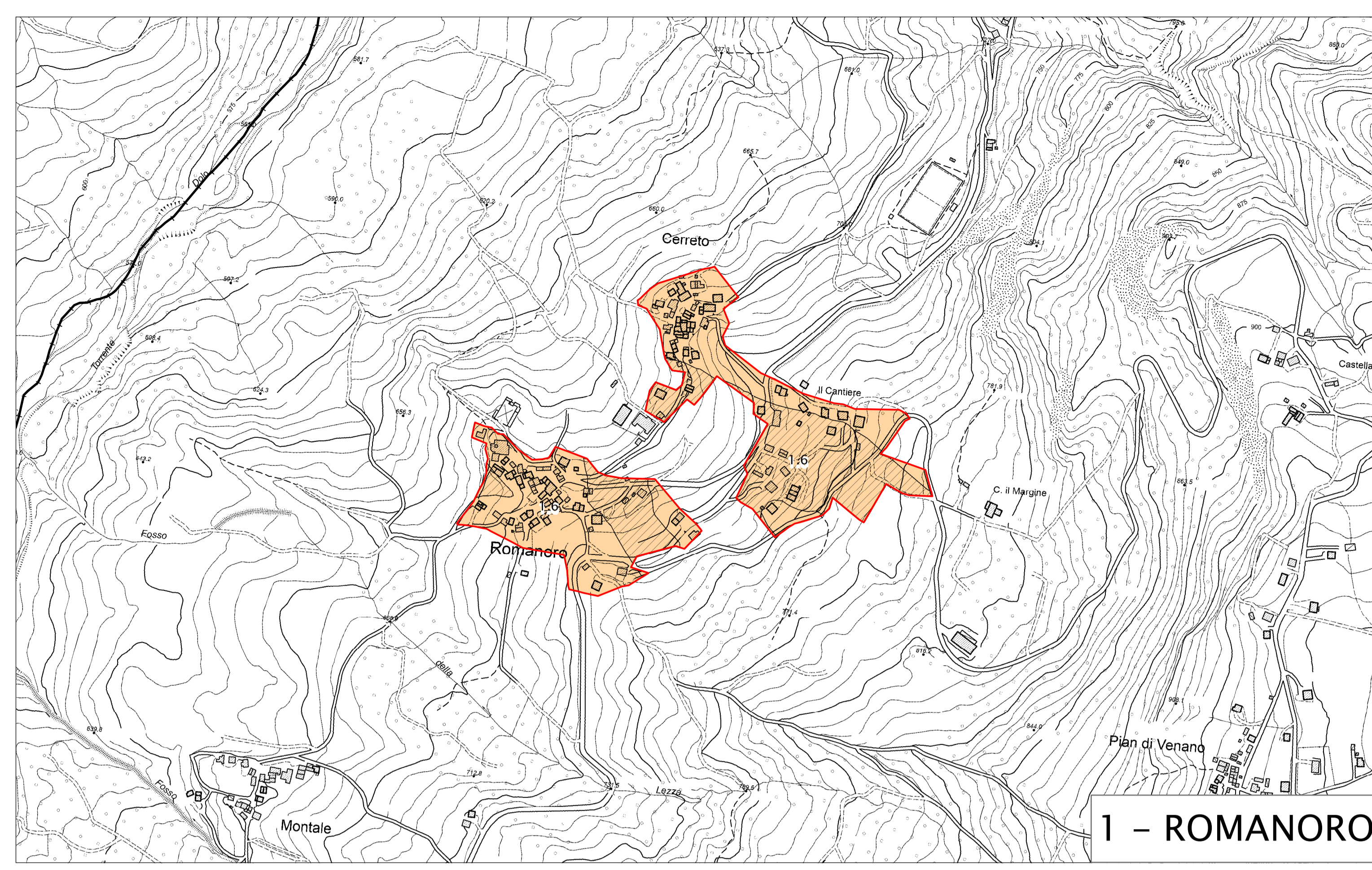
Carta di microzonazione sismica

scala 1:5.000

Regione Emilia-Romagna
Comune di Frassinoro



Regione Emilia-Romagna	Soggetto realizzatore: Dott. Geol. Valeriano Franchi	Data: Novembre 2023
---------------------------	---	------------------------



- Legenda**
- Zone stabili suscettibili di amplificazioni locali**
- FPGCA = 1.5 - 1.6
 - FPGCA = 1.7 - 1.8
 - FPGCA = 1.9 - 2.0
- Zone suscettibili di instabilità (Livello 2)**
- ZAv - Zona di attenzione per instabilità di versante - FPGCA = 1.5 - 1.6
 - ZAv - Zona di attenzione per instabilità di versante - FPGCA = 1.7 - 1.8
 - ZAv - Zona di attenzione per instabilità di versante - FPGCA = 1.9 - 2.0
- Limite aree indagate PUG 2023
 - Limite comunale

