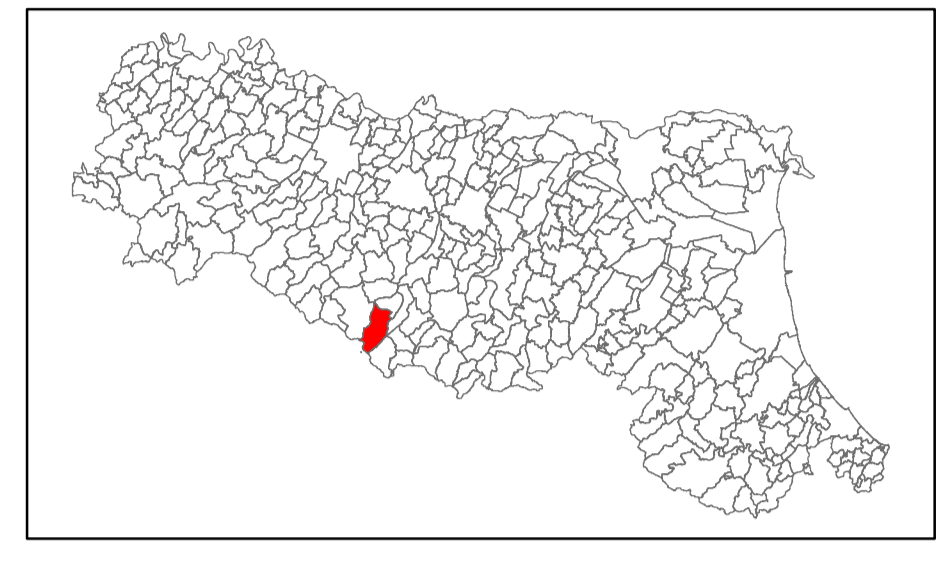


MICROZONAZIONE SISMICA

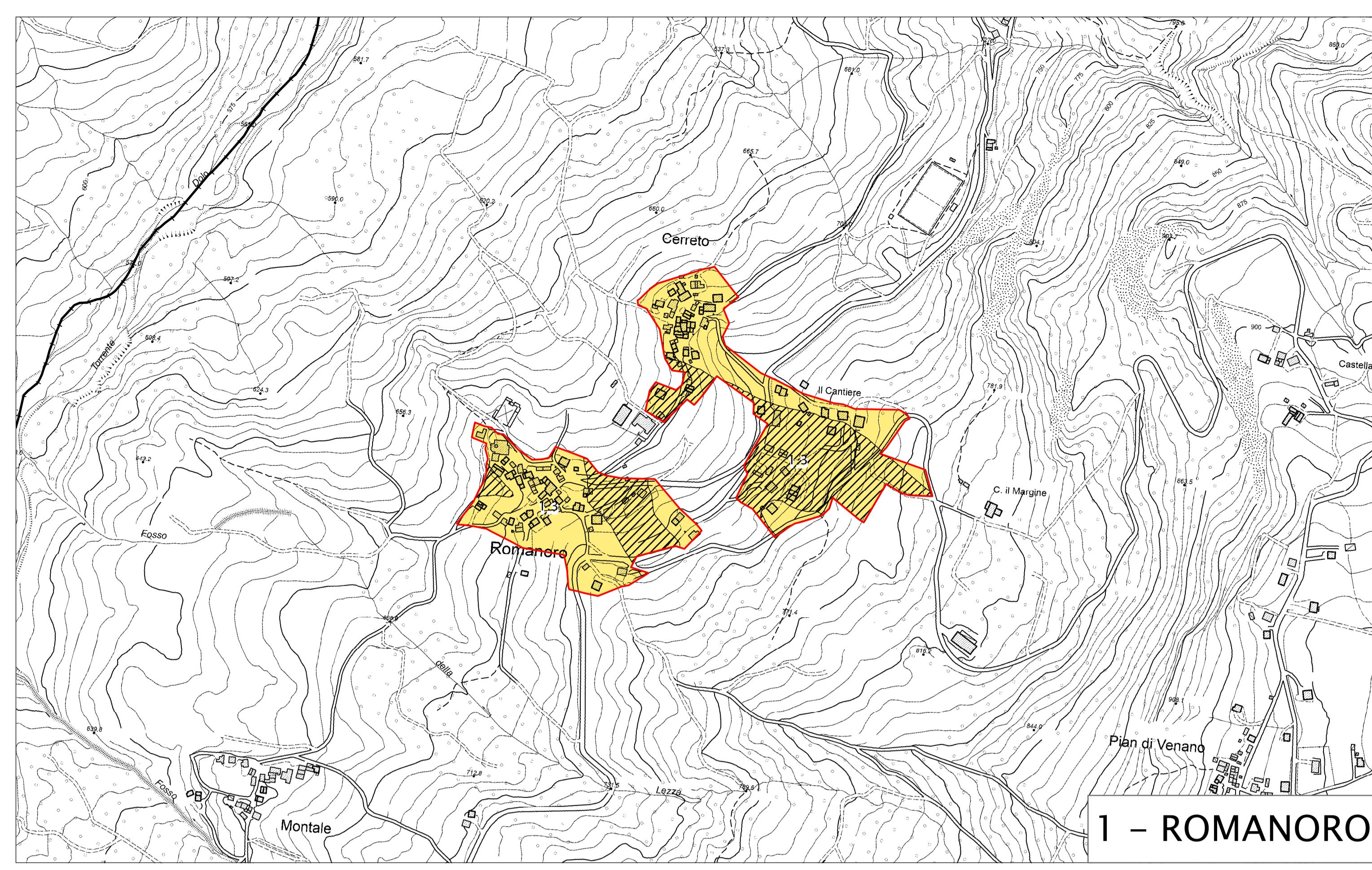
Carta di microzonazione sismica

scala 1:5.000

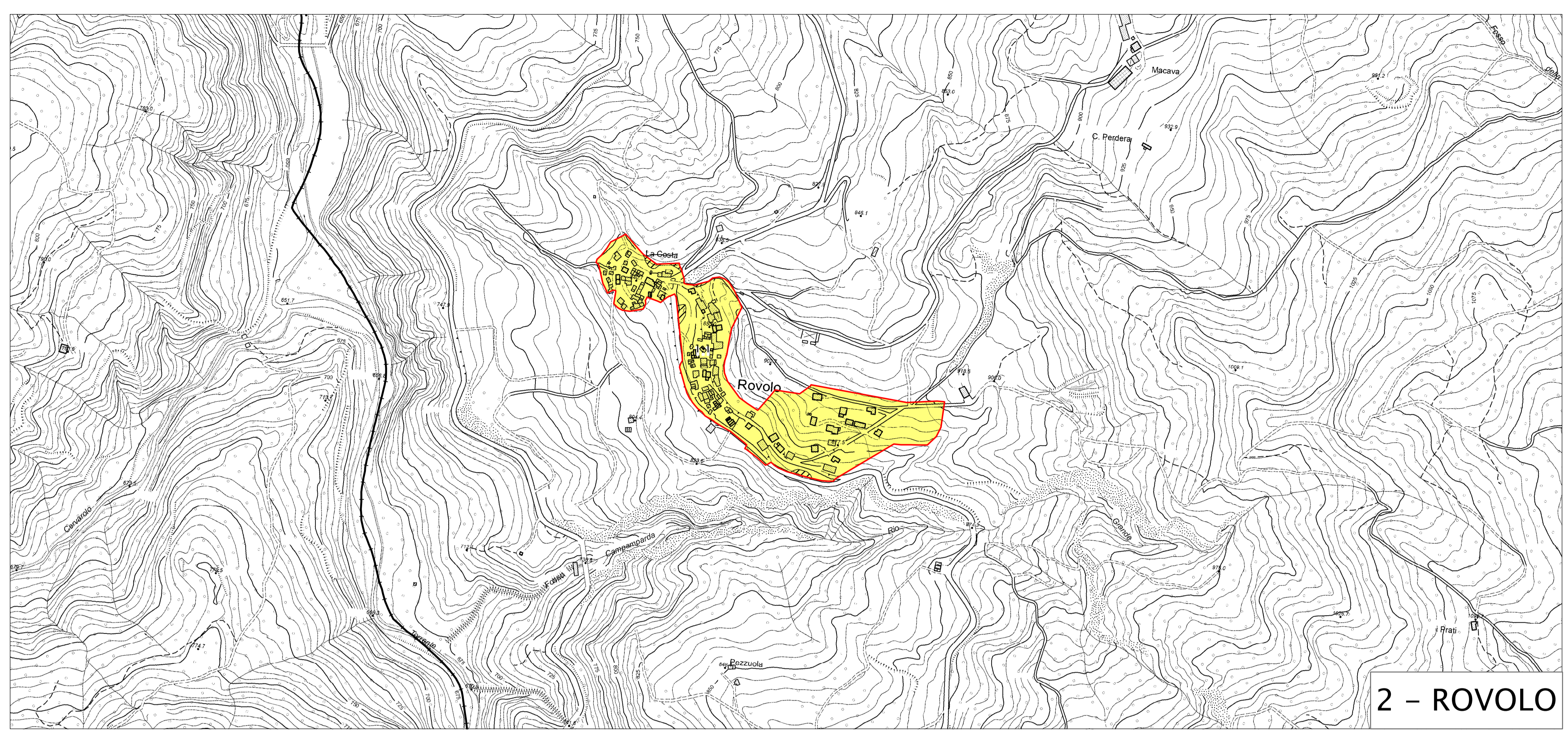
Regione Emilia-Romagna
Comune di Frassinoro



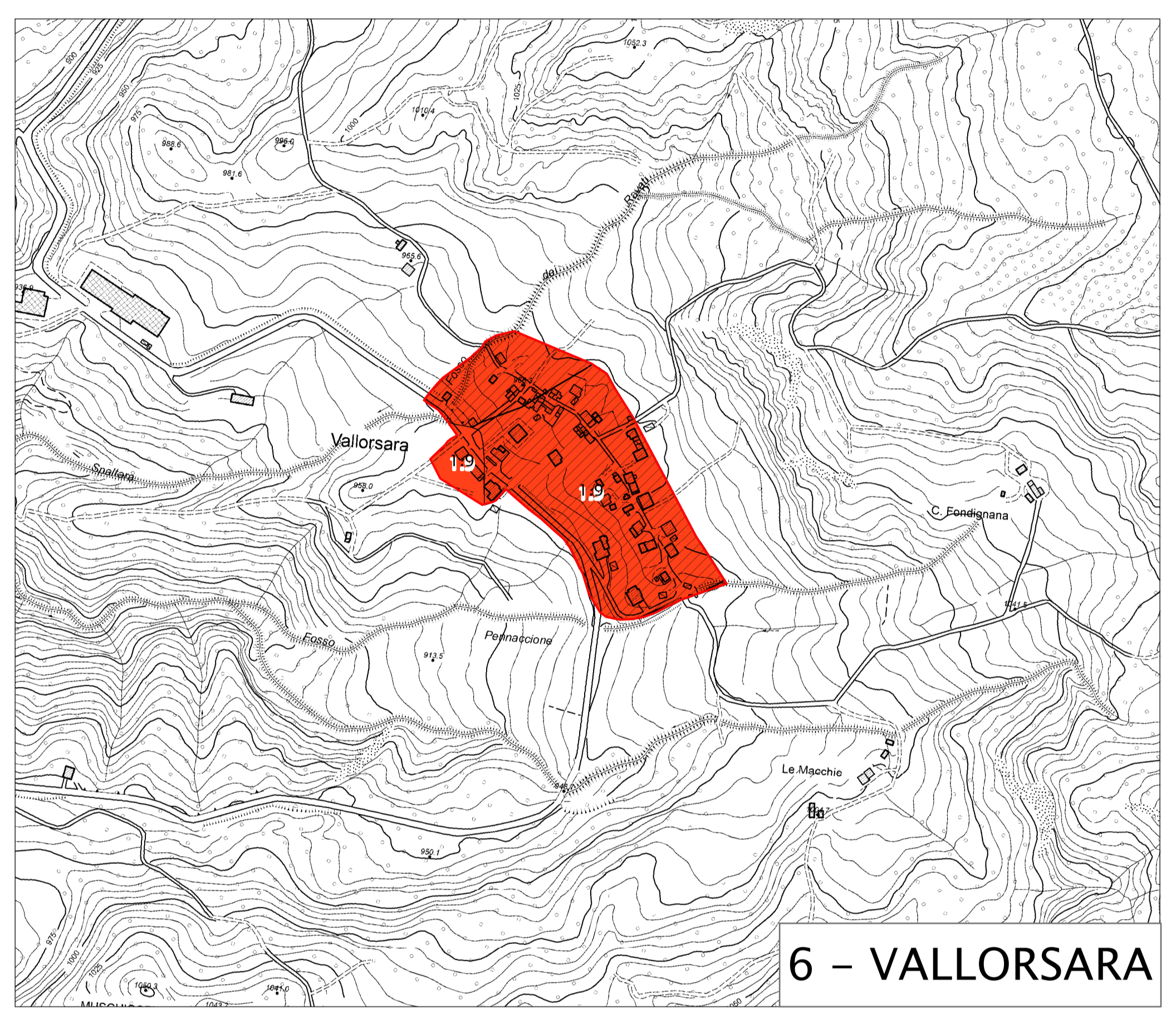
Regione	Soggetto realizzatore:	Data:
Emilia-Romagna	Dott. Geol. Valeriano Franchi	Novembre 2023



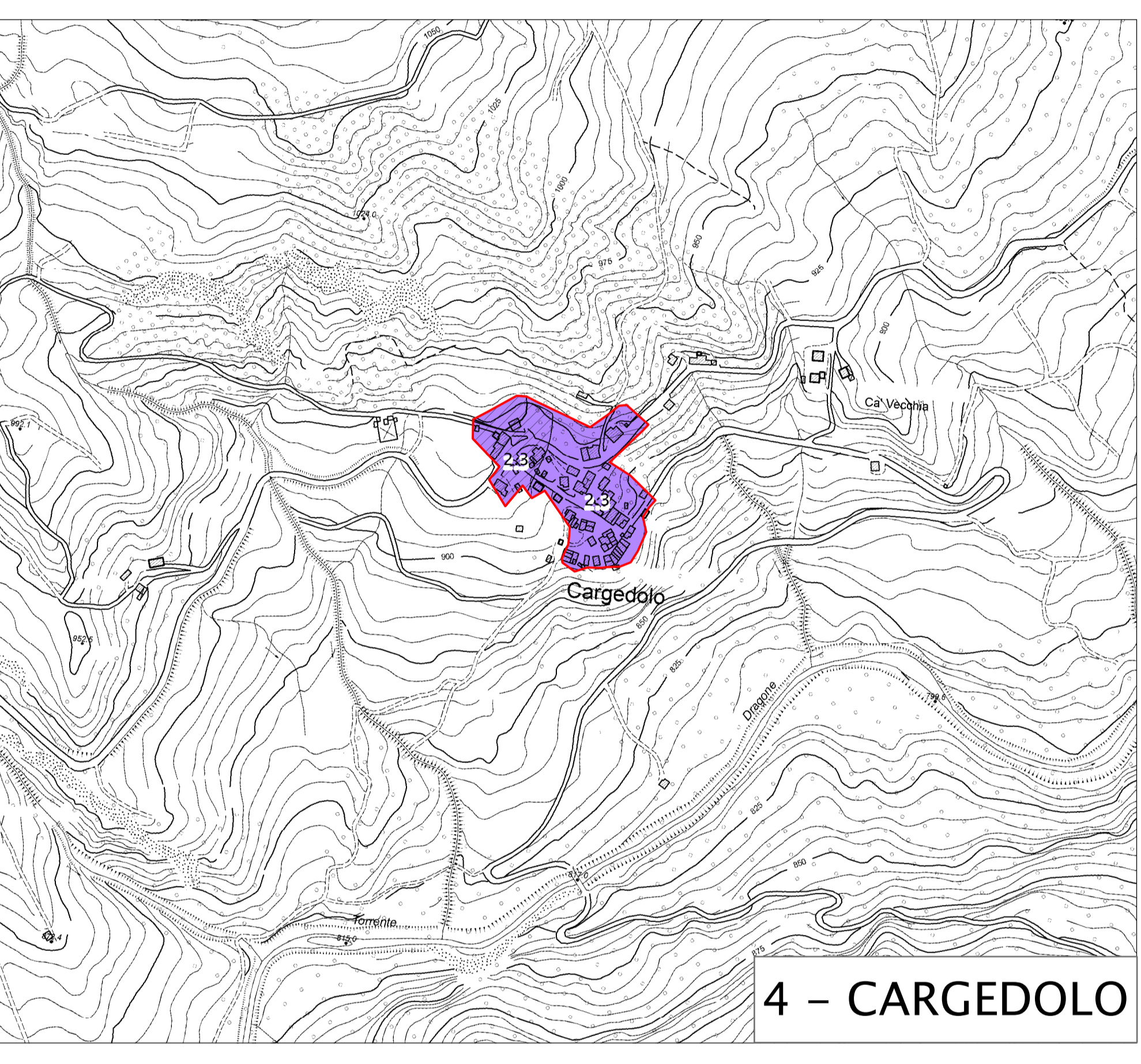
1 - ROMANORO



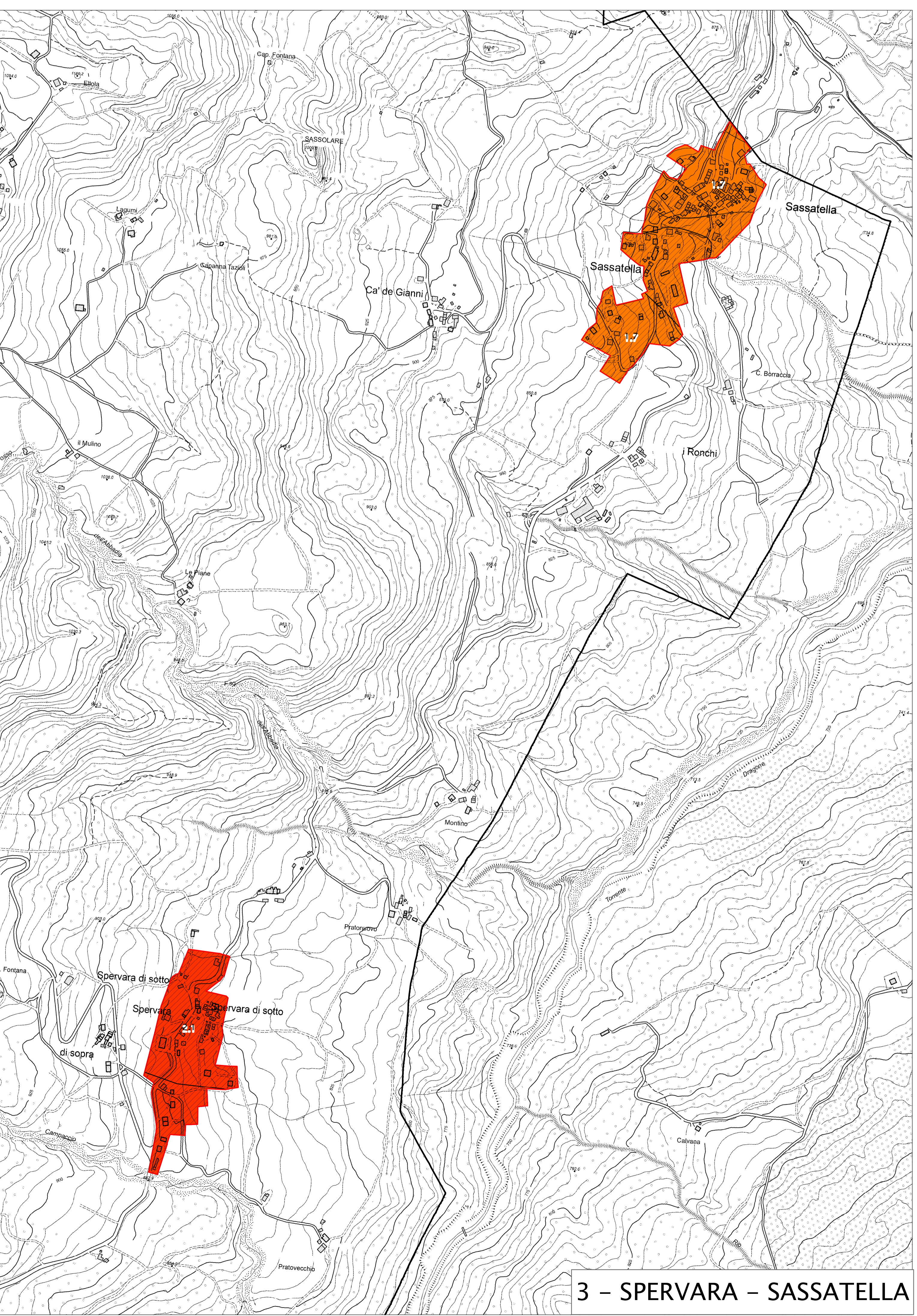
2 - ROVOLO



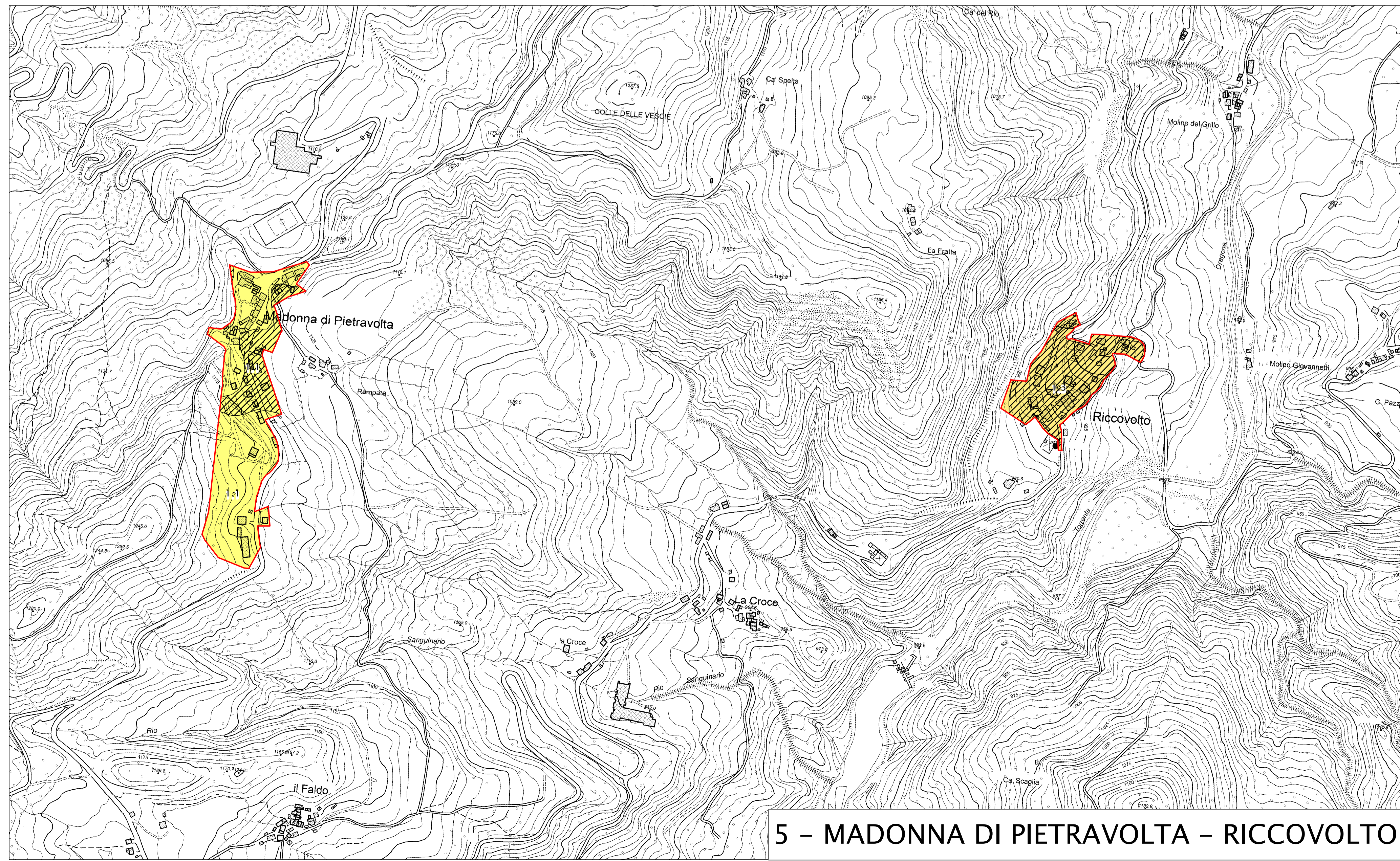
6 - VALLORSARA



4 - CARGEDOLO



3 - SPERVARA - SASSATELLA



5 - MADONNA DI PIETRAVOLTA - RICCOVOLTO

Legenda

Zone stabili suscettibili di amplificazioni locali

- FH0105 = 1.1 - 1.2
- FH0105 = 1.3 - 1.4
- FH0105 = 1.7 - 1.8
- FH0105 = 1.9 - 2.0
- FH0105 = 2.3 - 2.4

Zone suscettibili di instabilità (Livello 2)

- ZA_u - Zona di attenzione per instabilità di versante - FH0105 = 1.1 - 1.2
- ZA_u - Zona di attenzione per instabilità di versante - FH0105 = 1.3 - 1.4
- ZA_u - Zona di attenzione per instabilità di versante - FH0105 = 1.7 - 1.8
- ZA_u - Zona di attenzione per instabilità di versante - FH0105 = 1.8 - 2.0
- 2.1ZA_u - Zona di attenzione per instabilità di versante - FH0105 = 2.1 - 2.2
- 2.1ZA_u - Zona di attenzione per instabilità di versante - FH0105 = 2.3 - 2.4

- Limite aree indagate PUG 2023
- Limite comunale

