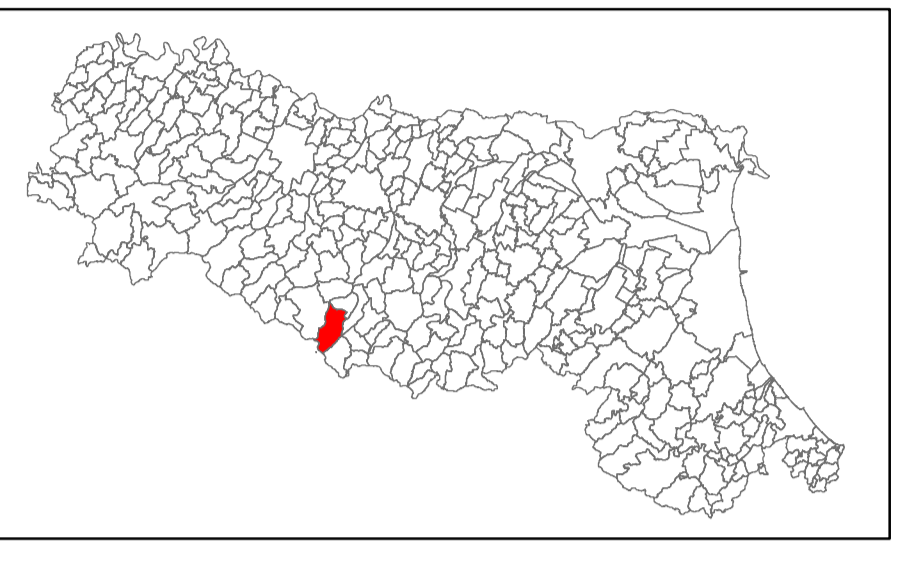


MICROZONAZIONE SISMICA

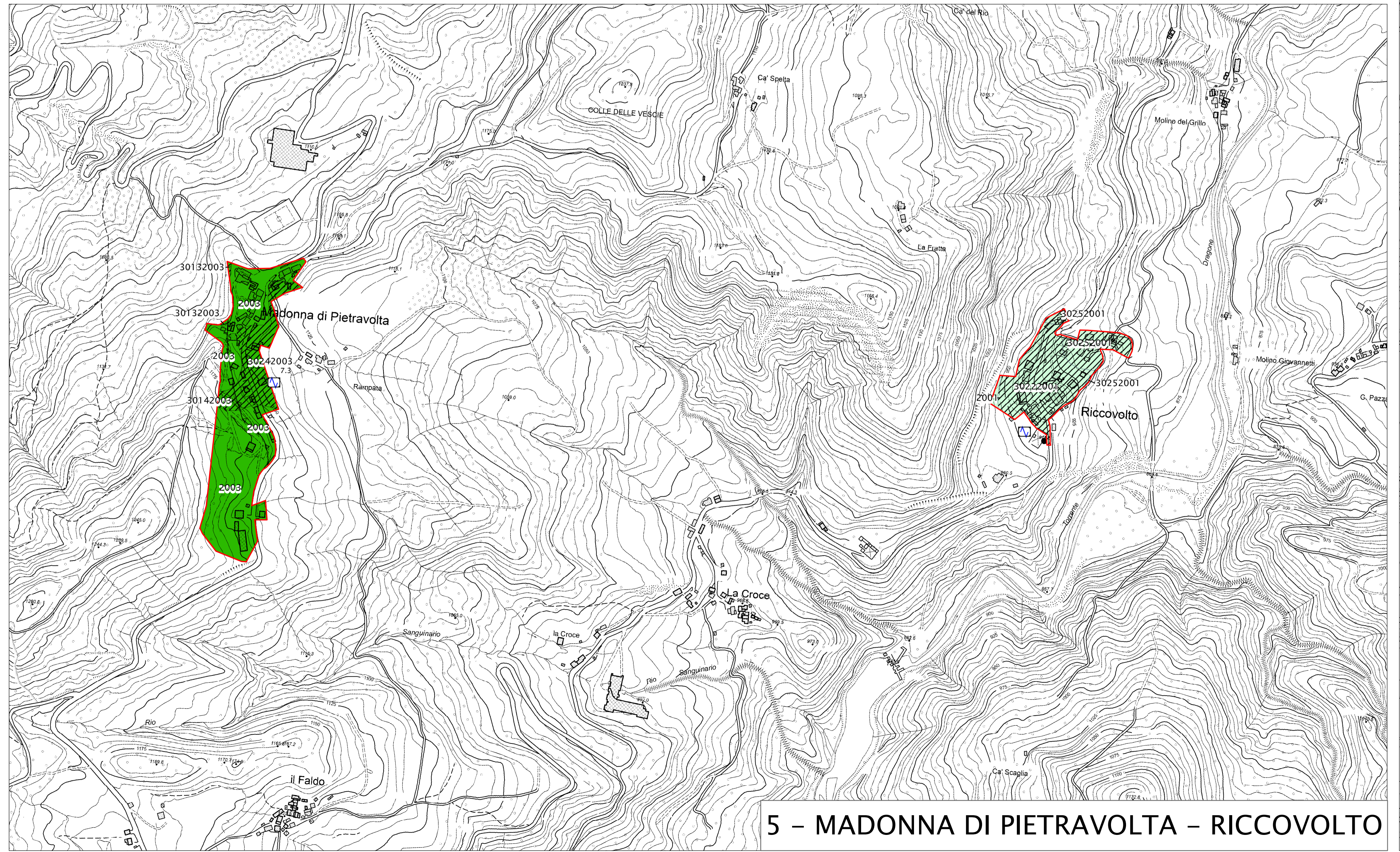
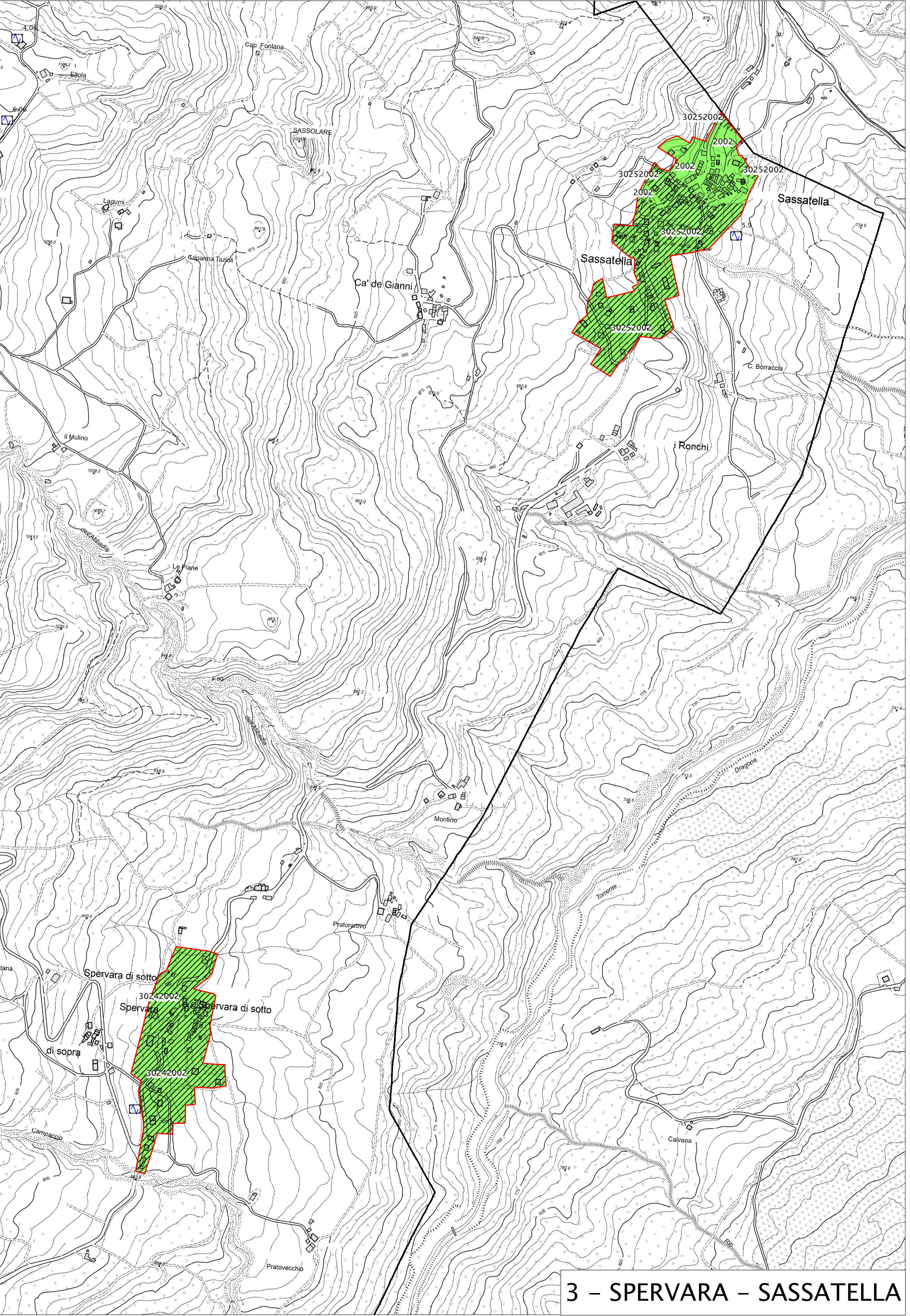
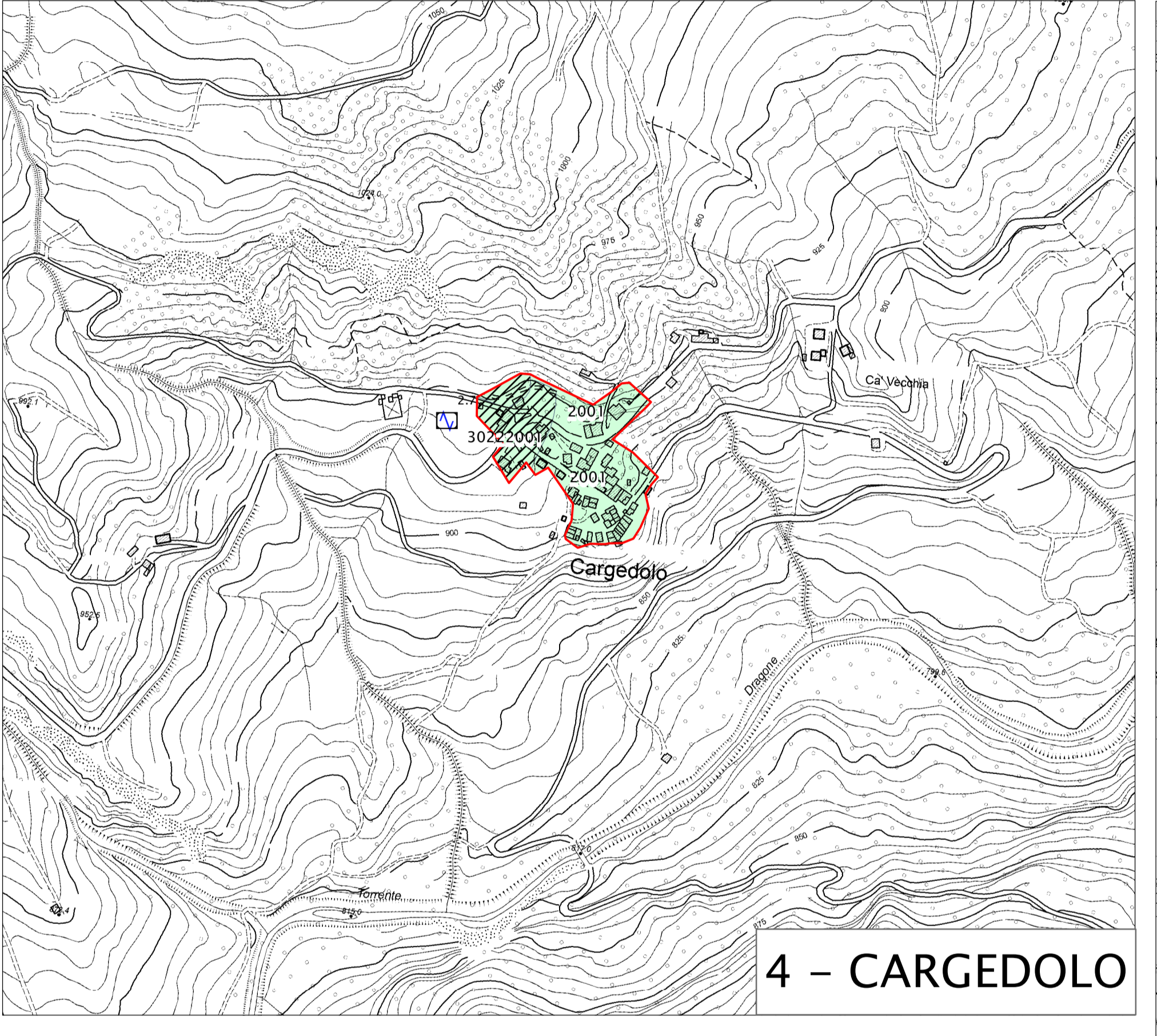
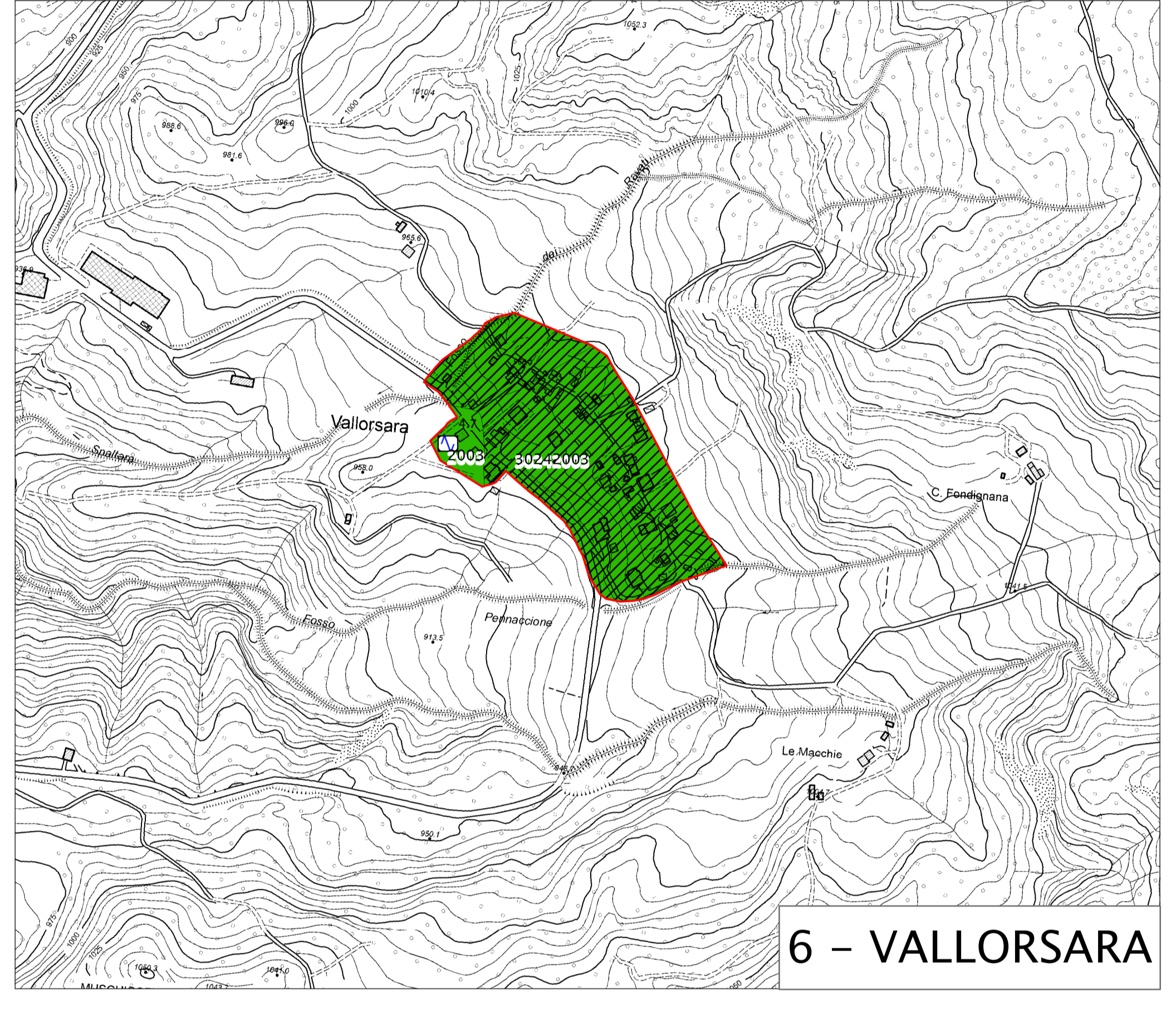
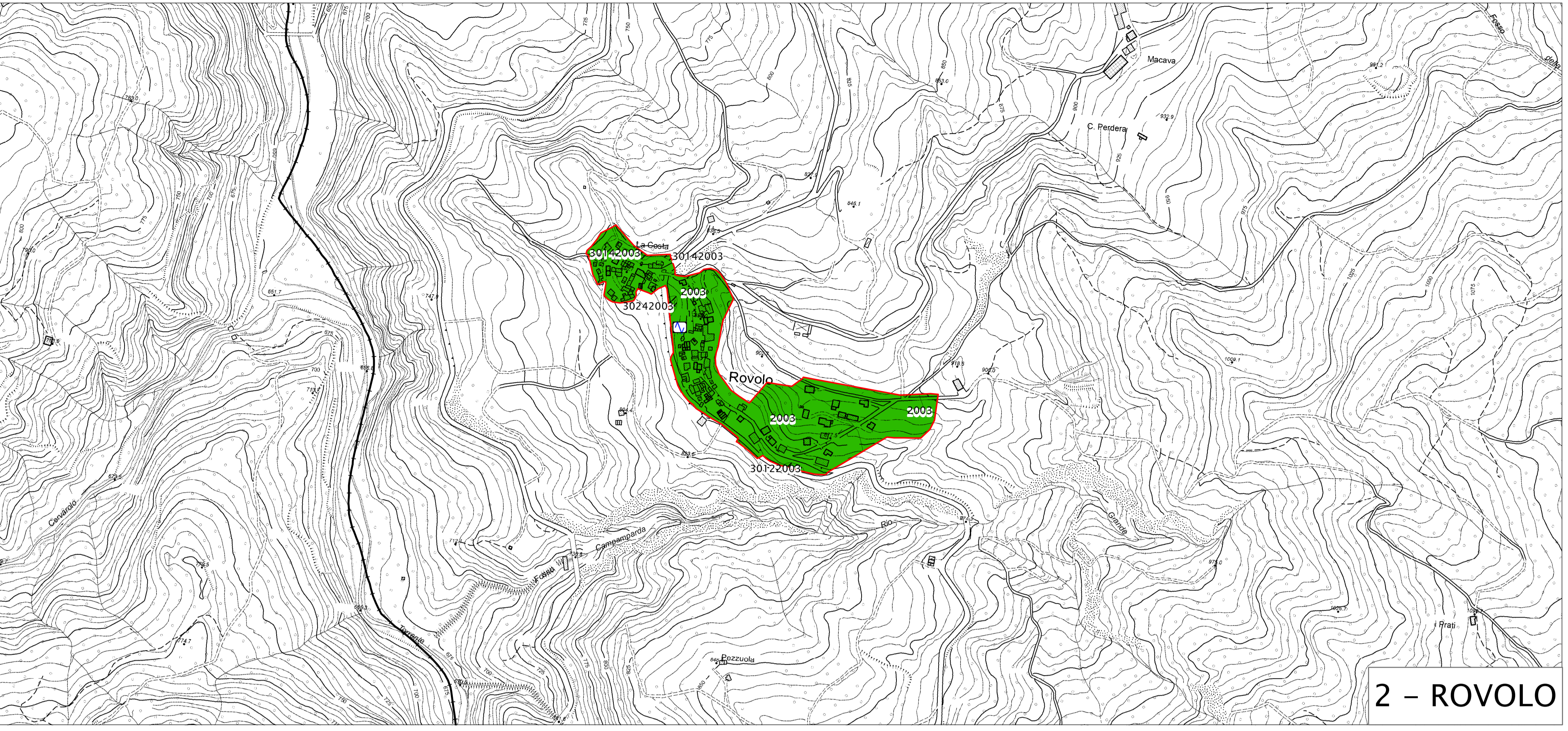
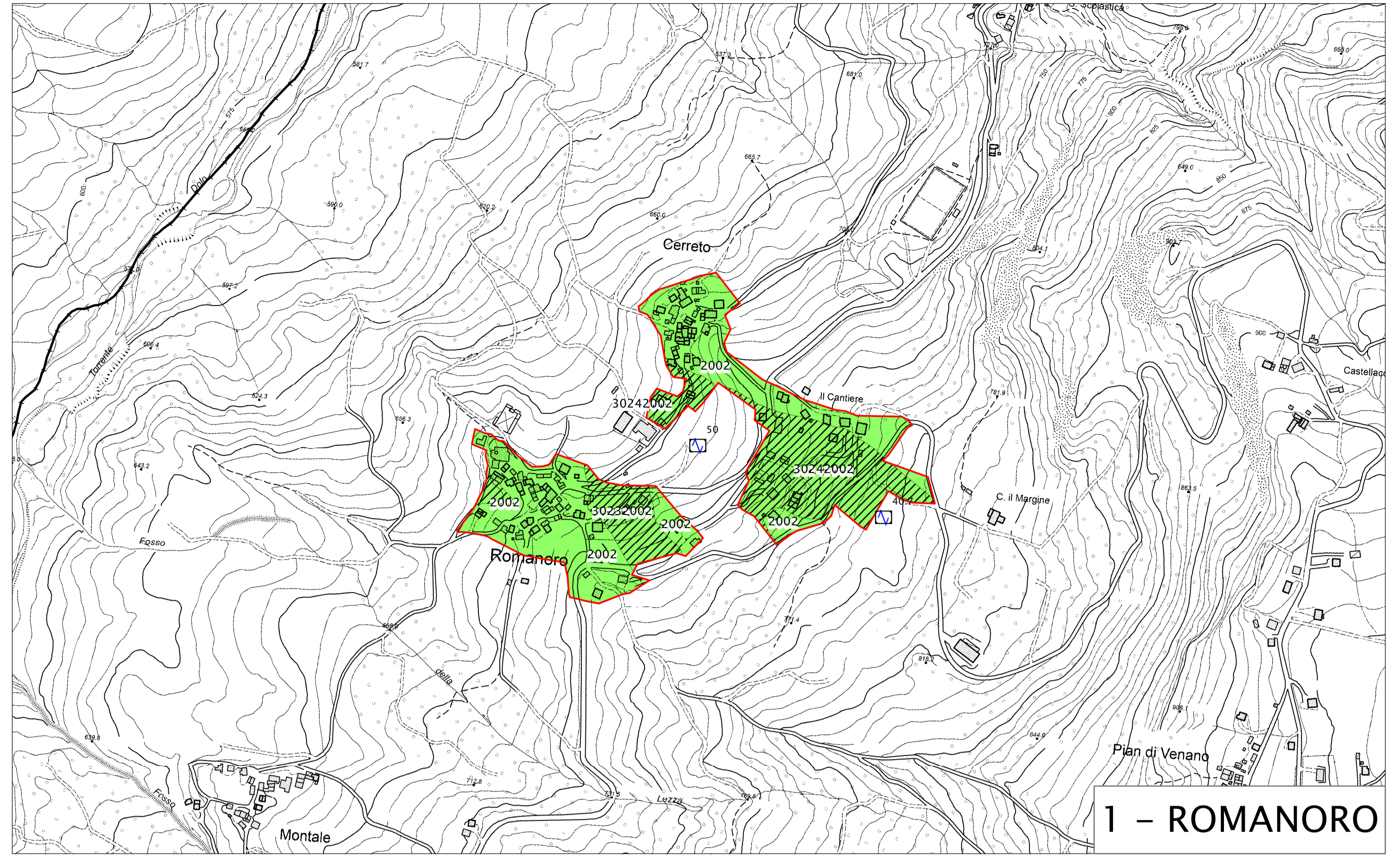
Carta delle microzone omogenee in prospettiva sismica

scala 1:5.000

Regione Emilia-Romagna
Comune di Frassinoro



Regione Emilia-Romagna	Soggetto realizzatore: Dott. Geol. Valeriano Franchi	Data: Novembre 2023
---------------------------	---	------------------------



Legenda

Zone stabili suscettibili di amplificazioni locali

- 2001** Zona 1: Detrito eluvio-colluviale con frammenti rocciosi (6-7 m) che ricopre un substrato lapideo stratificato flyschoidale (9-12 m)
- 2002** Zona 2: Detrito eluvio-colluviale (1-7 m) che ricopre un substrato coesivo argilloso fratturato/rettonizzato (4-12 m)
- 2003** Zona 3: Detrito eluvio-colluviale con frammenti rocciosi (4 m) che ricopre un substrato lapideo stratificato flyschoidale (6-8 m)

Punti di misura di rumore ambientale

10,5
 Punto di misura di rumore ambientale con indicazione del valore di 10,5

Zone di attenzione per instabilità

- ZA1 - Zona di Attenzione per Instabilità di versante - Zona 1
- ZA2 - Zona di Attenzione per Instabilità di versante - Zona 2
- ZA3 - Zona di Attenzione per Instabilità di versante - Zona 3

Faglie non attive

- Faglia inversa non attiva (certa)
- Faglia con cinematisimo non definito non attiva (incerta)

- Limite aree indagate PUG 2023
- Limite comunale

