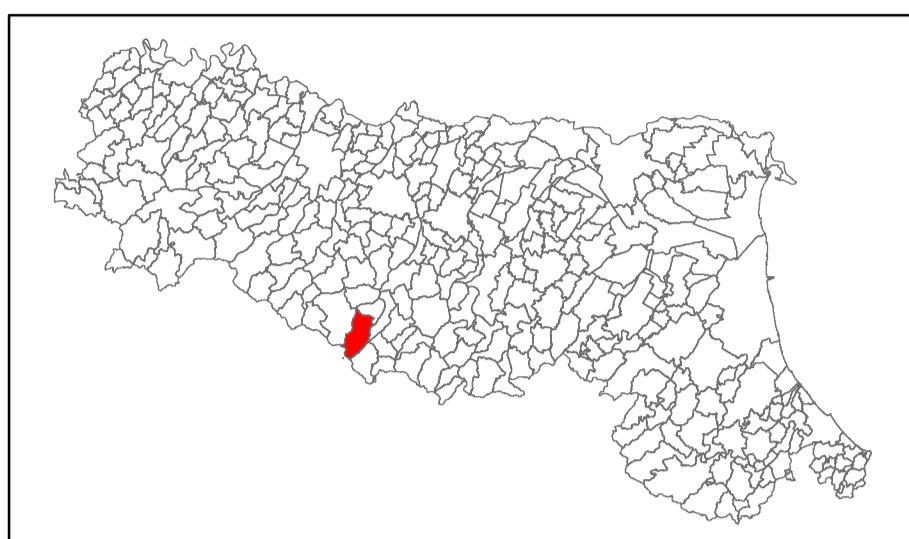


MICROZONAZIONE SISMICA

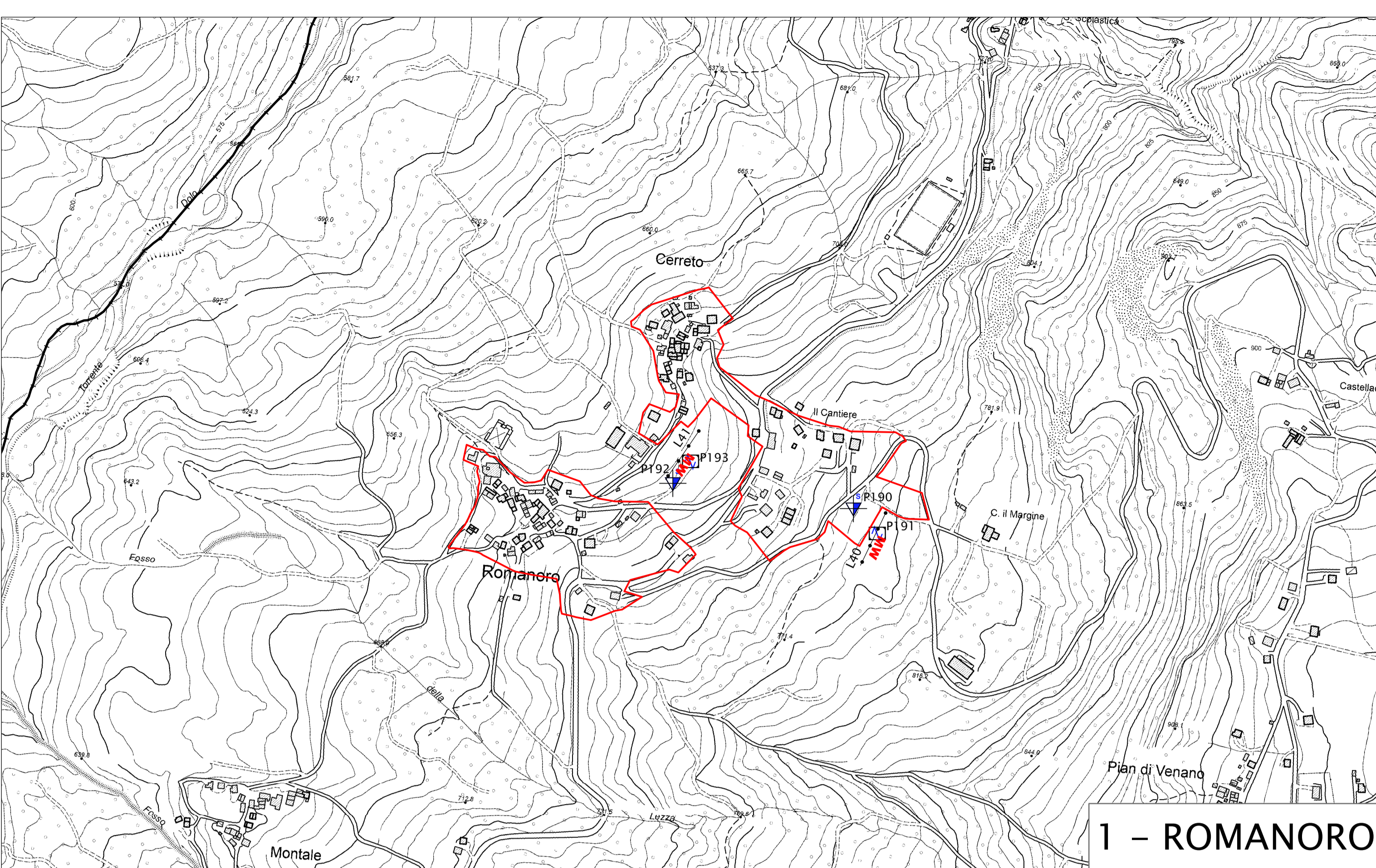
Carta delle Indagini

scala 1:5.000

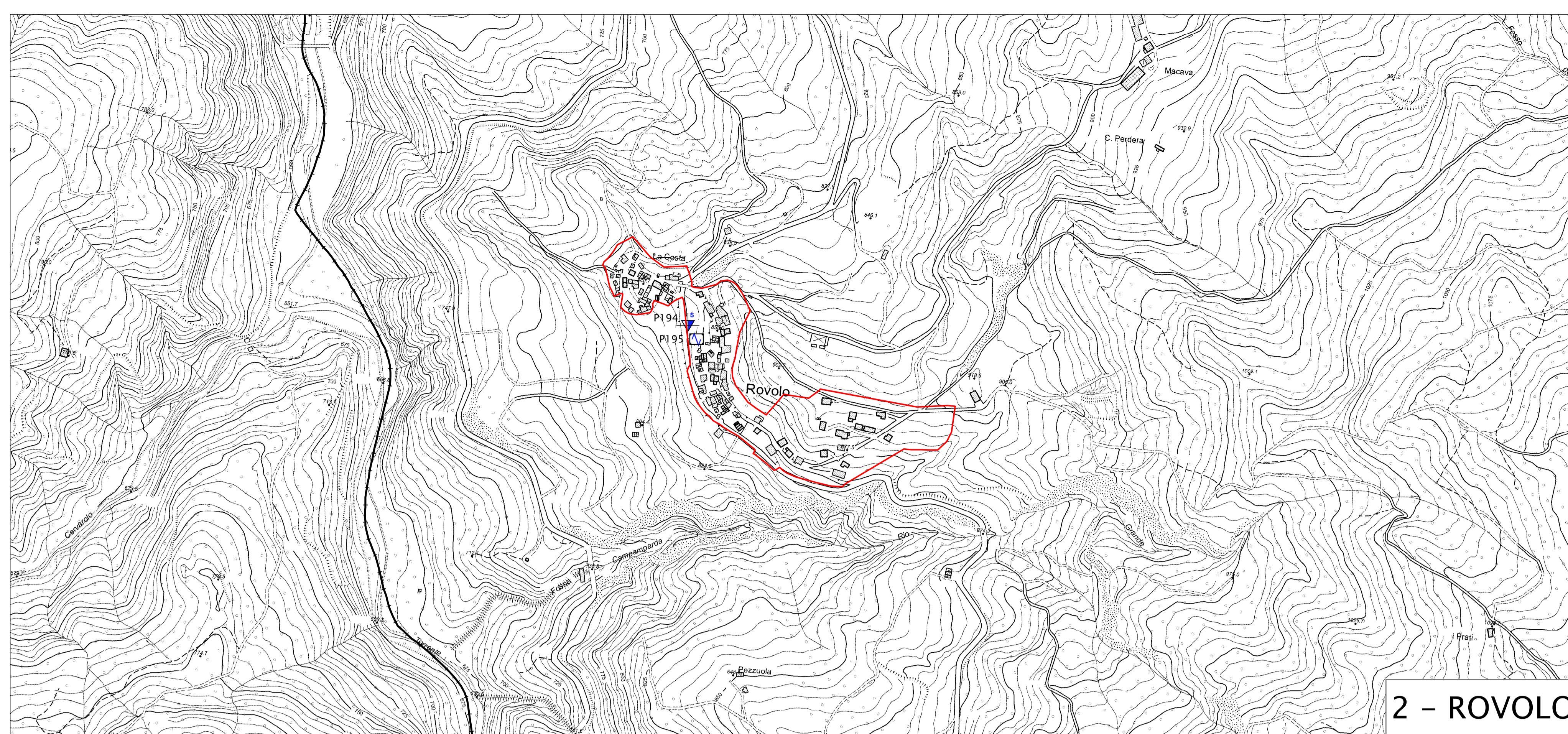
Regione Emilia-Romagna
Comune di Frassinoro



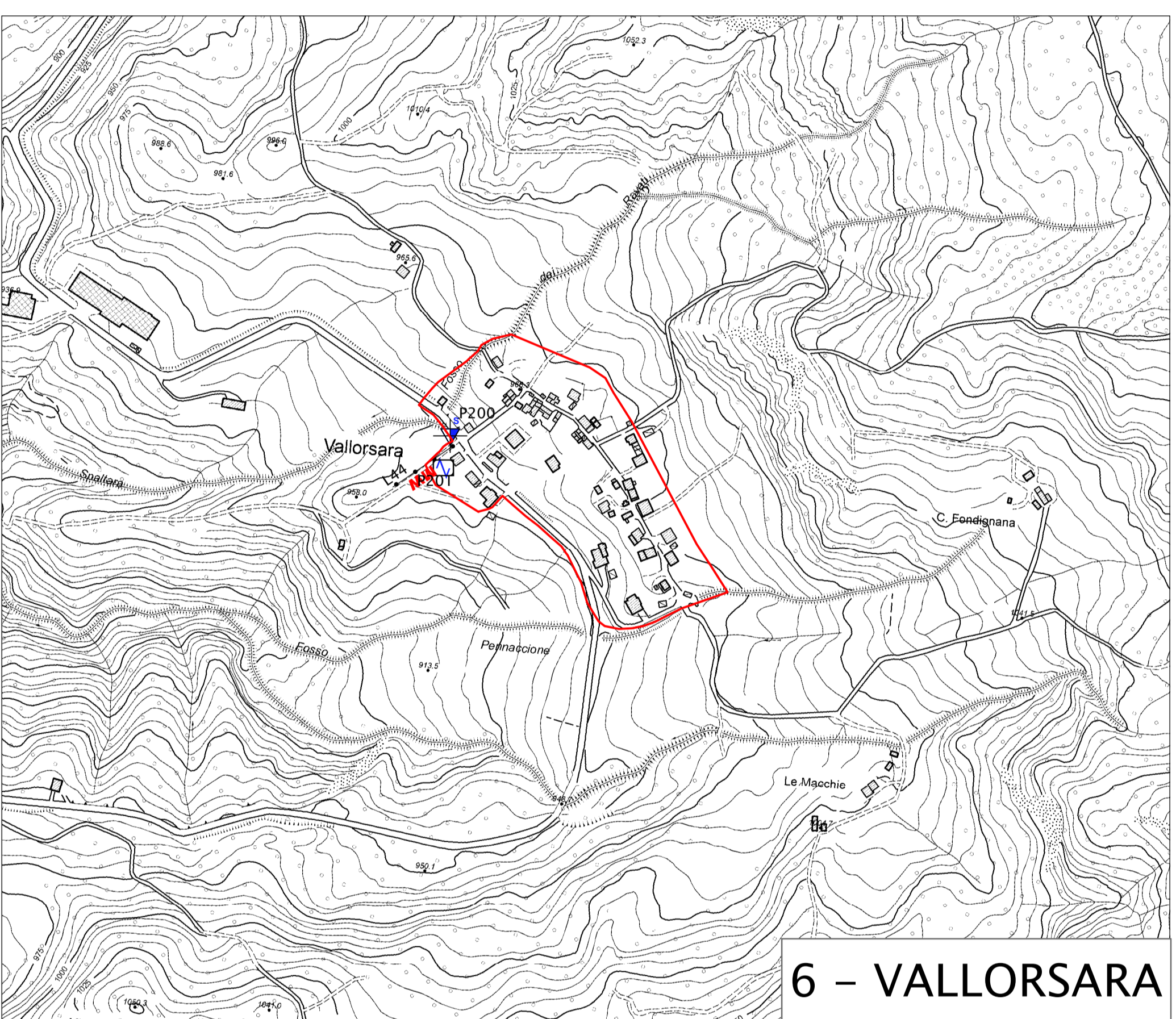
Regione	Soggetto realizzatore:	Data:
Emilia-Romagna	Dott. Geol. Valeriano Franchi	Novembre 2023



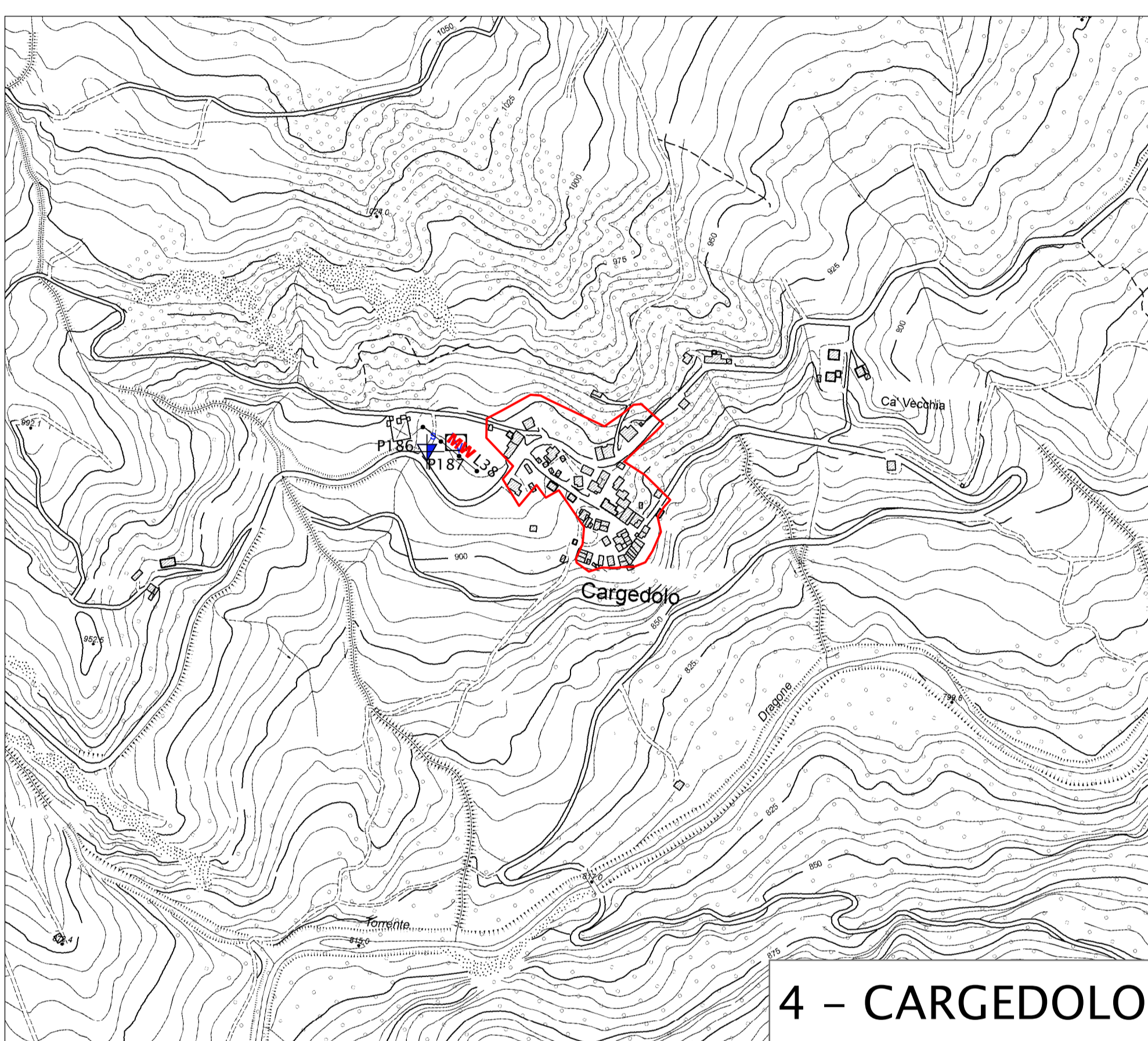
1 - ROMANORO



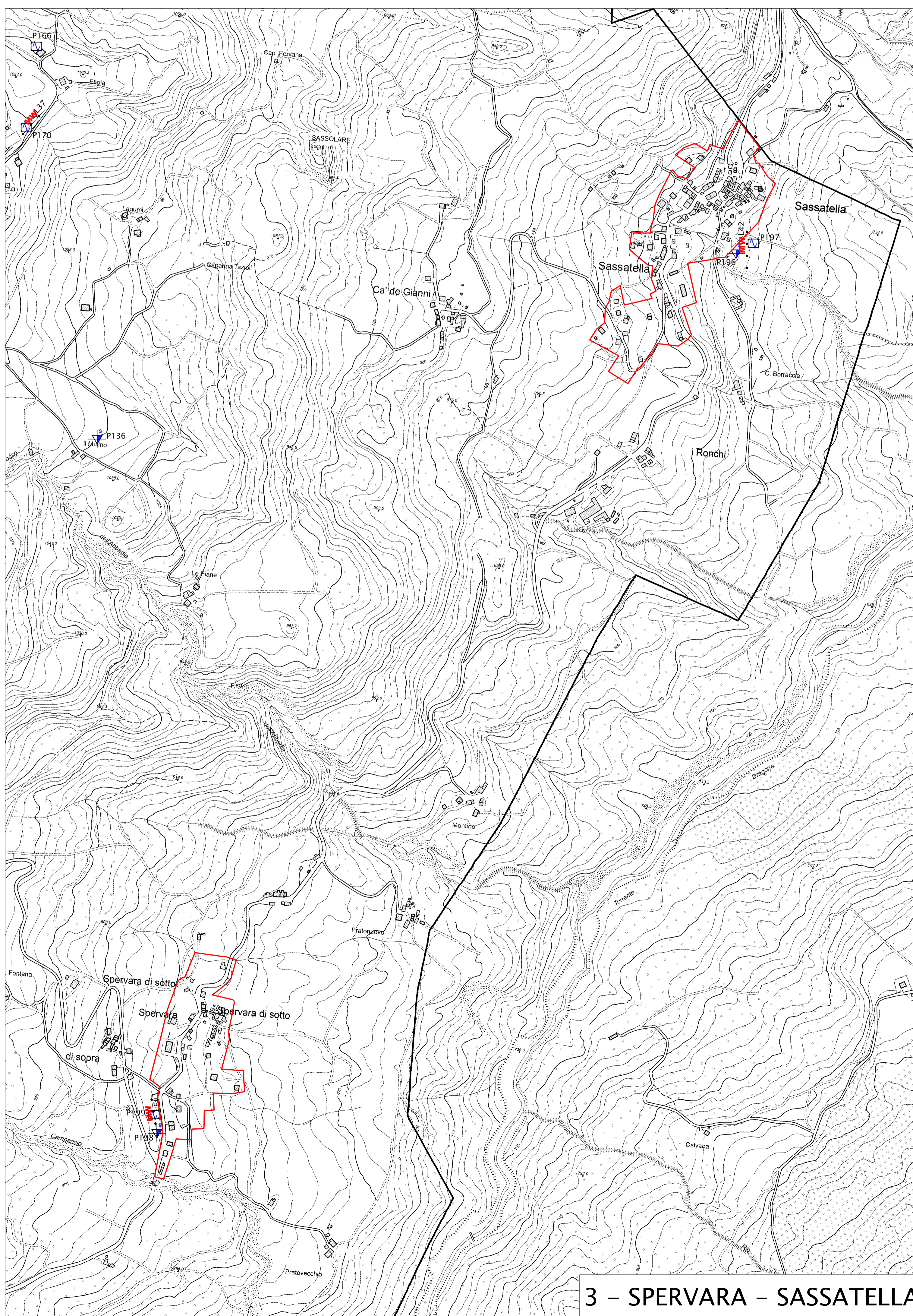
2 - ROVOLO



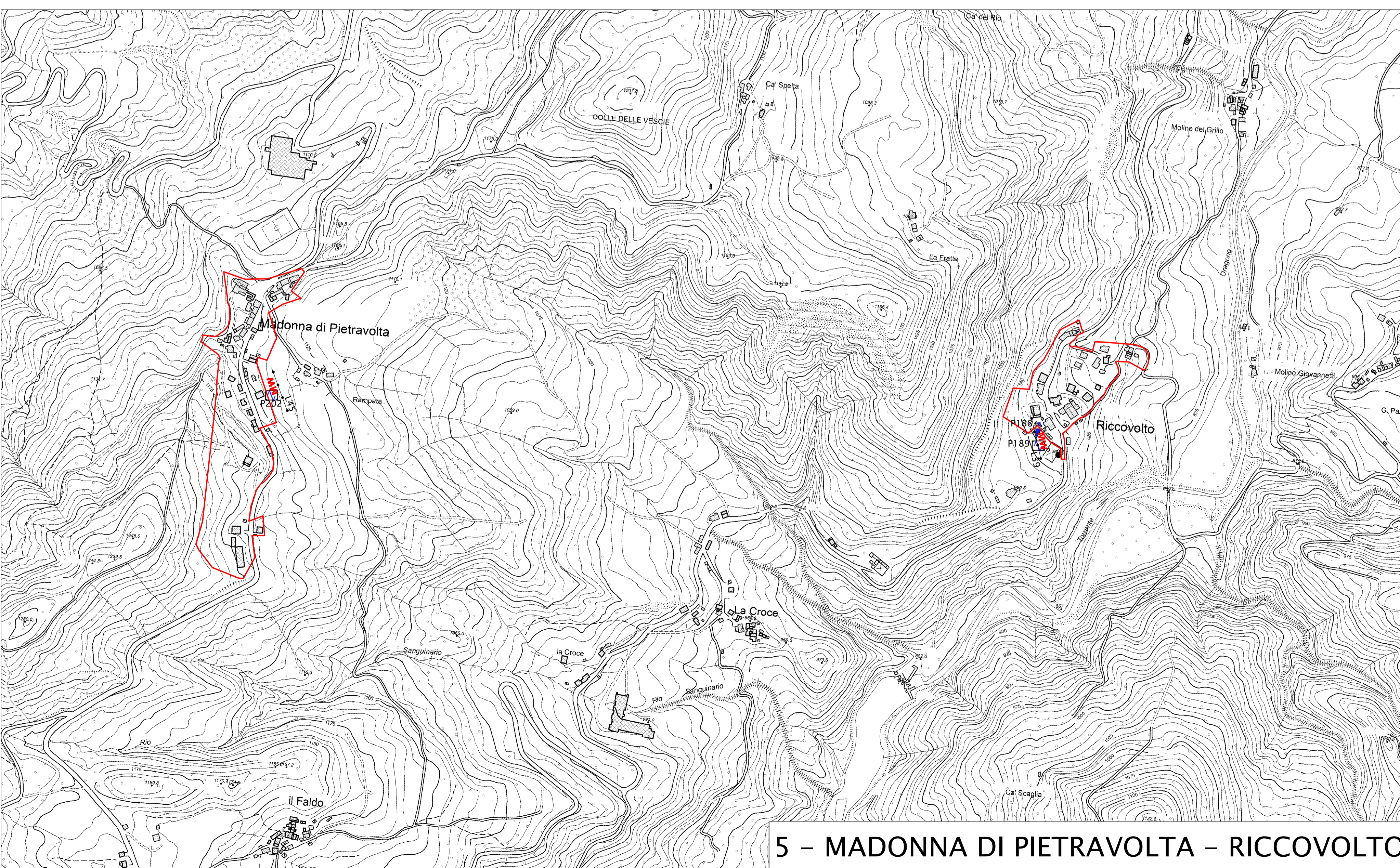
6 - VALLORSARA



4 - CARGEDOLO



3 - SPERVARA - SASSATELLA



5 - MADONNA DI PIETRAVOLTA - RICCOVOLTO

Legenda

- MASW
- Profilo sismico a rifrazione
- Prova penetrometrica statica con punta meccanica (CPT)
- Prova penetrometrica dinamica media
- Prova penetrometrica dinamica leggera
- Prova penetrometrica dinamica pesante
- Prova penetrometrica dinamica super pesante
- Stazione microtremore a stazione singola
- Sondaggio a carotaggio continuo
- Trincea o pozzetto esplorativo
- Limite aree indagate PUG 2023
- Limite comunale

