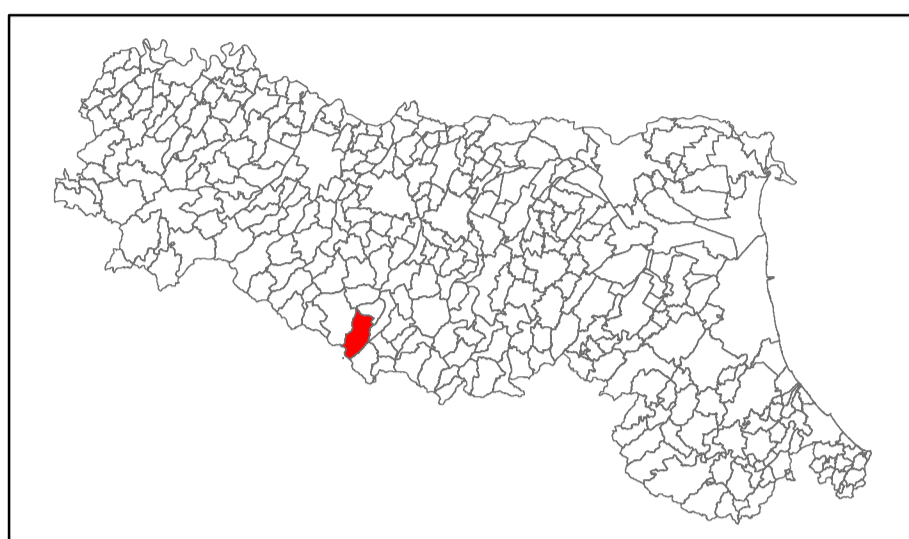


MICROZONAZIONE SISMICA

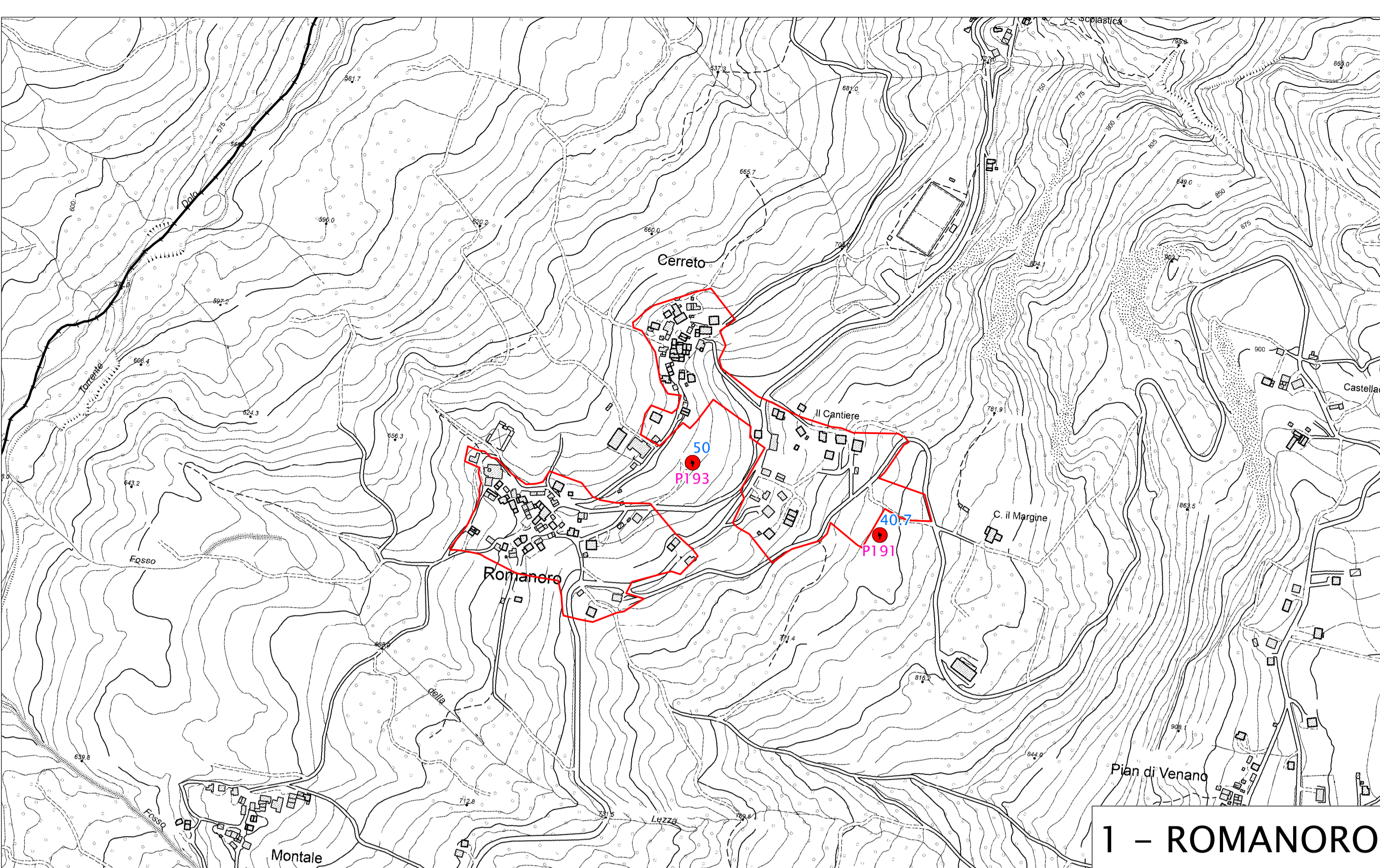
Carta delle Frequenze

scala 1:5.000

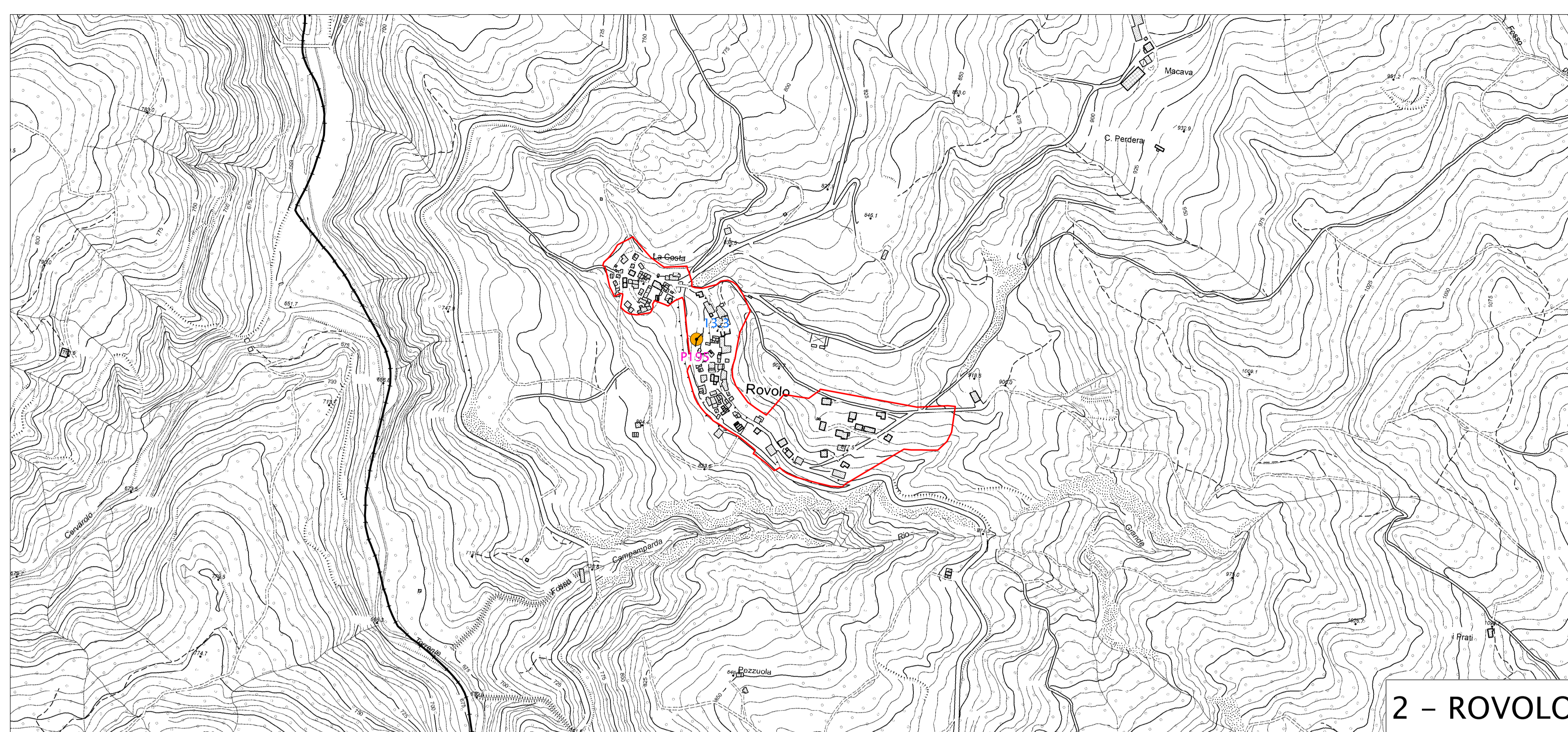
Regione Emilia-Romagna
Comune di Frassinoro



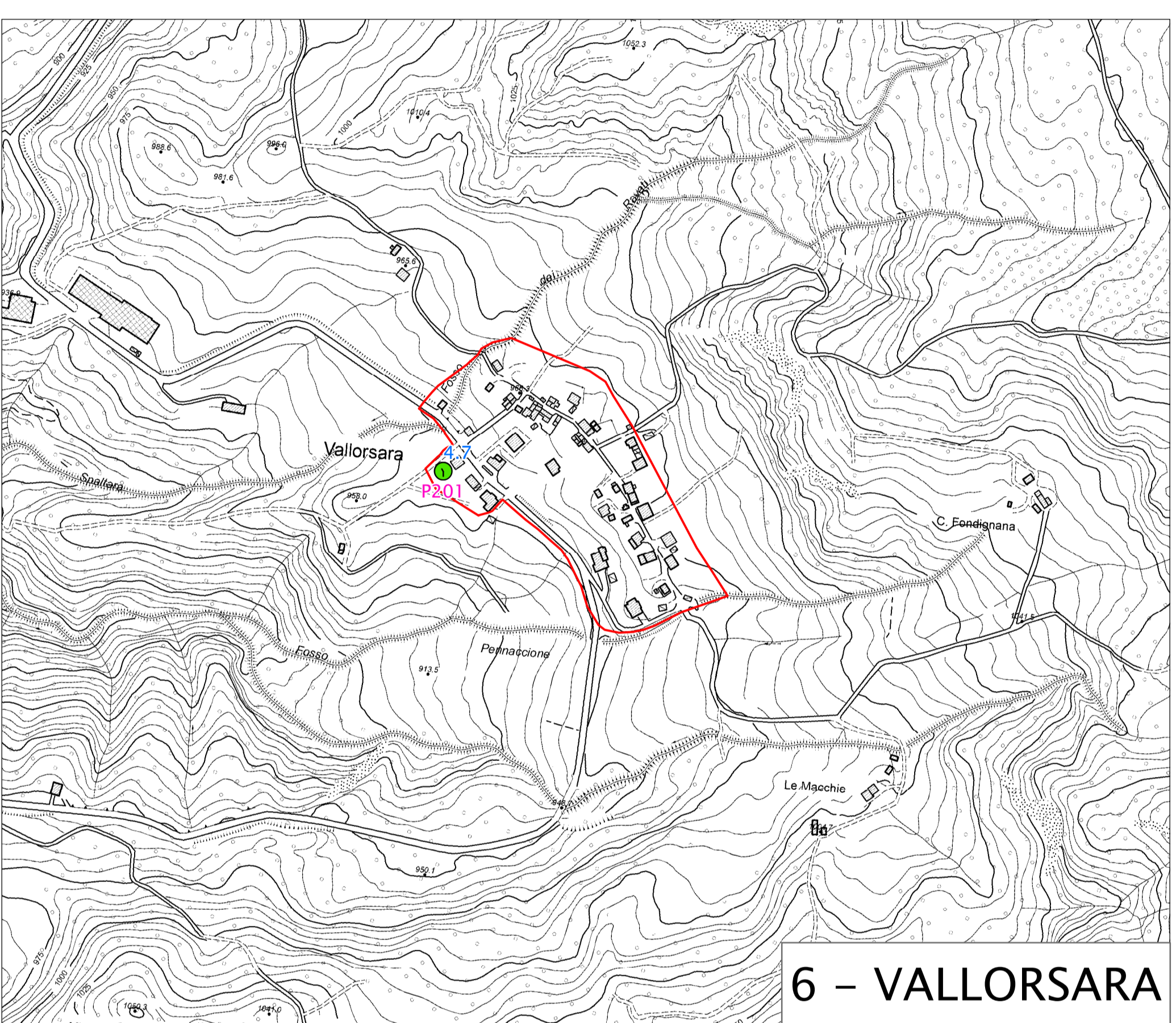
Regione	Soggetto realizzatore:	Data:
Emilia-Romagna	Dott. Geol. Valeriano Franchi	Novembre 2023



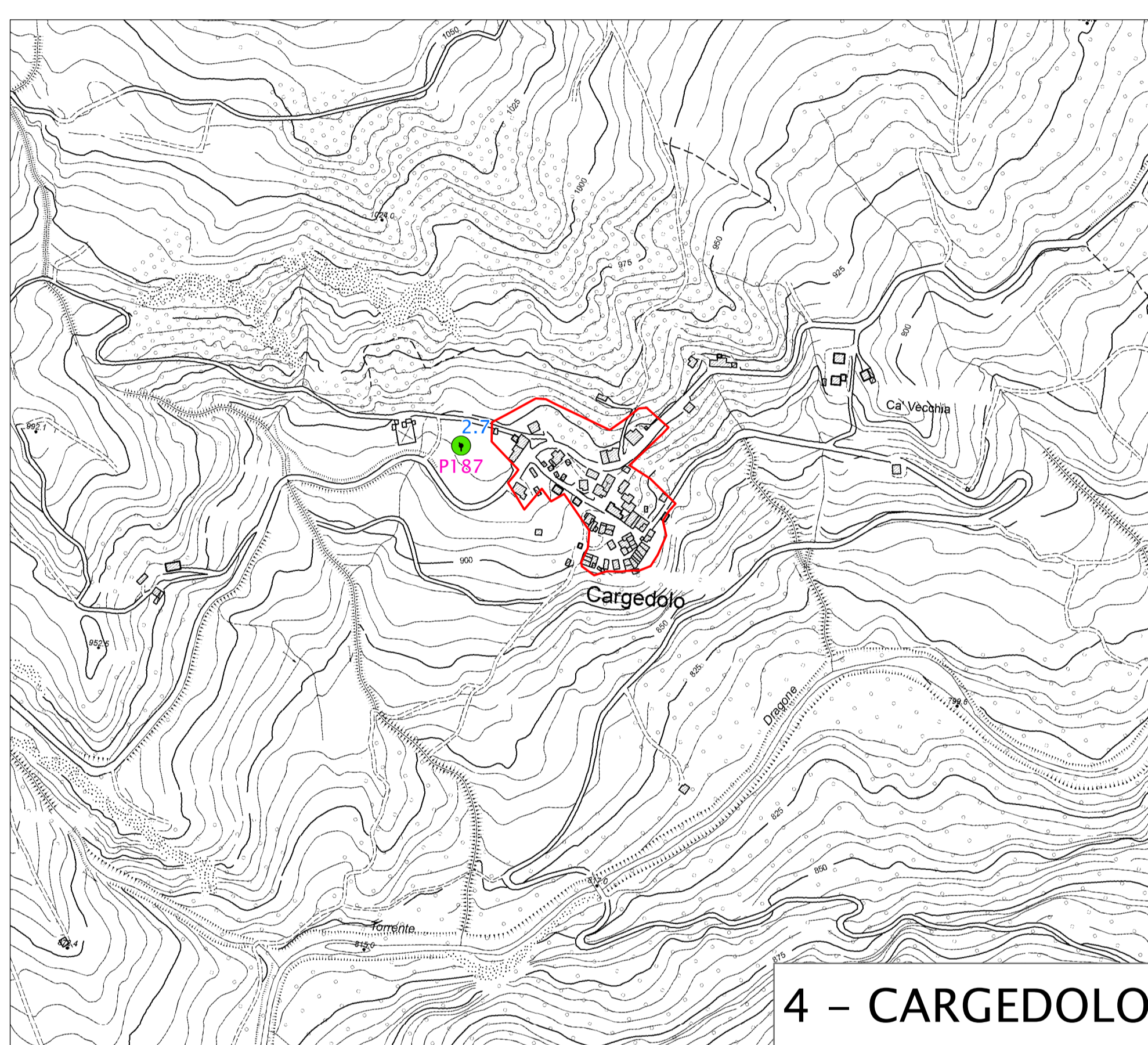
1 - ROMANORO



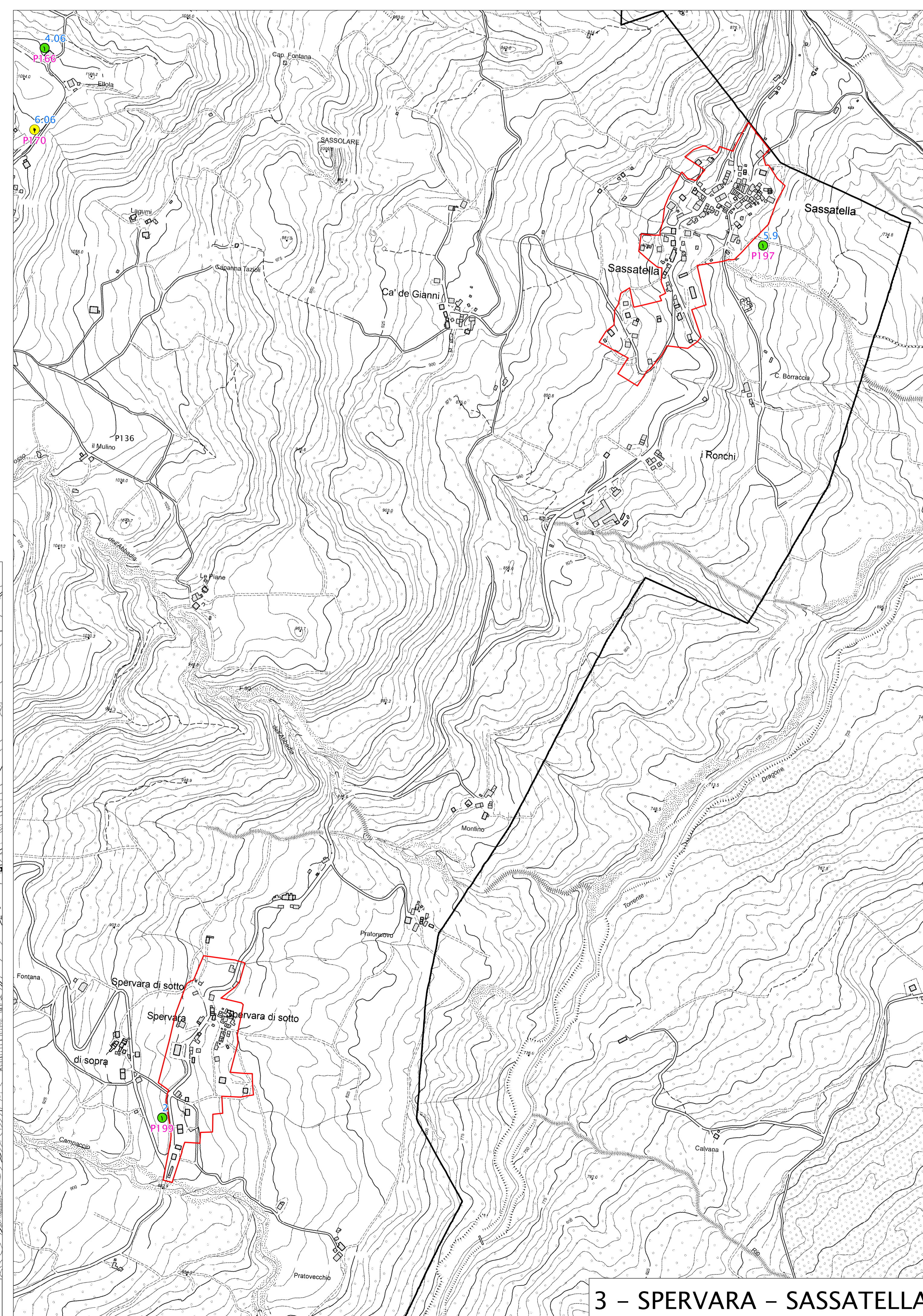
2 - ROVOLO



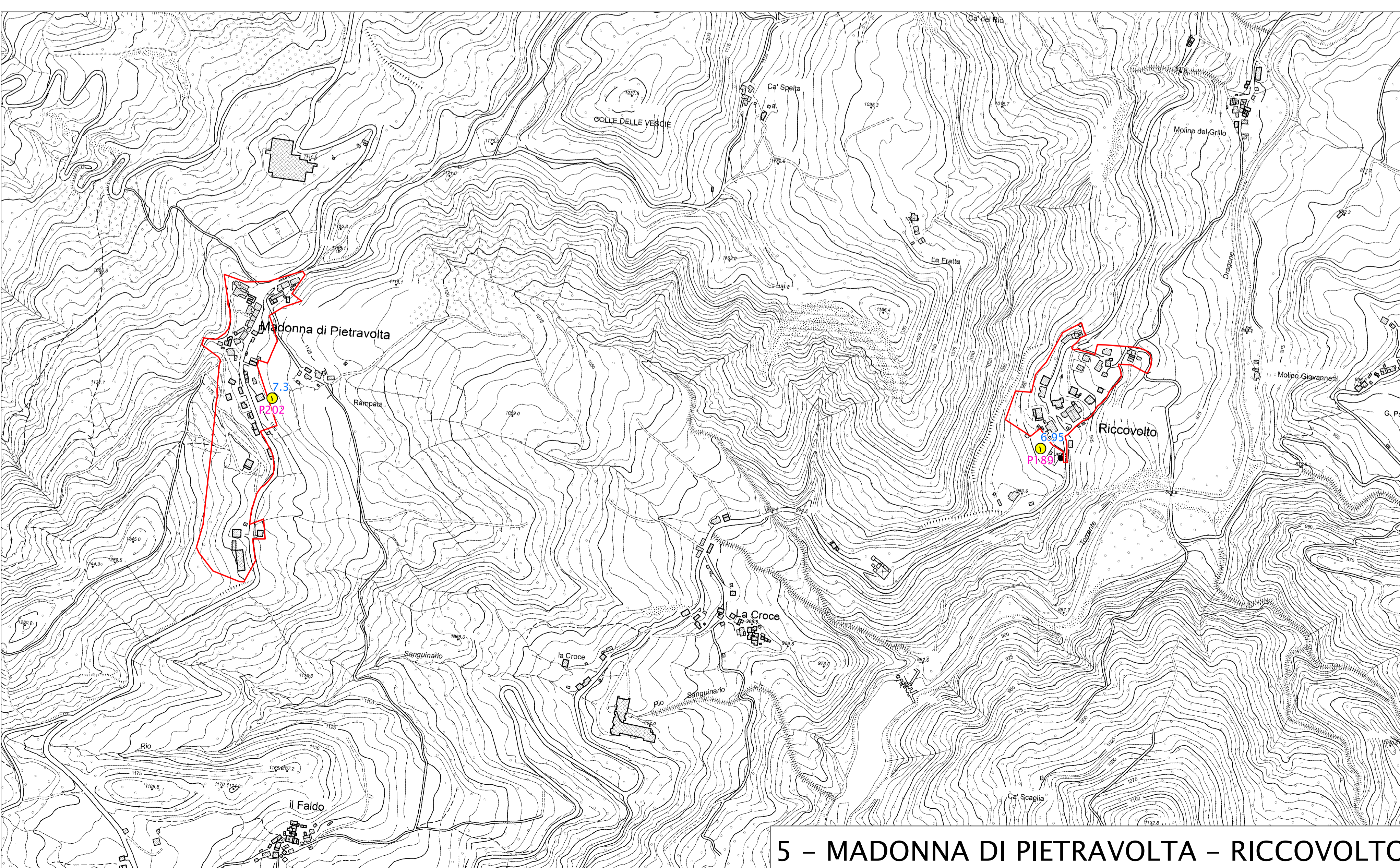
6 - VALLORSARA



4 - CARGEDOLO



3 - SPERVARA - SASSATELLA



5 - MADONNA DI PIETRAVOLTA - RICCOVOLTO

Legenda

Frequenza picco significativo (Hz)	Ampiezza picco	
	≤ 3,5	> 3,5
Assenza di fenomeni di risonanza significativi		●
1 < f ₀ ≤ 6	●	●
6 < f ₀ ≤ 10	●	●
10 < f ₀ ≤ 15	●	●
f ₀ > 15	●	●

A lato del simbolo sono riportate le seguenti indicazioni:

- 1,7 frequenze del primo picco significativo
- P85 numero del sito di indagine

- ▭ Limite aree indagate PUG 2023
- ▭ Limite comunale

