

**PUG** piano urbanistico generale

2024 Comune di Frassinoro Provincia di Modena

**EC** componente regolativa  
**DISCIPLINA GENERALE DEL TERRITORIO**

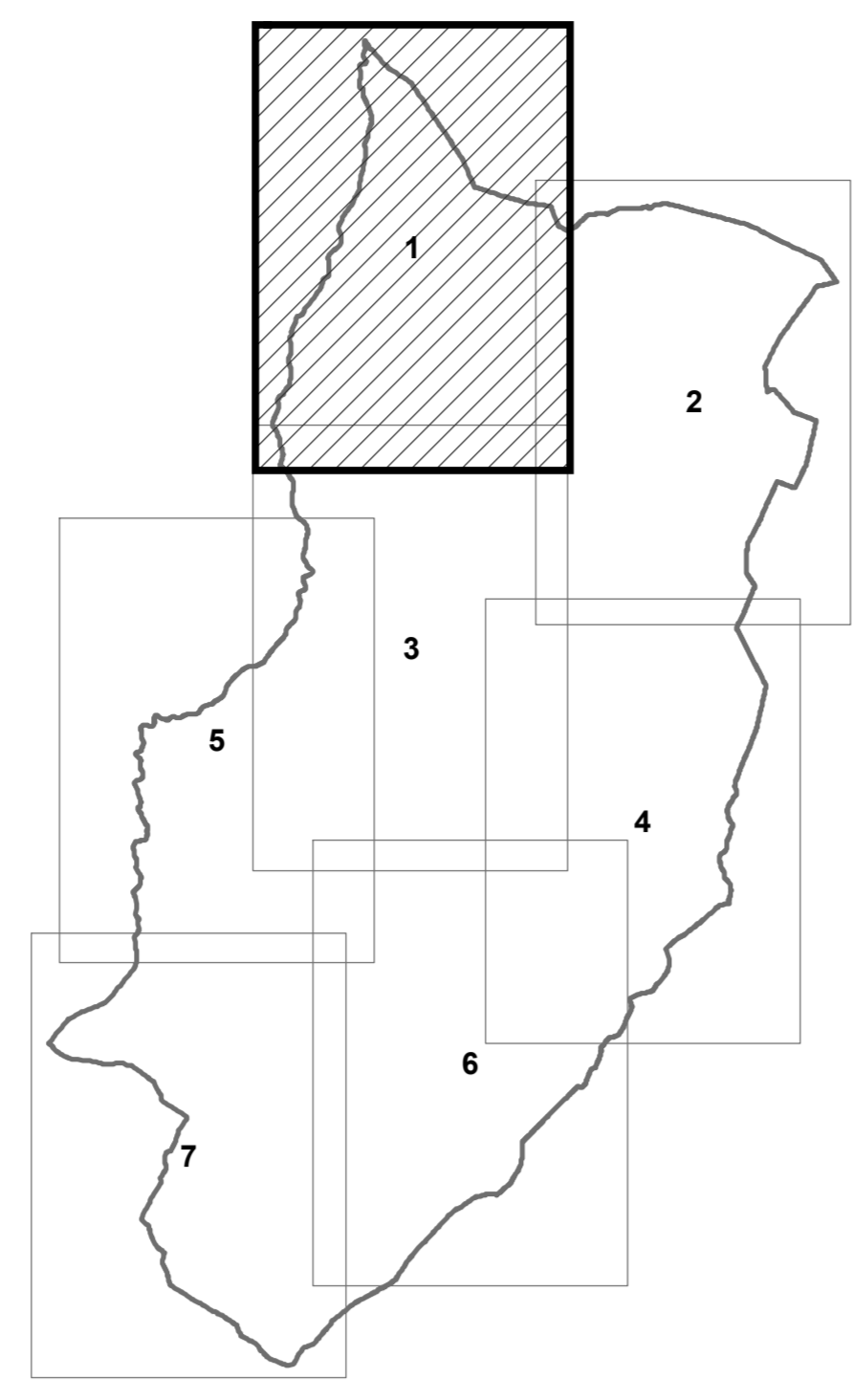
**TAVOLA 1/7** SCALA 1:15.000

APRILE 2024

**amministratori**  
Oreste Capelli sindaco  
Giancarlo Palandi vice sindaco  
Flavio Bianchi RUP e assessore all'urbanistica

**unità di pianificazione**  
Federica Manzi referente dell'ufficio tecnico  
Ezio Righi redazione del piano  
Simone Rumi redazione del piano

**consulenti**  
Valeriano Franchi geologia, sismica, acque e sicurezza del territorio  
Alberto Monti potenzialità archeologiche  
Roberto Odorico zonizzazione acustica  
Simone Rumi patrimonio di interesse e paesaggio  
Piero Natale Capellini agricoltura e zootecnia

QUADRO D'UNIONE

**1. Le strategie locali**

- Centri e nuclei storici**
- Centro storico Art.9.10.20
  - Innesdimento storico del territorio rurale Art.10.10.40
- Gli areali omogenei**
- Areali prevalentemente residenziali
  - Areali con prevalenti attività produttive
  - Areali con prevalenti attrezzature generali
  - Areali con prevalenti dotazioni ecologiche
  - Areali con prevalenti attrezzature e servizi collettivi

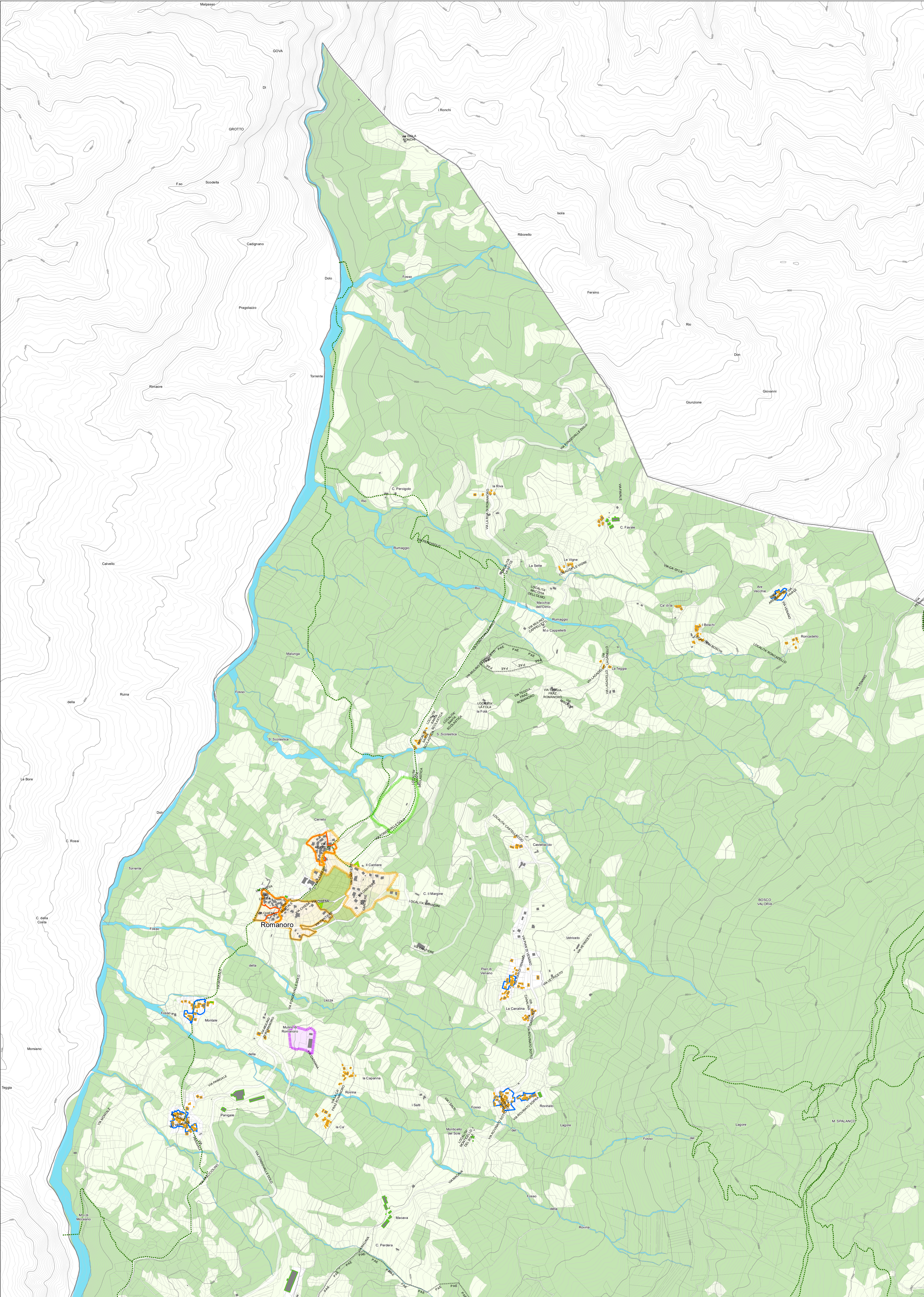
3003\_SHP\_Stradario\_Grafo\_LI\_U32

**Le opportunità di sviluppo insediativo**

- Opportunità di sviluppo insediativo per residenza regolate dalle strategie locali
- Opportunità di sviluppo insediativo per attività produttive
- Ulteriori dotazioni di attrezzature e spazi collettivi di base regolate dalle strategie locali

**2. L'insediamento diffuso**

- Aree di valore naturale ambientale
- Ambiti agricoli di rilievo paesaggistico
- Dotazioni ecologiche
- Fabbricato compreso in nucleo intensificabile
- Fabbricato costitutivo di centro aziendale agricolo
- Sentieri e percorsi escursionistici
- Ciclovia
- Nuova viabilità
- Corridoi riservati a nuova viabilità
- Areale disciplinato da PIAE

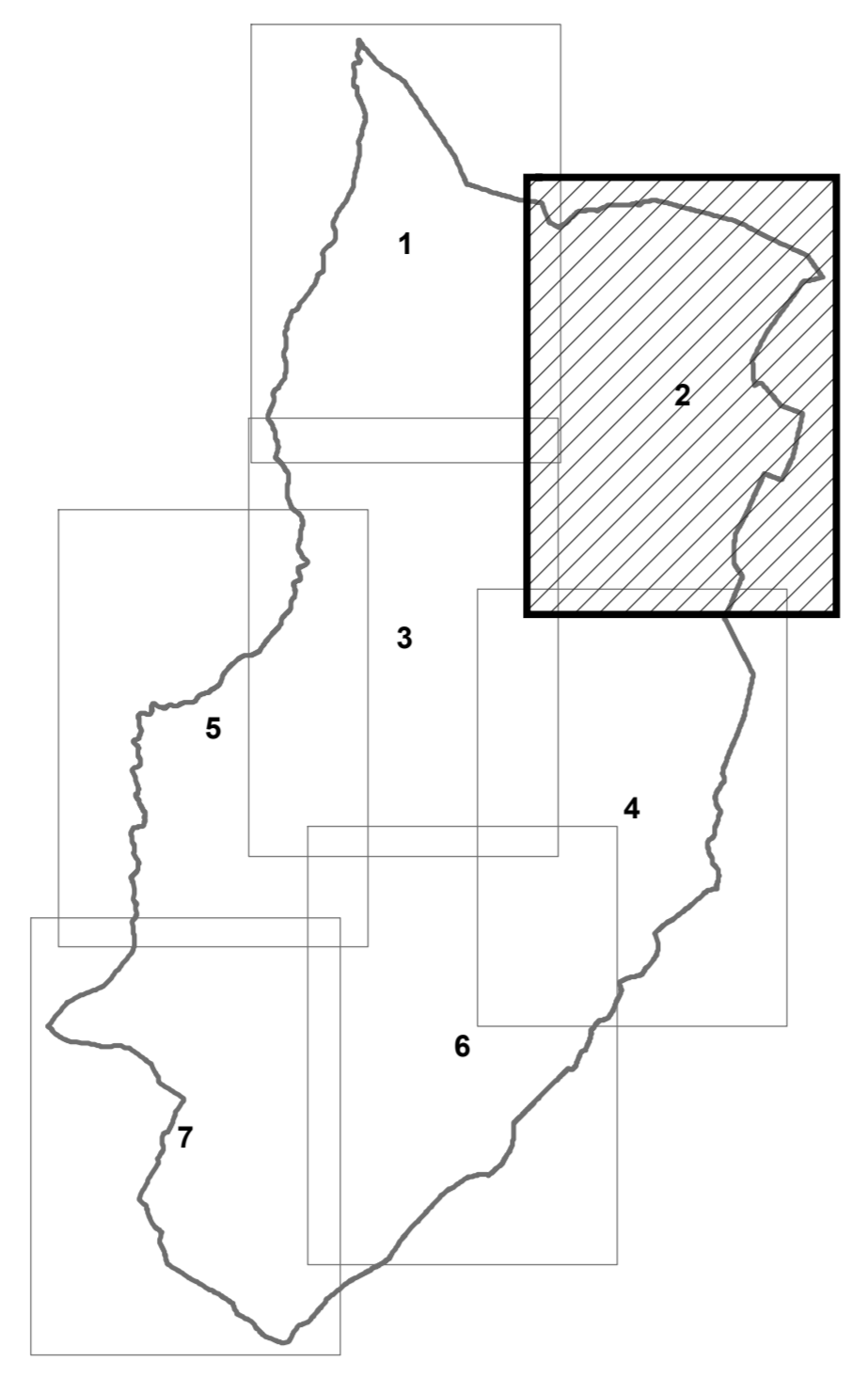


APRILE 2024

**amministratori**  
Oreste Capelli sindaco  
Giancarlo Palandri vice sindaco  
Flavio Biondini RUP e assessore all'urbanistica

**unità di pianificazione**  
Federica Manzi referente dell'ufficio tecnico  
Ezio Righi redazione del piano  
Simone Rumi redazione del piano

**consulenti**  
Valeriano Franchi geologia, sismica, acque e sicurezza del territorio  
Alberto Monti potenzialità archeologiche  
Roberto Odorico zonizzazione acustica  
Simone Rumi patrimonio di interesse e paesaggio  
Piero Natale Capellini agricoltura e zootecnia



QUADRO D'UNIONE

## 1. Le strategie locali

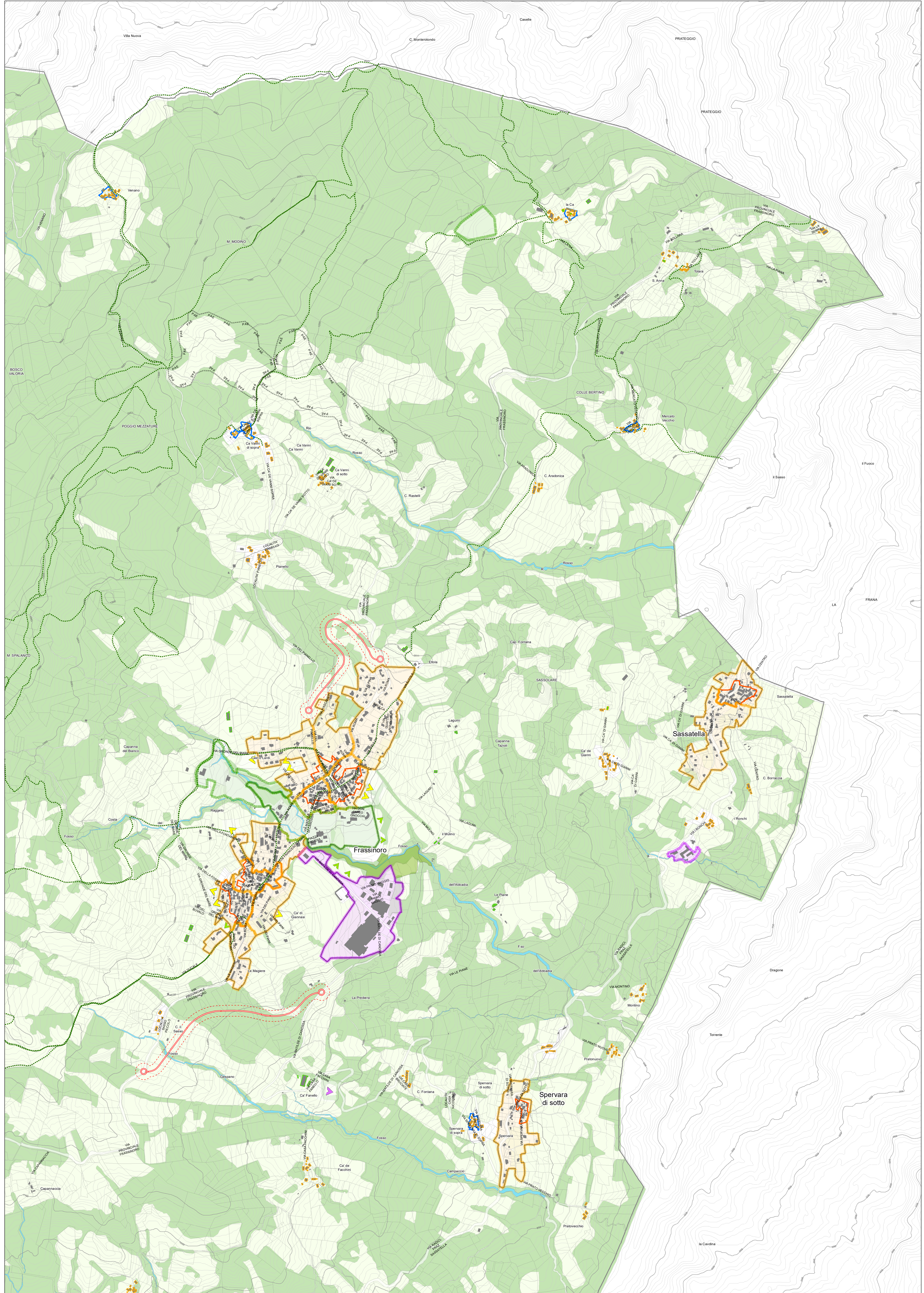
- Centri e nuclei storici**
- Centro storico Art.9.10.20
  - Inseediamento storico del territorio rurale Art.10.10.40
- Gli areali omogenei**
- Areali prevalentemente residenziali
  - Areali con prevalenti attività produttive
  - Areali con prevalenti attrezzature generali
  - Areali con prevalenti dotazioni ecologiche
  - Areali con prevalenti attrezzature e servizi collettivi

3003\_SHP\_Stradario\_Grafo\_LI\_U32

- Le opportunità di sviluppo insediativo**
- Opportunità di sviluppo insediativo per residenza regolate dalle strategie locali
  - Opportunità di sviluppo insediativo per attività produttive
  - Ulteriori dotazioni di attrezzature e spazi collettivi di base regolate dalle strategie locali

## 2. L'insediamento diffuso

- Aree di valore naturale ambientale
- Ambiti agricoli di rilievo paesaggistico
- Dotazioni ecologiche
- Fabbricato compreso in nucleo intensificabile
- Fabbricato costitutivo di centro aziendale agricolo
- Sentieri e percorsi escursionistici
- Ciclovìa
- Nuova viabilità
- Corridoi riservati a nuova viabilità
- Areale disciplinato da PIAE



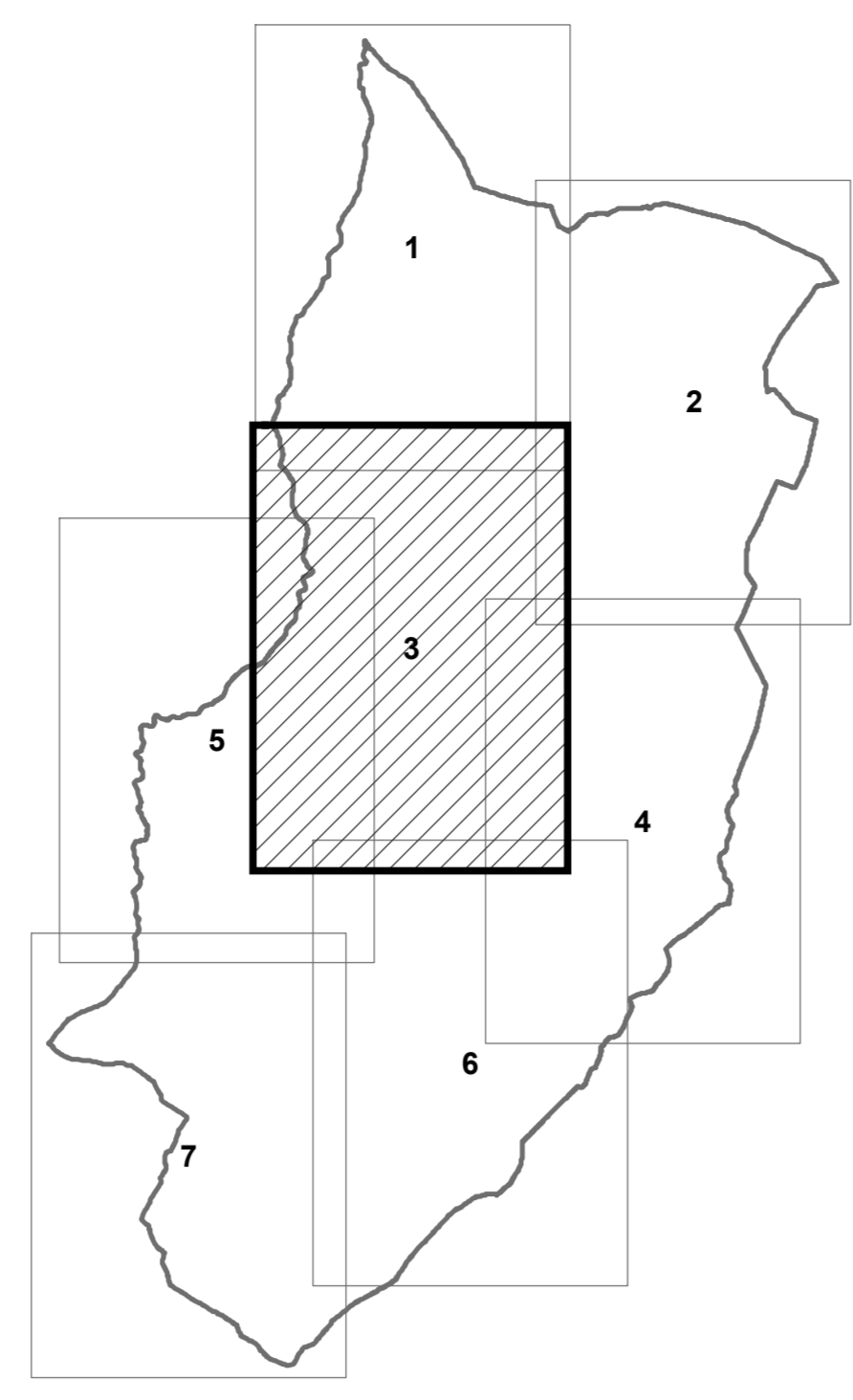


APRILE 2024

**amministratori**  
Oreste Capelli sindaco  
Giancarlo Palandi vice sindaco  
Flavio Bianchi RUP e assessore all'urbanistica

**unità di pianificazione**  
Federica Manzi referente dell'ufficio tecnico  
Ezio Righi redazione del piano  
Simone Rumi redazione del piano

**consulenti**  
Valeriano Franchi geologia, sismica, acque e sicurezza del territorio  
Alberto Monti potenzialità archeologiche  
Roberto Odorico zonizzazione acustica  
Simone Rumi patrimonio di interesse e paesaggio  
Piero Natale Capifani agricoltura e zootecnia



QUADRO D'UNIONE

## 1. Le strategie locali

### Centri e nuclei storici

- Centro storico Art.9.10.20
- Inseediamento storico del territorio rurale Art.10.10.40

### Gli areali omogenei

- Areali prevalentemente residenziali
- Areali con prevalenti attività produttive
- Areali con prevalenti attrezzature generali
- Areali con prevalenti dotazioni ecologiche
- Areali con prevalenti attrezzature e servizi collettivi

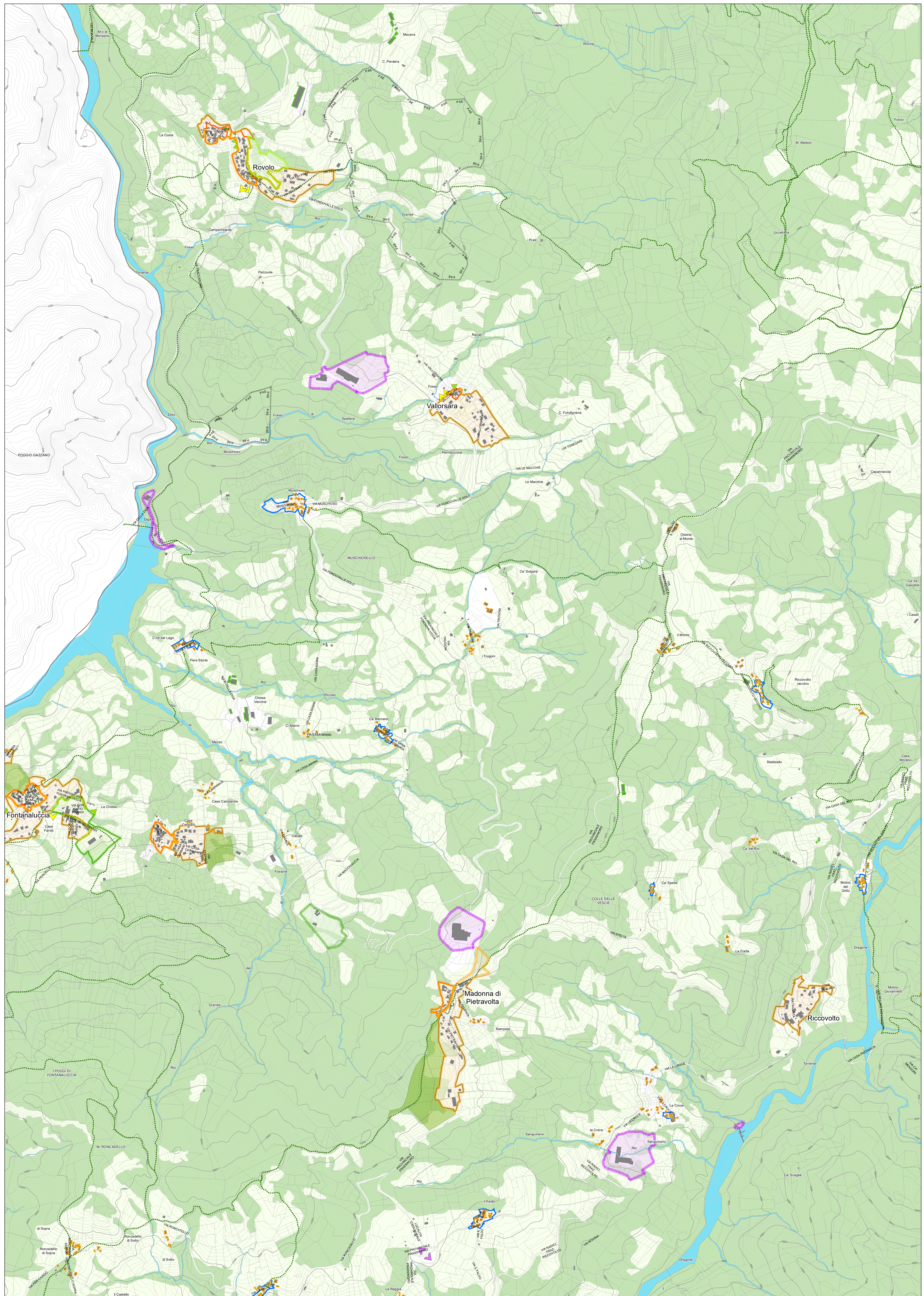
3003\_SHP\_Stradario\_Grafo\_LI\_U32

### Le opportunità di sviluppo insediativo

- Opportunità di sviluppo insediativo per residenza regolate dalle strategie locali
- Opportunità di sviluppo insediativo per attività produttive
- Ulteriori dotazioni di attrezzature e spazi collettivi di base regolate dalle strategie locali

## 2. L'insediamento diffuso

- Aree di valore naturale ambientale
- Ambiti agricoli di rilievo paesaggistico
- Dotazioni ecologiche
- Fabbricato compreso in nucleo intensificabile
- Fabbricato costitutivo di centro aziendale agricolo
- Sentieri e percorsi escursionistici
- Ciclovia
- Nuova viabilità
- Corridoi riservati a nuova viabilità
- Areale disciplinato da PIAE



**PUG** piano urbanistico generale

2024 Comune di Frassinoro Provincia di Modena

**EC** componente regolativa  
**DISCIPLINA GENERALE DEL TERRITORIO**

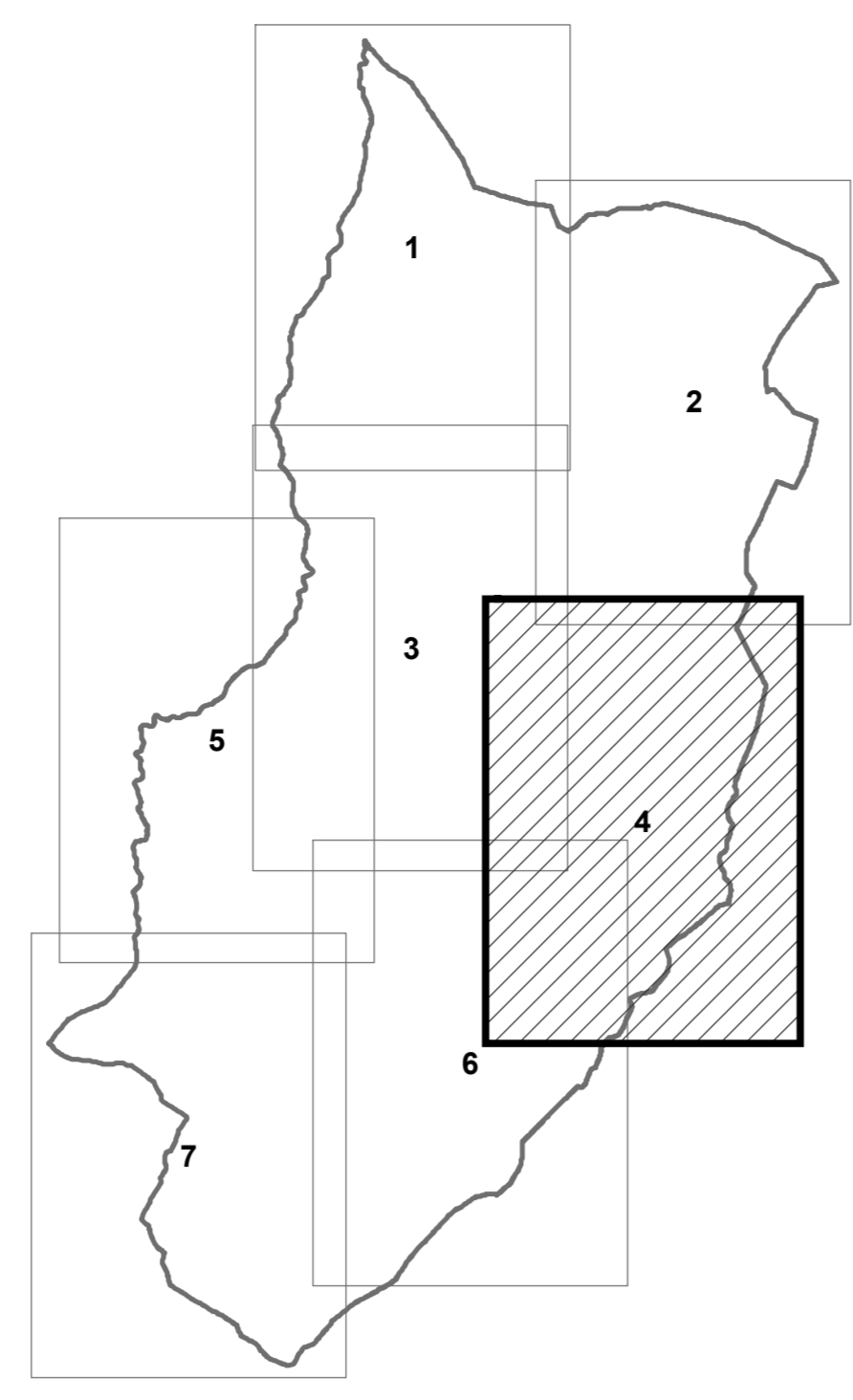
**TAVOLA 4/7** SCALA 1:5.000

APRILE 2024

**amministratori**  
Orsola Capelli sindaco  
Giancarlo Palandi vice sindaco  
Flavio Bianchi RUP e assessore all'urbanistica

**unità di pianificazione**  
Federica Manca referente dell'ufficio tecnico  
Ezio Righi redazione del piano  
Simone Rumi redazione del piano

**consulenti**  
Valeriano Franchi geologia, sismica, acque e sicurezza del territorio  
Alberto Monti potenzialità archeologiche  
Roberto Odorico zonizzazione acustica  
Simone Rumi patrimonio di interesse e paesaggio  
Piero Natale Capiliani agricoltura e zootecnia

QUADRO D'UNIONE

**1. Le strategie locali**

- Centri e nuclei storici**
- Centro storico Art.9.10.20
  - Inseediamento storico del territorio rurale Art.10.10.40
- Gli areali omogenei**
- Areali prevalentemente residenziali
  - Areali con prevalenti attività produttive
  - Areali con prevalenti attrezzature generali
  - Areali con prevalenti dotazioni ecologiche
  - Areali con prevalenti attrezzature e servizi collettivi

- 3003\_SHP\_Stradario\_Grafo\_LI\_U32
- Le opportunità di sviluppo insediativo**
- Opportunità di sviluppo insediativo per residenza regolate dalle strategie locali
  - Opportunità di sviluppo insediativo per attività produttive
  - Ulteriori dotazioni di attrezzature e spazi collettivi di base regolate dalle strategie locali

**2. L'insediamento diffuso**

- Aree di valore naturale ambientale
- Ambiti agricoli di rilievo paesaggistico
- Dotazioni ecologiche
- Fabbricato compreso in nucleo intensificabile
- Fabbricato costitutivo di centro aziendale agricolo
- Sentieri e percorsi escursionistici
- Ciclovìa
- Nuova viabilità
- Corridoi riservati a nuova viabilità
- Areale disciplinato da PIAE



**PUG** piano urbanistico generale

2024 Comune di Frassinoro Provincia di Modena

**EC** componente regolativa

**DISCIPLINA GENERALE DEL TERRITORIO**

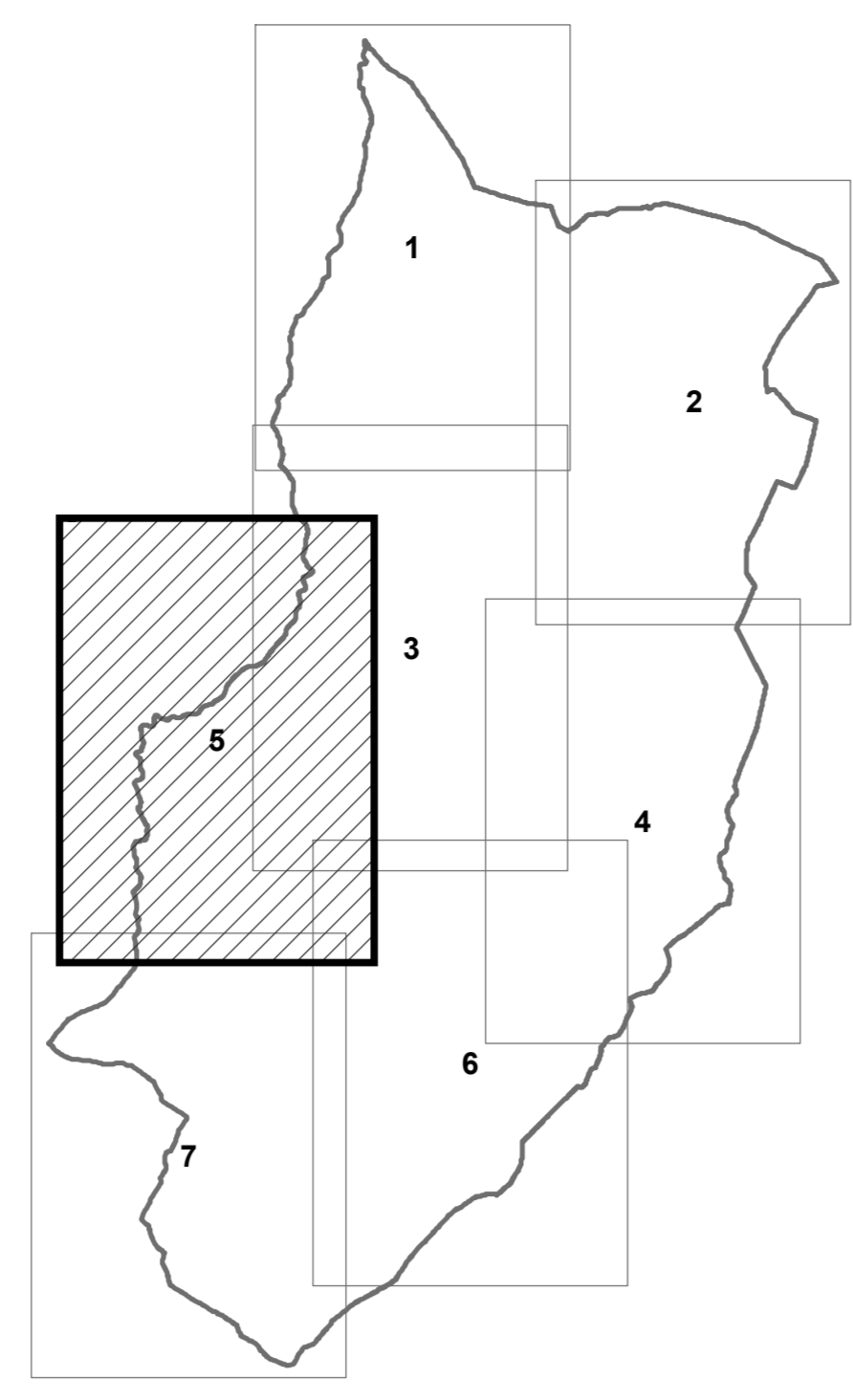
**TAVOLA 5/7** SCALA 1:5.000

APRILE 2024

**amministratori**  
 Oriano Capelli sindaco  
 Giancarlo Palandi vice sindaco  
 Flavio Bianchi RUP e assessore all'urbanistica

**unità di pianificazione**  
 Federica Maria referente dell'ufficio tecnico  
 Enzo Righi redazione del piano  
 Simone Rumi redazione del piano

**consulenti**  
 Valeriano Franchi geologia, sismica, acque e sicurezza del territorio  
 Alberto Monti potenzialità archeologiche  
 Roberto Odorico zonizzazione acustica  
 Simone Rumi patrimonio di interesse e paesaggio  
 Pietro Nisale Capellini agricoltura e zootecnia

QUADRO D'UNIONE

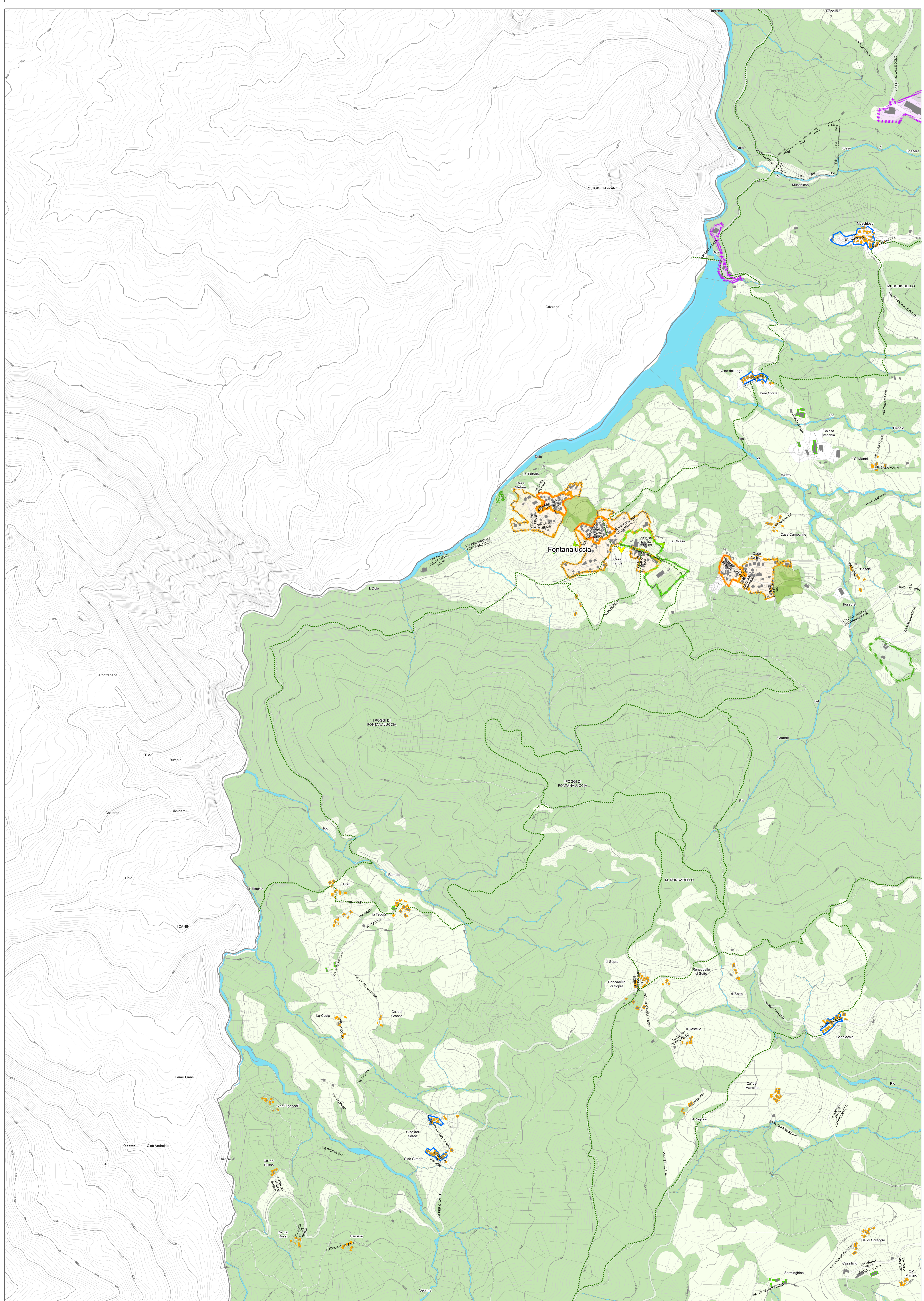
**1. Le strategie locali**

- Centri e nuclei storici**
- Centro storico Art.9.10.20
  - Innesiamento storico del territorio rurale Art.10.10.40
- Gli areali omogenei**
- Aree prevalentemente residenziali
  - Aree con prevalenti attività produttive
  - Aree con prevalenti attrezzature generali
  - Aree con prevalenti dotazioni ecologiche
  - Aree con prevalenti attrezzature e servizi collettivi

- Le opportunità di sviluppo insediativo**
- Opportunità di sviluppo insediativo per residenza regolate dalle strategie locali
  - Opportunità di sviluppo insediativo per attività produttive
  - Ulteriori dotazioni di attrezzature e spazi collettivi di base regolate dalle strategie locali

**2. L'insediamento diffuso**

- Aree di valore naturale ambientale
- Ambiti agricoli di rilievo paesaggistico
- Dotazioni ecologiche
- Fabbricato compreso in nucleo intensificabile
- Fabbricato costitutivo di centro aziendale agricolo
- Sentieri e percorsi escursionistici
- Ciclovia
- Nuova viabilità
- Corridoi riservati a nuova viabilità
- Aree disciplinate da PIAE



# PUG

**piano urbanistico generale**

**2024** Comune di Frassinoro  
Provincia di Modena

**EC** ▶ componente regolativa  
**DISCIPLINA GENERALE DEL TERRITORIO**

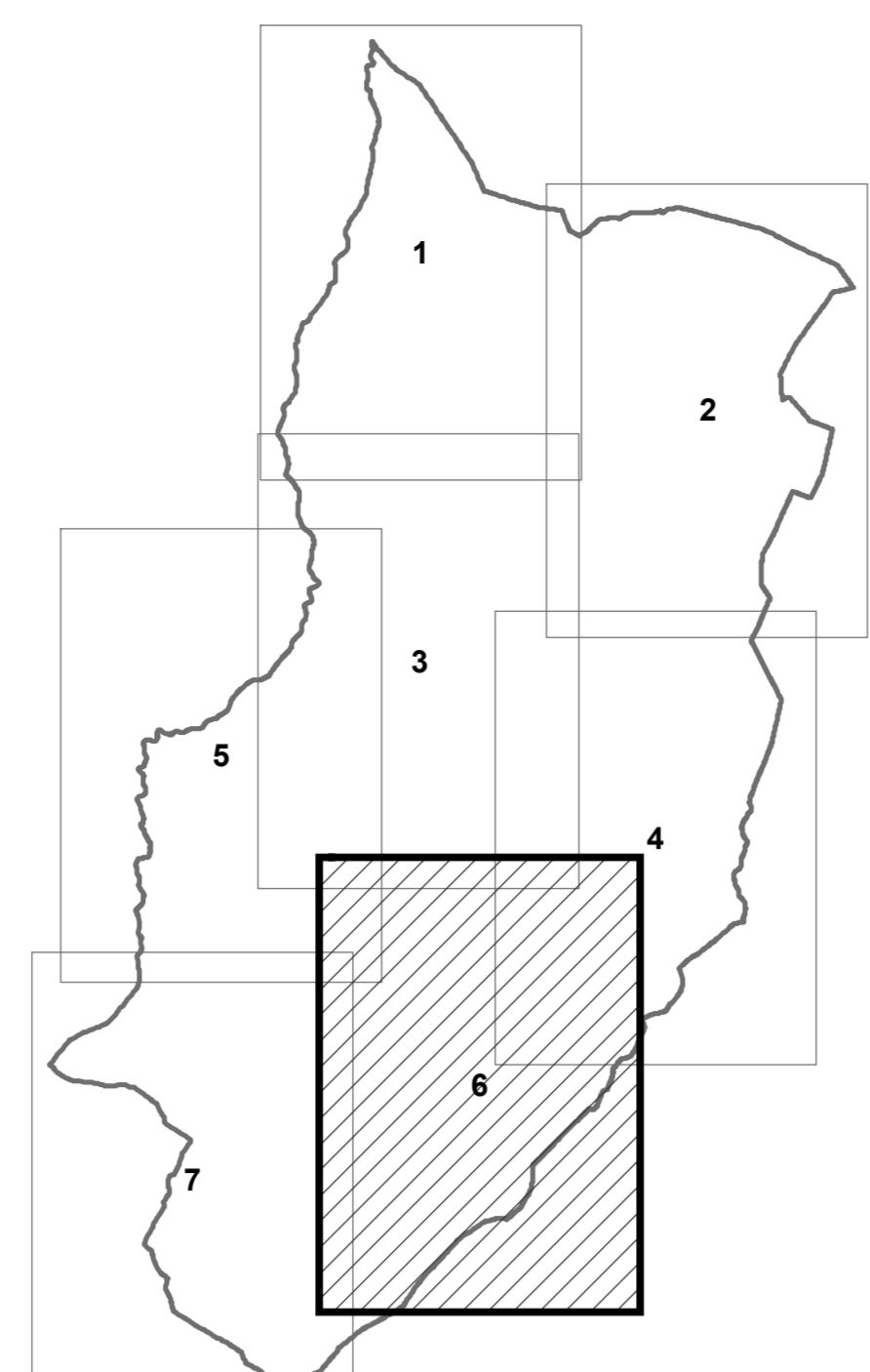
**TAVOLA 6/7** SCALA 1:5.000

APRILE 2024

**amministratori**  
Oreste Capelli sindaco  
Giancarlo Palandi vice sindaco  
Flavio Bianchi RUP e assessore all'urbanistica

**unità di pianificazione**  
Federica Manzi referente dell'ufficio tecnico  
Ezio Righi redazione del piano  
Simone Rumi redazione del piano



**consulenti**  
Valeriano Franchi geologia, sismica, acque e sicurezza del territorio  
Alberto Monti potenzialità archeologiche  
Roberto Odorico zonizzazione acustica  
Simone Rumi patrimonio di interesse e paesaggio  
Piero Natale Capellini agricoltura e zootecnia






QUADRO D'UNIONE

## 1. Le strategie locali

### Centri e nuclei storici




-  Centro storico Art.9.10.20
-  Insediamento storico del territorio rurale Art.10.10.40

### Gli areali omogenei



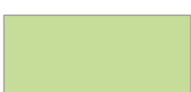







-  Aree prevalentemente residenziali
-  Aree con prevalenti attività produttive
-  Aree con prevalenti attrezzature generali
-  Aree con prevalenti dotazioni ecologiche
-  Aree con prevalenti attrezzature e servizi collettivi

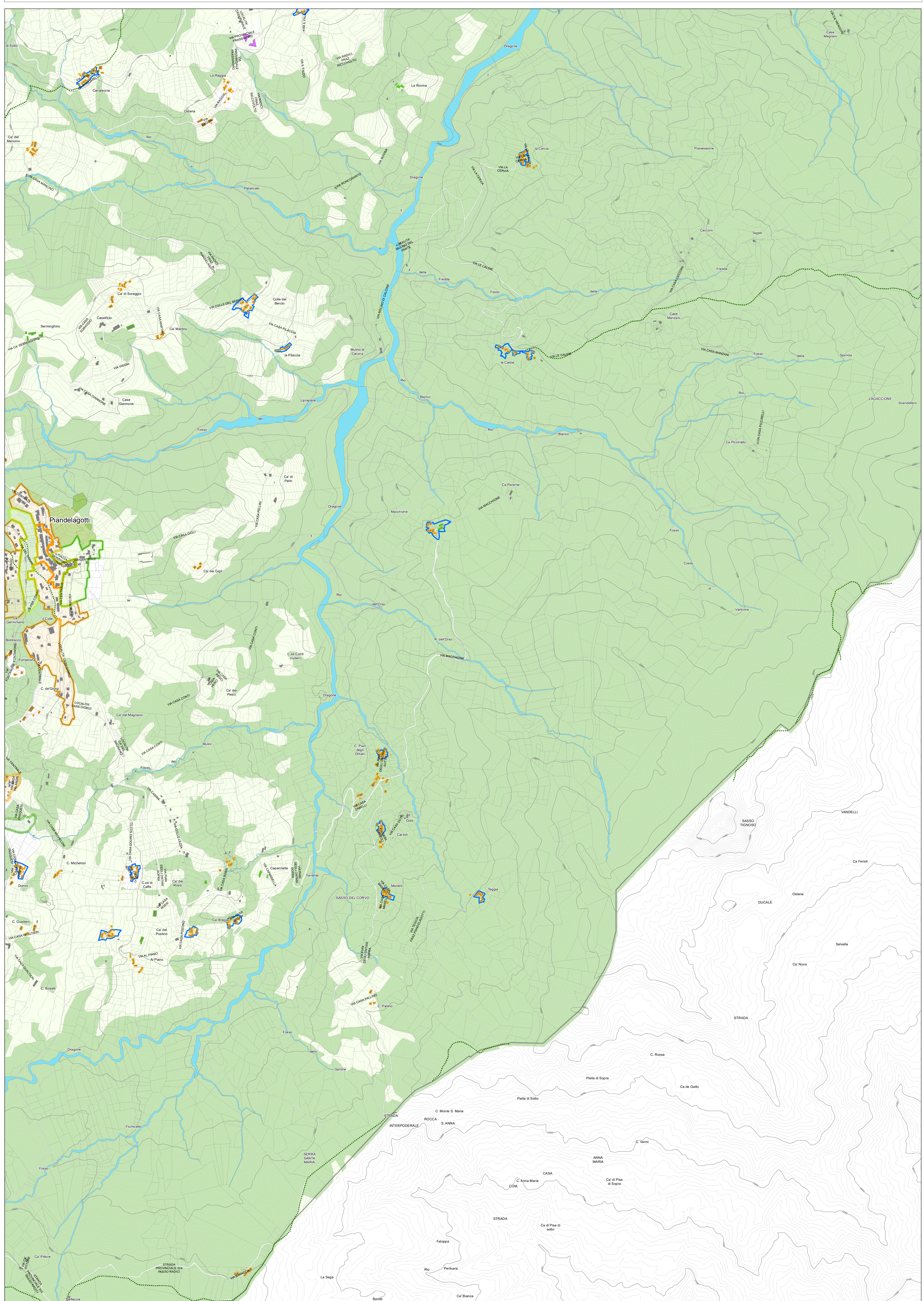
3003\_SHP\_Stradario\_Grafo\_LI\_U32

### Le opportunità di sviluppo insediativo

-  Opportunità di sviluppo insediativo per residenza regolate dalle strategie locali
-  Opportunità di sviluppo insediativo per attività produttive
-  Ulteriori dotazioni di attrezzature e spazi collettivi di base regolate dalle strategie locali

## 2. L'insediamento diffuso

-  Aree di valore naturale ambientale
-  Ambiti agricoli di rilievo paesaggistico
-  Dotazioni ecologiche
-  Fabbricato compreso in nucleo intensificabile
-  Fabbricato costitutivo di centro aziendale agricolo
-  Sentieri e percorsi escursionistici
-  Ciclovia
-  Nuova viabilità
-  Corridoi riservati a nuova viabilità
-  Aree disciplinate da PIAE



**PUG** piano urbanistico generale

2024 Comune di Frassinoro Provincia di Modena

**EC** componente regolativa  
**DISCIPLINA GENERALE DEL TERRITORIO**

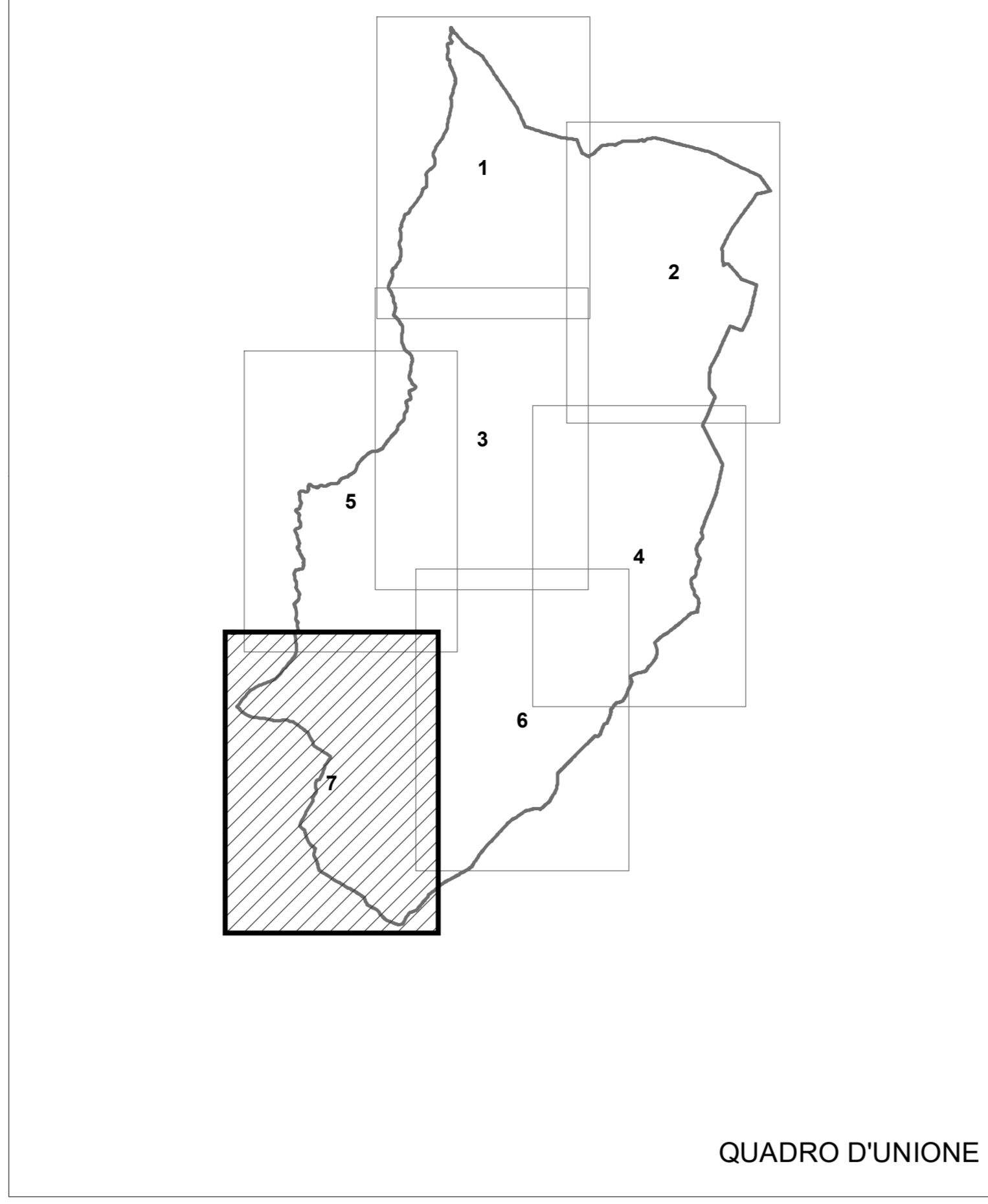
**TAVOLA 7/7** SCALA 1:5.000

APRILE 2024

**amministratori**  
Oreste Capelli sindaco  
Giancarlo Palandi vicesindaco  
Flavio Bianchi RUP e assessore all'urbanistica

**unità di pianificazione**  
Federica Manzi referente dell'ufficio tecnico  
Ezio Righi redazione del piano  
Simone Rumi redazione del piano

**consulenti**  
Valeriano Franchi geologia, sismica, acque e sicurezza del territorio  
Alberto Monti potenzialità archeologiche  
Roberto Odorico zonizzazione acustica  
Simone Rumi patrimonio di interesse e paesaggio  
Piero Nisale Capellini agricoltura e zootecnia

**1. Le strategie locali**

- Centri e nuclei storici**
- Centro storico Art.9.10.20
  - Insedimenti storici del territorio rurale Art.10.10.40
- Gli areali omogenei**
- Areali prevalentemente residenziali
  - Areali con prevalenti attività produttive
  - Areali con prevalenti attrezzature generali
  - Areali con prevalenti dotazioni ecologiche
  - Areali con prevalenti attrezzature e servizi collettivi

3003\_SHP\_Stradario\_Grafo\_LI\_U32

- Le opportunità di sviluppo insediativo**
- Opportunità di sviluppo insediativo per residenza regolate dalle strategie locali
  - Opportunità di sviluppo insediativo per attività produttive
  - Ulteriori dotazioni di attrezzature e spazi collettivi di base regolate dalle strategie locali

**2. L'insediamento diffuso**

- Aree di valore naturale ambientale
- Ambiti agricoli di rilievo paesaggistico
- Dotazioni ecologiche
- Fabbricato compreso in nucleo intensificabile
- Fabbricato costitutivo di centro aziendale agricolo
- Sentieri e percorsi escursionistici
- Ciclovìa
- Nuova viabilità
- Corridoi riservati a nuova viabilità
- Areale disciplinato da PIAE

