

APRILE 2024

amministratori
Orsola Capelli sindaco
Giancarlo Palandi vice sindaco
Flavio Bianchi RUP e assessore all'urbanistica

unità di pianificazione
Federica Manoli referente dell'ufficio tecnico
Ezio Righi redazione del piano
Simone Ruffi redazione del piano

consulenti
Valeriano Franchi geologia, sismica, acque e sicurezza del territorio
Alberto Monti potenzialità archeologiche
Roberto Odorico zonizzazione acustica
Simone Ruffi patrimonio di interesse e paesaggio
Piero Natale Capellini agricoltura e zootecnia



- ### Paesaggio e beni paesaggistici e culturali
- Beni culturali: art. 5.20.20
 - Beni geologici: 6.10.30
 - Beni geologici: art. 6.10.30
 - Alberi monumentali: art. 6.10.60
 - Ciniale spartiacque principale di confine: art. 6.30.40
 - Ciniale spartiacque principale: art. 6.30.40
 - Ciniale minore: art. 6.30.40
 - Interesse paesaggistico: art. 6.30.10
 - Sistema dei crinali: art. 6.30.60
 - Viabilità storica: art. 5.20.10
 - Viabilità panoramica: art. 6.30.50
 - Calanchi tipici: art. 6.10.10
 - Forme sub-calanchive: art. 6.10.10
 - Fasce di espansione inondabili: art. 6.10.10
 - Zone di tutela ordinaria: art. 6.10.10
 - Beni paesaggistici: art. 6.30.10
 - Arete percorse dal fuoco: art. 6.30.60

- ### Dissesto, rischio e vincolo idrogeologico
- Area a rischio idrogeologico molto elevato - Zona 1: art. 4.10.50
 - Area a rischio idrogeologico molto elevato - Zona 2: art. 4.10.50
 - Area a rischio idrogeologico molto elevato - Zona A: art. 4.10.50
 - Area a rischio idrogeologico molto elevato - Zona B: art. 4.10.50
 - Area a rischio idrogeologico molto elevato - Zona C: art. 4.10.50
 - Frane attive: art. 4.10.10
 - Frane quiescenti: art. 4.10.10
 - Arete potenzialmente instabili: art. 4.10.10
 - Zona soggetta a vincolo idrogeologico: art. 4.10.60
 - Microzonazione sismica: art. 4.20.10
 - P1 aree interessate da alluvione rara: art. 4.30.10
 - P2 aree interessate da alluvione poco frequente: art. 4.30.10
 - P3 aree interessate da alluvione frequente: art. 4.30.10
- ### Tutela delle risorse naturali
- Rete Natura 2000 SIC-ZPS: art. 6.10.80
 - La rete ecologica: nodo ecologico: art. 6.10.70
 - La rete ecologica: corridoio primario: art. 6.10.70
 - La rete ecologica: corridoio ecologico secondario: art. 6.10.70
 - Zone di tutela naturalistica 6.10.20
 - Zona del PreParco
 - Zona del Parco Regionale dell'Appennino
 - Sistema Forestale Boschivo: art. 6.10.10
 - Invasi e alvei di laghi e corsi d'acqua: art. 6.10.10
 - Rispetto alle acque pubbliche: art. 7.10.10

- ### Rispetti e prescrizioni diverse
- Distanze di rispetto dai cimiteri: art. 4.40.50
 - Distanze di attenzione dai cimiteri: art. 4.40.50
 - Sorgente ad uso idropotabile: art. 4.40.10
 - Sorgente di interesse: art. 4.40.10
 - Rispetto geometrico alle sorgenti: art. 4.40.10
 - Area di ricarica delle sorgenti: art. 4.40.10
 - Depuratori: art. 4.40.40
 - Zone di rispetto ai depuratori: art. 4.40.40
 - Sito di emittenza radio televisiva: art. 4.40.30
 - Fascia di rispetto agli abitati per impianti di emittenza: art. 4.40.30
 - Volume di rispetto relativo a impianti di emittenza: art. 4.40.30
 - Attenzione a elettrodotti AT: art. 4.40.30
 - Attenzione a elettrodotti MT: art. 4.40.30
 - Distanze di rispetto dalla viabilità: art. 7.20.10
 - Attenzione stazioni radio base

QUADRO D'UNIONE



PUG

piano urbanistico generale

2024
Comune di Frassinoro
Provincia di Modena

EC ▶ componente ricognitiva
TAVOLA DEI VINCOLI

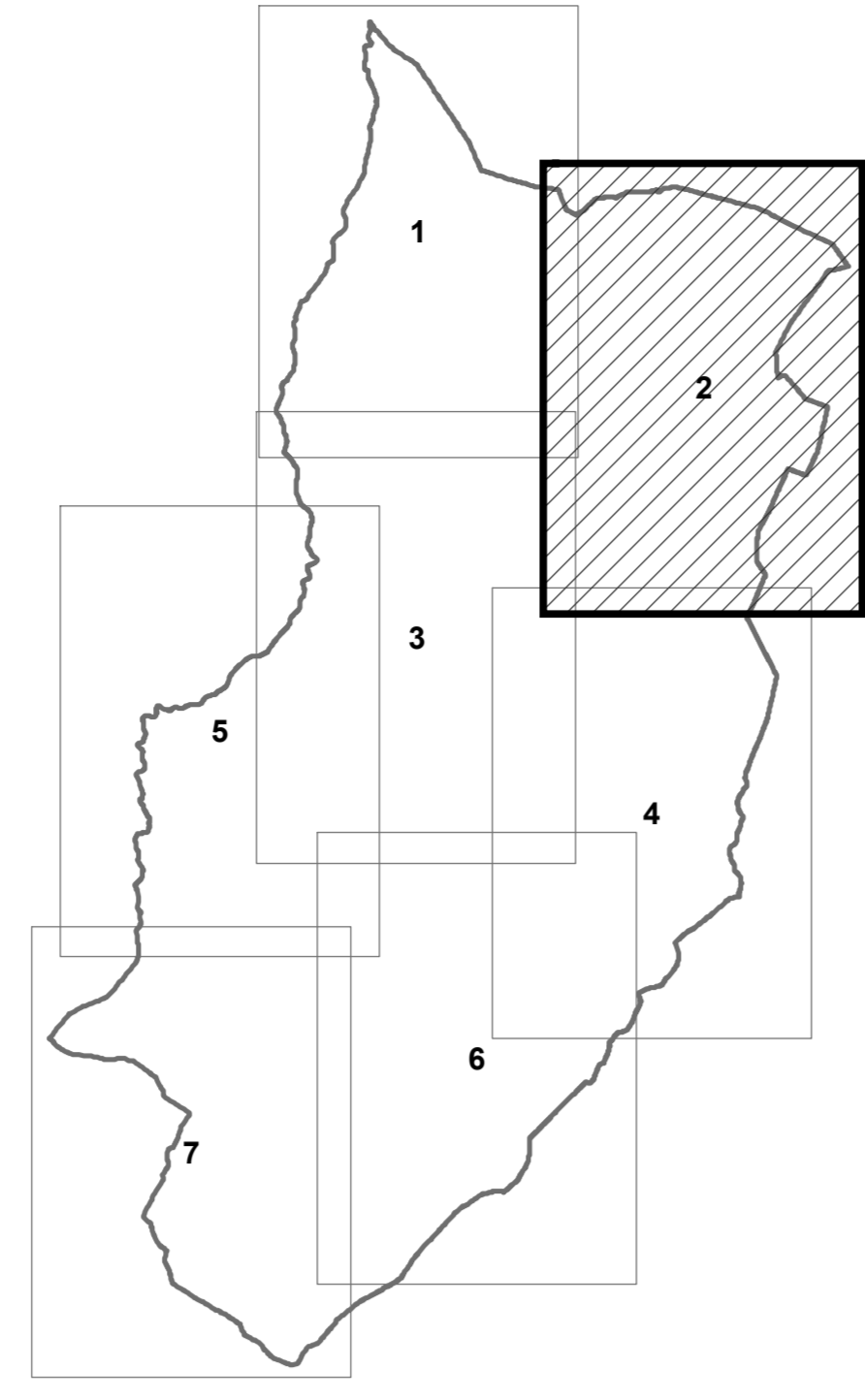
TAVOLA 2/7 SCALA 1:5.000

APRILE 2024

amministratori
Oreste Capelli sindaco
Giancarlo Palandi vice sindaco
Flavio Bianchi RUP e assessore all'urbanistica

unità di pianificazione
Federica Marini referente dell'ufficio tecnico
Ezio Righi redazione del piano
Simone Ruffi redazione del piano

consulenti
Valeriano Franchi geologia, sismica, acque e sicurezza del territorio
Alberto Monti potenzialità archeologiche
Roberto Odorico zonizzazione acustica
Simone Ruffi patrimonio di interesse e paesaggio
Piero Nisale Capellini agricoltura e zootecnia



QUADRO D'UNIONE

Paesaggio e beni paesaggistici e culturali

- Beni culturali: art. 5.20.20
- Beni geologici: 6.10.30
- Beni geologici: art. 6.10.30
- Alberi monumentali: art. 6.10.60
- Cinale spartiacque principale di confine: art. 6.30.40
- Cinale spartiacque principale: art. 6.30.40
- Cinale minore: art. 6.30.40
- Interesse paesaggistico: art. 6.30.10
- Sistema dei crinali: art. 6.30.60
- Viabilità storica: art. 5.20.10
- Viabilità panoramica: art. 6.30.50
- Calanchi tipici: art. 6.10.10
- Forme sub-calanchive: art. 6.10.10
- Fasce di espansione nondisabili: art. 6.10.10
- Zone di tutela ordinaria: art. 6.10.10
- Beni paesaggistici: art. 6.30.10
- Arete percorse dal fuoco: art. 6.30.60

Dissesto, rischio e vincolo idrogeologico

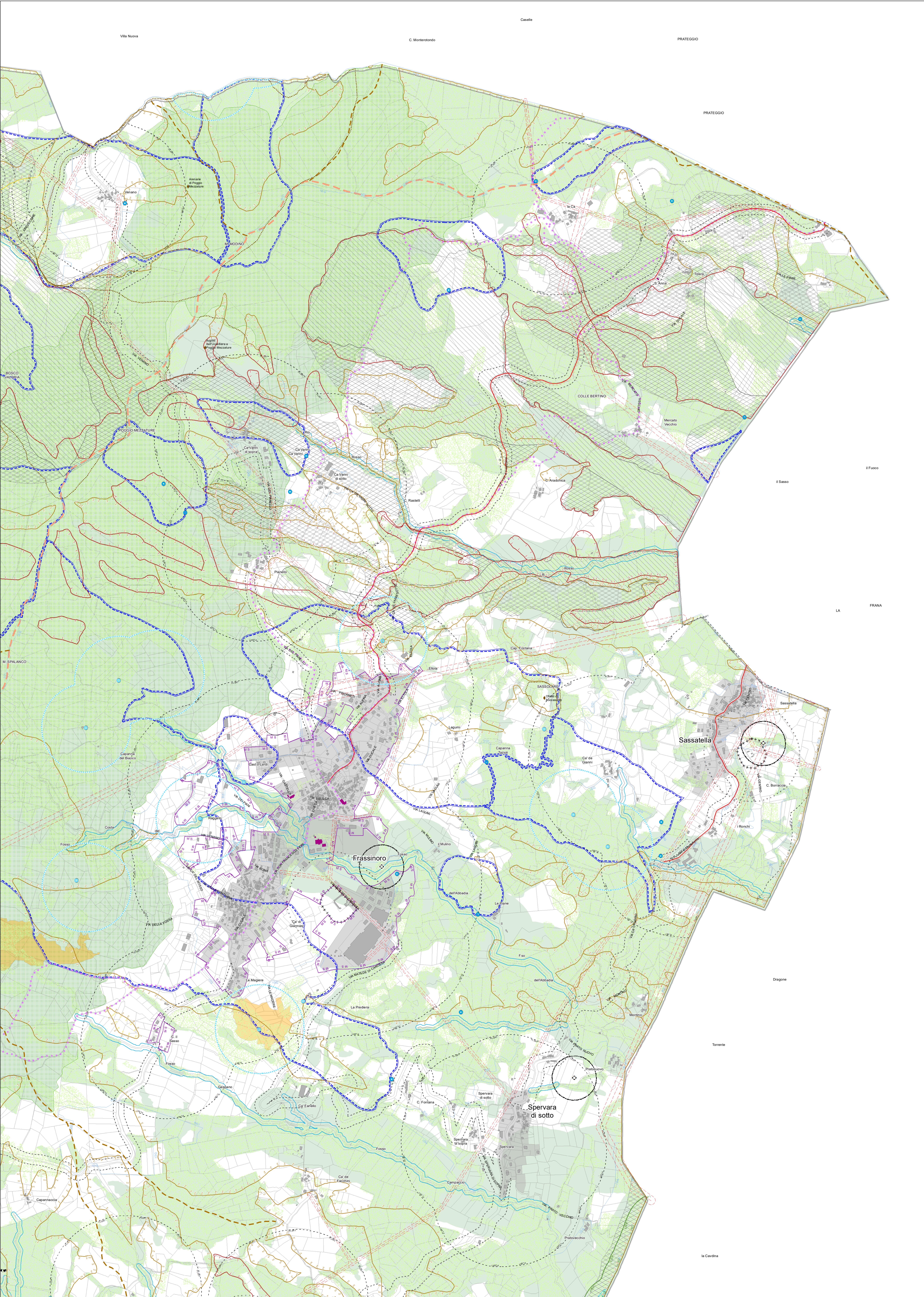
- Area a rischio idrogeologico molto elevato - Zona 1: art. 4.10.50
- Area a rischio idrogeologico molto elevato - Zona 2: art. 4.10.50
- Area a rischio idrogeologico molto elevato - Zona A: art. 4.10.50
- Area a rischio idrogeologico molto elevato - Zona B: art. 4.10.50
- Area a rischio idrogeologico molto elevato - Zona C: art. 4.10.50
- Frane attive: art. 4.10.10
- Frane quiescenti: art. 4.10.10
- Arete potenzialmente instabili: art. 4.10.10
- Zona soggetta a vincolo idrogeologico: art. 4.10.60
- Microzonazione sismica: art. 4.20.10
- P1 aree interessate da alluvione rara: art. 4.30.10
- P2 aree interessate da alluvione poco frequente: art. 4.30.10
- P3 aree interessate da alluvione frequente: art. 4.30.10

Tutela delle risorse naturali

- Rete Natura 2000 SIC-ZPS: art. 6.10.80
- La rete ecologica: nodo ecologico: art. 6.10.70
- La rete ecologica: corridoio primario: art. 6.10.70
- La rete ecologica: corridoio ecologico secondario: art. 6.10.70
- Zone di tutela naturalistica 6.10.20
- Zona del PreParco
- Zona del Parco Regionale dell'Appennino
- Sistema Forestale Boschivo: art. 6.10.10
- Invasi e alvei di laghi e corsi d'acqua: art. 6.10.10
- Rispetto alle acque pubbliche: art. 7.10.10

Rispetti e prescrizioni diverse

- Distanze di rispetto dai cimiteri: art. 4.40.50
- Sorgente ad uso idropotabile: art. 4.40.10
- Sorgente di interesse: art. 4.40.10
- Rispetto geometrico alle sorgenti: art. 4.40.10
- Area di ricarica delle sorgenti: art. 4.40.10
- Depuratori: art. 4.40.40
- Zone di rispetto ai depuratori: art. 4.40.40
- Sito di emittenza radio televisiva: art. 4.40.30
- Fascia di rispetto agli abitati per impianti di emittenza: art. 4.40.30
- Volume di rispetto relativo a impianti di emittenza: art. 4.40.30
- Attenzione a elettrodotti AT: art. 4.40.30
- Attenzione a elettrodotti MT: art. 4.40.30
- Distanze di rispetto dalla viabilità: art. 7.20.10
- Attenzione stazioni radio base



PUG piano urbanistico generale

2024 Comune di Frassinoro Provincia di Modena

EC componente ricognitiva
TAVOLA DEI VINCOLI

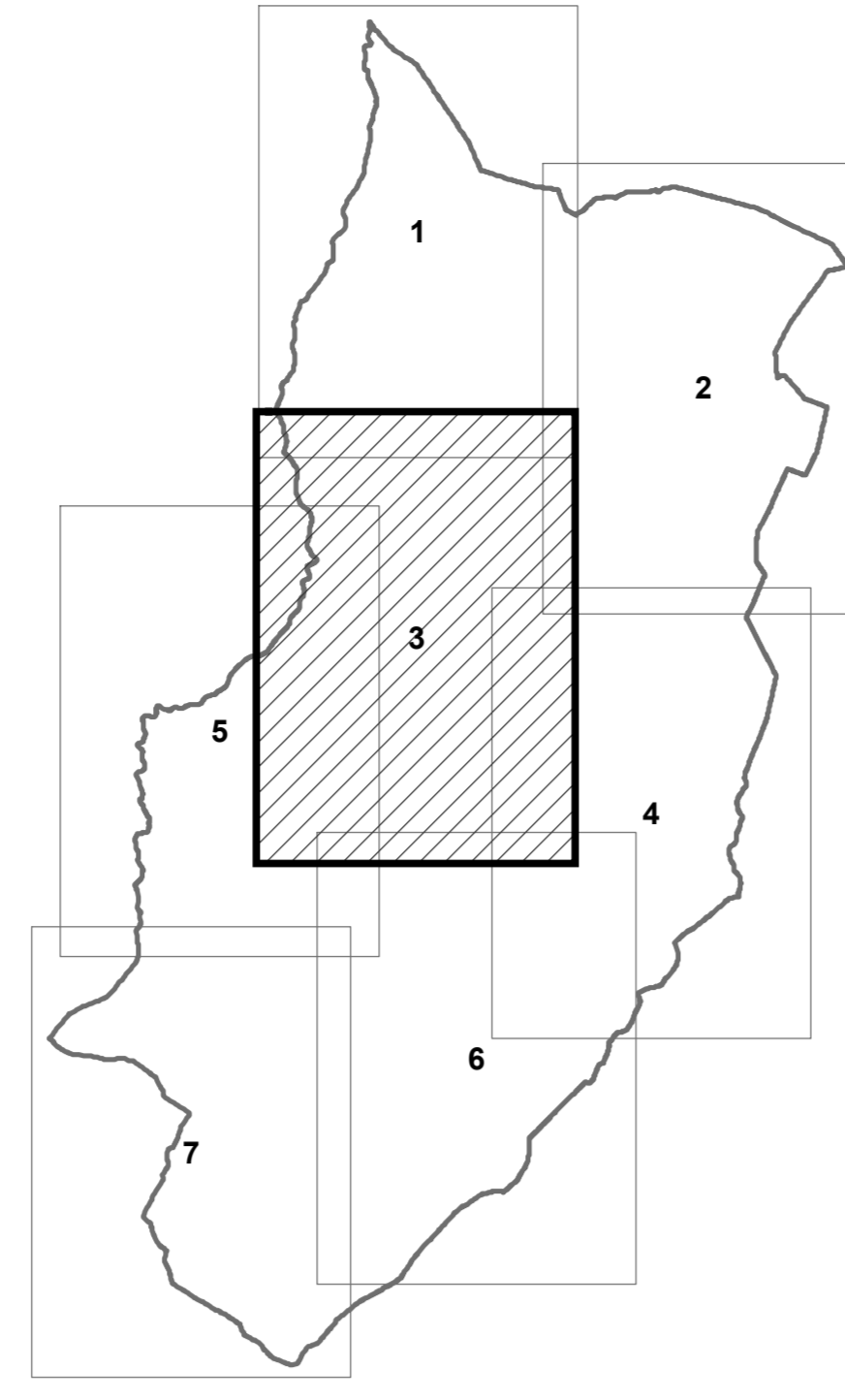
TAVOLA 3/7 SCALA 1:5.000

APRILE 2024

amministratori
Oreste Capelli sindaco
Giancarlo Palandi vice sindaco
Flavio Bianchi RUP e assessore all'urbanistica

unità di pianificazione
Federica Marini referente dell'ufficio tecnico
Ezio Righi redazione del piano
Simone Ruffi redazione del piano

consulenti
Valeriano Franchi geologia, sismica, acque e sicurezza del territorio
Alberto Monti potenzialità archeologiche
Roberto Odorico zonizzazione acustica
Simone Ruffi patrimonio di interesse e paesaggio
Piero Nisale Capellini agricoltura e zootecnia



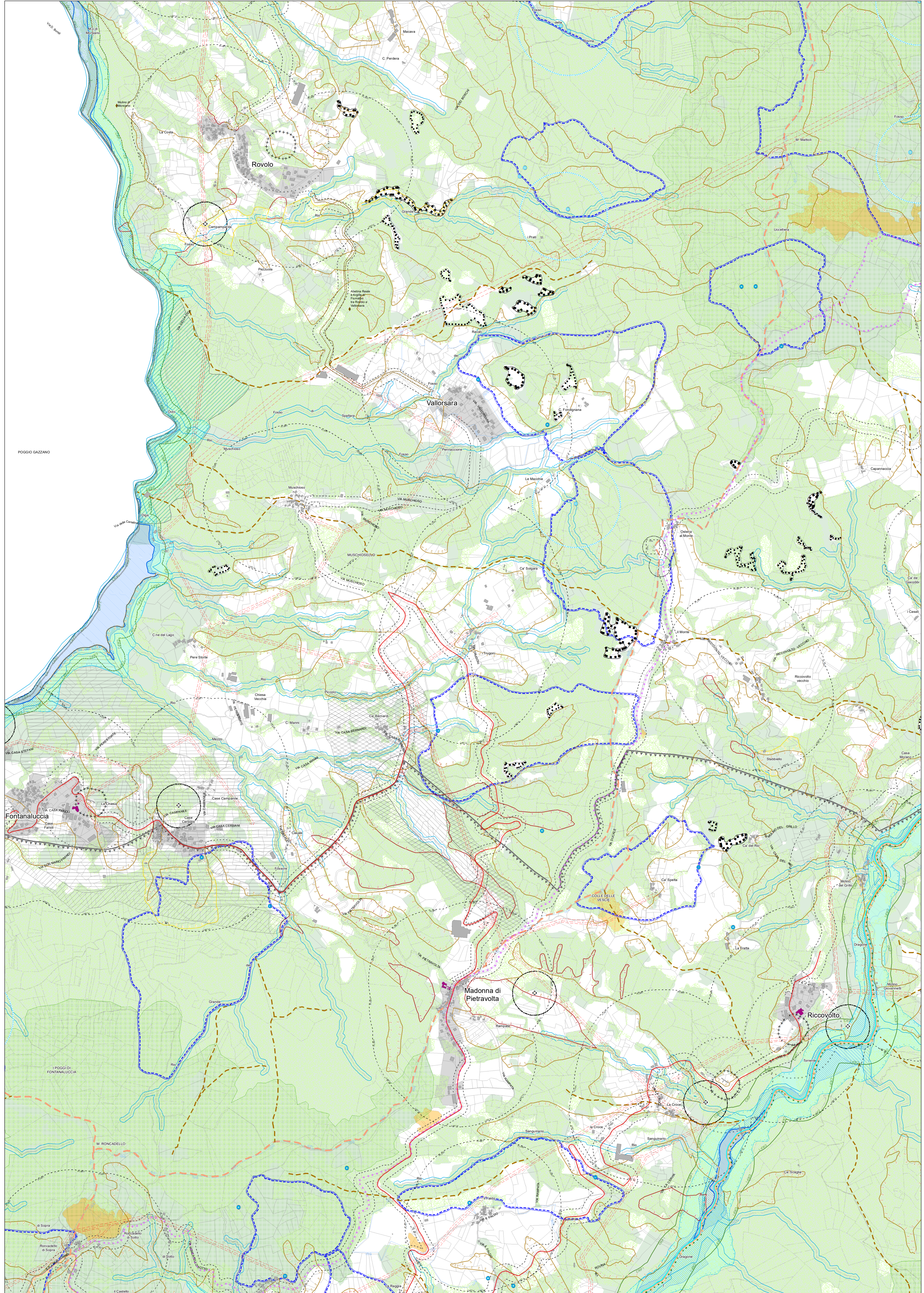
QUADRO D'UNIONE

- Paesaggio e beni paesaggistici e culturali**
- Beni culturali: art. 5.20.20
 - Beni geologici: 6.10.30
 - Beni geologici: art. 6.10.30
 - Alberi monumentali: art. 6.10.60
 - Ciniale spartiacque principale di confine: art. 6.30.40
 - Ciniale minore: art. 6.30.40
 - Interesse paesaggistico: art. 6.30.10
 - Sistema dei crinali: art. 6.30.60
 - Vabbilità storica: art. 5.20.10
 - Vabbilità panoramica: art. 6.30.50
 - Calanchi tipici: art. 6.10.10
 - Forme sub-calanchive: art. 6.10.10
 - Fasce di espansione inondabili: art. 6.10.10
 - Zone di tutela ordinaria: art. 6.10.10
 - Beni paesaggistici: art. 6.30.10
 - Arete percorse dal fuoco: art. 6.30.60

- Dissesto, rischio e vincolo idrogeologico**
- Area a rischio idrogeologico molto elevato - Zona 1: art. 4.10.50
 - Area a rischio idrogeologico molto elevato - Zona 2: art. 4.10.50
 - Area a rischio idrogeologico molto elevato - Zona A: art. 4.10.50
 - Area a rischio idrogeologico molto elevato - Zona B: art. 4.10.50
 - Area a rischio idrogeologico molto elevato - Zona C: art. 4.10.50
 - Frane attive: art. 4.10.10
 - Frane quiescenti: art. 4.10.10
 - Arete potenzialmente instabili: art. 4.10.10
 - Zona soggetta a vincolo idrogeologico: art. 4.10.60
 - Microzonazione sismica: art. 4.20.10
 - P1 aree interessate da alluvione rara: art. 4.30.10
 - P2 aree interessate da alluvione poco frequente: art. 4.30.10
 - P3 aree interessate da alluvione frequente: art. 4.30.10

- Rispetti e prescrizioni diverse**
- Distanze di rispetto dai cimiteri: art. 4.40.50
 - Distanze di attenzione dai cimiteri: art. 4.40.50
 - Sorgente ad uso idropotabile: art. 4.40.10
 - Sorgente di interesse: art. 4.40.10
 - Rispetto geometrico alle sorgenti: art. 4.40.10
 - Area di ricarica delle sorgenti: art. 4.40.10
 - Depuratori: art. 4.40.40
 - Zone di rispetto ai depuratori: art. 4.40.40
 - Sito di emissione radio televisiva: art. 4.40.30
 - Fascia di rispetto agli abitati per impianti di emissione: art. 4.40.30
 - Volume di rispetto relativo a impianti di emissione: art. 4.40.30
 - Attenzione a elettrodotti AT: art. 4.40.30
 - Attenzione a elettrodotti MT: art. 4.40.30
 - Distanze di rispetto dalla viabilità: art. 7.20.10
 - Attenzione stazioni radio base

- Tutela delle risorse naturali**
- Rete Natura 2000 SIC-ZPS: art. 6.10.80
 - La rete ecologica: nodo ecologico: art. 6.10.70
 - La rete ecologica: corridoio primario: art. 6.10.70
 - La rete ecologica: corridoio ecologico secondario: art. 6.10.70
 - Zone di tutela naturalistica 6.10.20
 - Zona del PreParco
 - Zona del Parco Regionale dell'Appennino
 - Sistema Forestale Boschivo: art. 6.10.10
 - Invasi e alvei di laghi e corsi d'acqua: art. 6.10.10
 - Rispetto alle acque pubbliche: art. 7.10.10



PUG piano urbanistico generale

2024 Comune di Frassinoro Provincia di Modena

EC componente ricognitiva

TAVOLA DEI VINCOLI

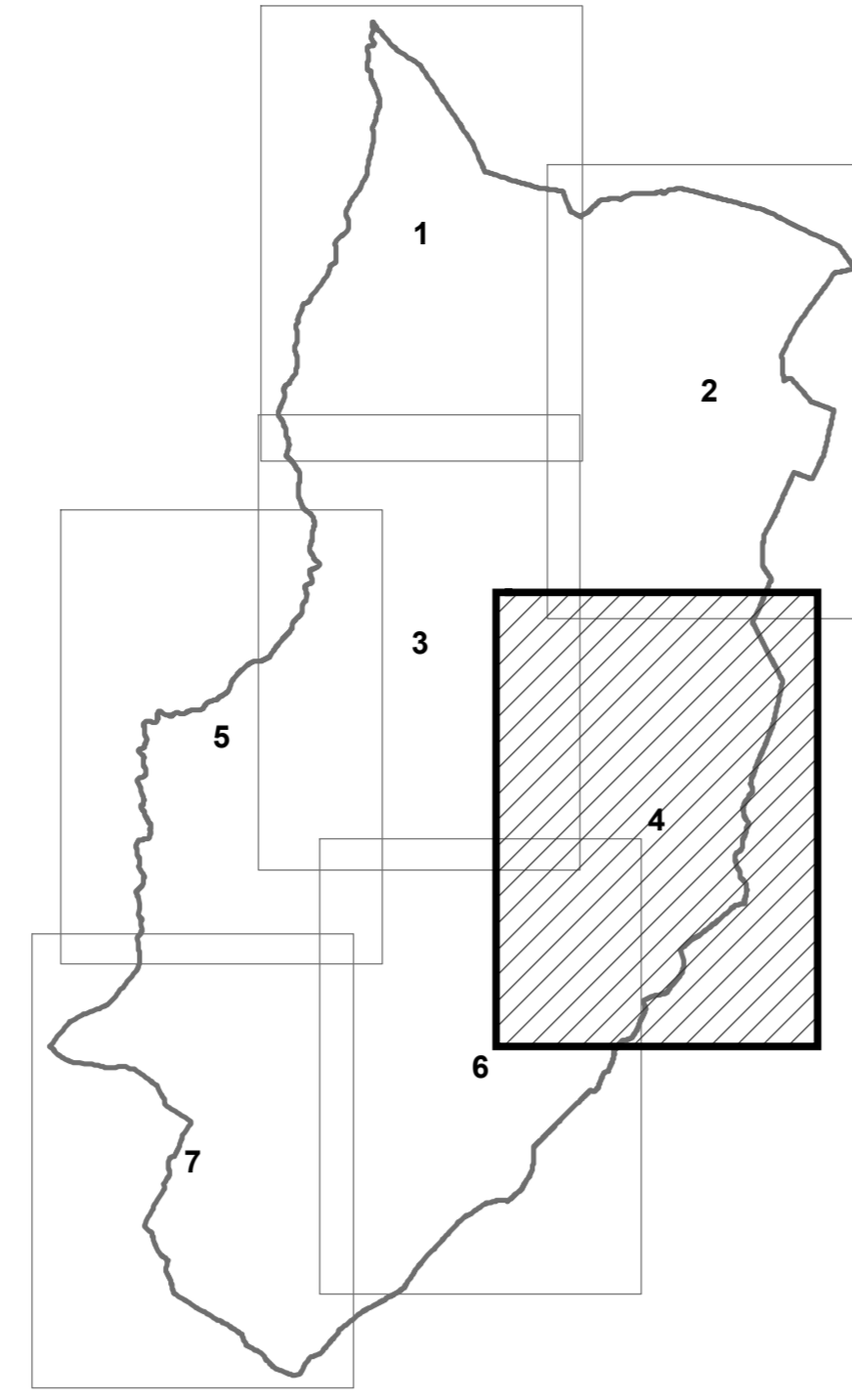
TAVOLA 4/7 SCALA 1:5.000

APRILE 2024

amministratori
 Oriano Capelli sindaco
 Giancarlo Palandi vicesindaco
 Flavio Bianchi RUP e assessore all'urbanistica

unità di pianificazione
 Federica Marini referente dell'ufficio tecnico
 Enzo Righi redazione del piano
 Simone Ruffi redazione del piano

consulenti
 Valeriano Franchi geologia, sismica, acque e sicurezza del territorio
 Alberto Monti potenzialità archeologiche
 Roberto Odorico zonizzazione acustica
 Simone Ruffi patrimonio di interesse e paesaggio
 Pietro Natale Capellini agricoltura e zootecnia

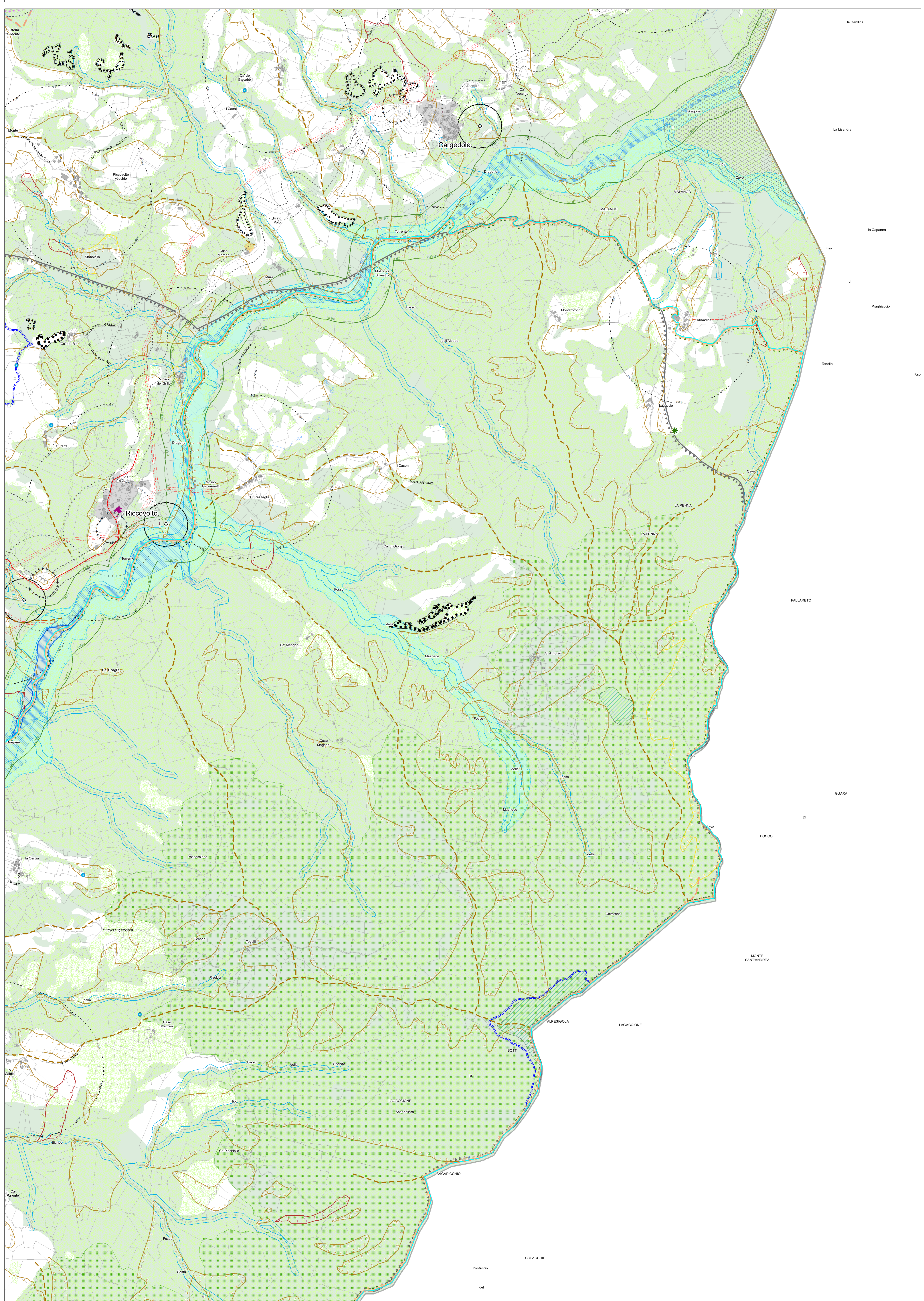


QUADRO D'UNIONE

- Paesaggio e beni paesaggistici e culturali**
- Beni culturali: art. 5.20.20
 - Beni geologici: 6.10.30
 - Beni geologici: art. 6.10.30
 - Alberi monumentali: art. 6.10.60
 - Ciniale spartiacque principale di confine: art. 6.30.40
 - Ciniale spartiacque principale: art. 6.30.40
 - Ciniale minore: art. 6.30.40
 - Interesse paesaggistico: art. 6.30.10
 - Sistema dei ciniali: art. 6.30.60
 - Vabbilità storica: art. 5.20.10
 - Vabbilità panoramica: art. 6.30.50
 - Calanchi tipici: art. 6.10.10
 - Forme sub-calanchive: art. 6.10.10
 - Fascio di espansione nondabili: art. 6.10.10
 - Zone di tutela ordinaria: art. 6.10.10
 - Beni paesaggistici: art. 6.30.10
 - Arete percorse dal fuoco: art. 6.30.60

- Dissesto, rischio e vincolo idrogeologico**
- Area a rischio idrogeologico molto elevato - Zona 1: art. 4.10.50
 - Area a rischio idrogeologico molto elevato - Zona 2: art. 4.10.50
 - Area a rischio idrogeologico molto elevato - Zona A: art. 4.10.50
 - Area a rischio idrogeologico molto elevato - Zona B: art. 4.10.50
 - Area a rischio idrogeologico molto elevato - Zona C: art. 4.10.50
 - Frane attive: art. 4.10.10
 - Frane quiescenti: art. 4.10.10
 - Arete potenzialmente instabili: art. 4.10.10
 - Zona soggetta a vincolo idrogeologico: art. 4.10.60
 - Microzonazione sismica: art. 4.20.10
 - P1 aree interessate da alluvione rara: art. 4.30.10
 - P2 aree interessate da alluvione poco frequente: art. 4.30.10
 - P3 aree interessate da alluvione frequente: art. 4.30.10
- Tutela delle risorse naturali**
- Rete Natura 2000 SIC-ZPS: art. 6.10.80
 - La rete ecologica: nodo ecologico: art. 6.10.70
 - La rete ecologica: corridoio primario: art. 6.10.70
 - La rete ecologica: corridoio ecologico secondario: art. 6.10.70
 - Zone di tutela naturalistica 6.10.20
 - Zona del PreParco
 - Zona del Parco Regionale dell'Appennino
 - Sistema Forestale Boschivo: art. 6.10.10
 - Invasi e alvei di laghi e corsi d'acqua: art. 6.10.10
 - Rispetto alle acque pubbliche: art. 7.10.10

- Rispetti e prescrizioni diverse**
- Distanze di rispetto dai cimiteri: art. 4.40.50
 - Distanze di attenzione dai cimiteri: art. 4.40.50
 - Sorgente ad uso idropotabile: art. 4.40.10
 - Sorgente di interesse: art. 4.40.10
 - Rispetto geometrico alle sorgenti: art. 4.40.10
 - Area di ricarica delle sorgenti: art. 4.40.10
 - Depuratori: 4.40.40
 - Zone di rispetto ai depuratori: art. 4.40.40
 - Sito di emissione radio televisiva: art. 4.40.30
 - Fascia di rispetto agli abitati per impianti di emissenza: art. 4.40.30
 - Volume di rispetto relativo a impianti di emissenza: art. 4.40.30
 - Attenzione a elettrodotti AT: art. 4.40.30
 - Attenzione a elettrodotti MT: art. 4.40.30
 - Distanze di rispetto dalla viabilità: art. 7.20.10
 - Attenzione stazioni radio base

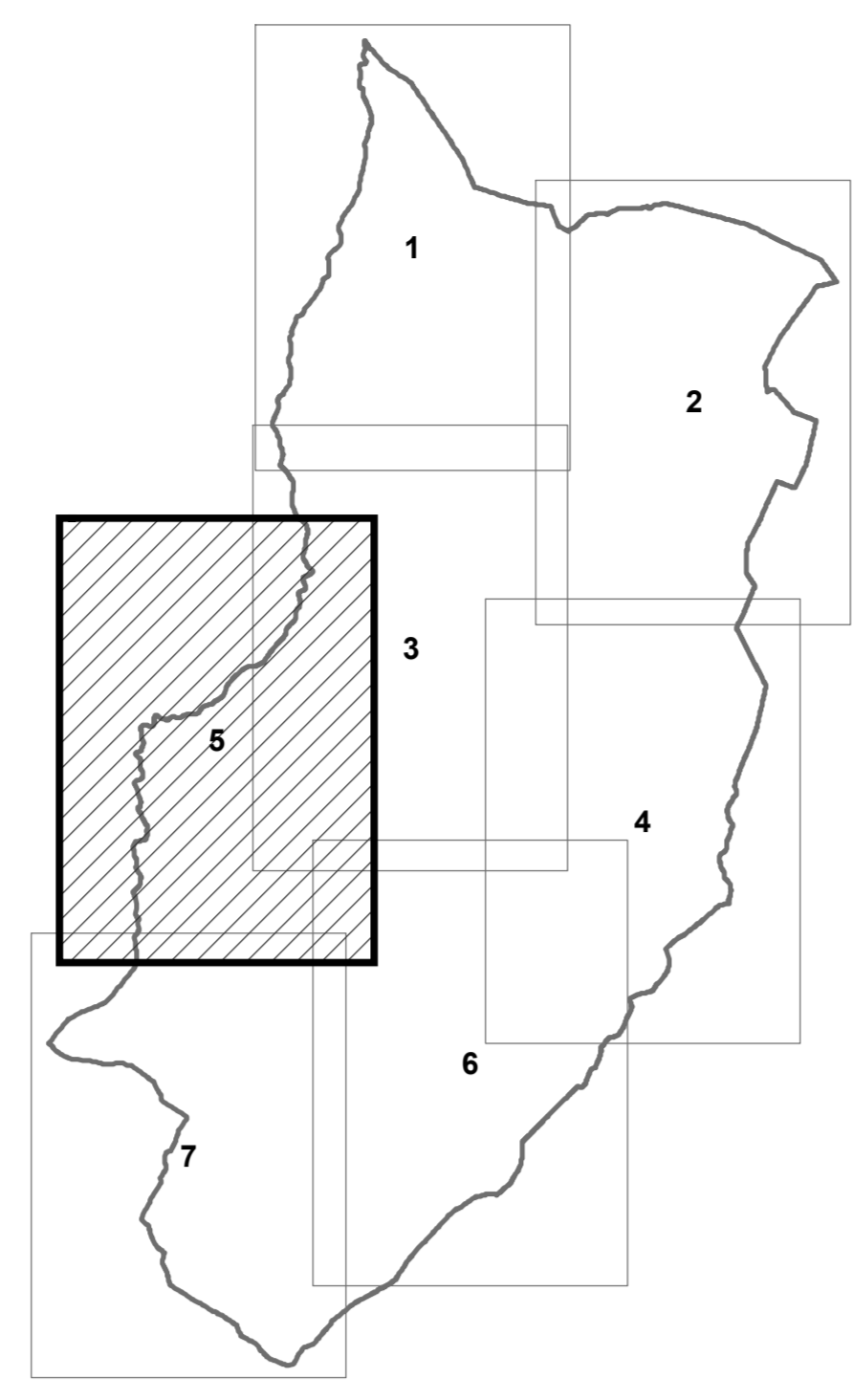


APRILE 2024

amministratori
Oreste Capelli sindaco
Giancarlo Palandi vice sindaco
Flavio Bianchi RUP e assessore all'urbanistica

unità di pianificazione
Federica Marini referente dell'ufficio tecnico
Ezio Righi redazione del piano
Simone Ruffi redazione del piano

consulenti
Valeriano Franchi geologia, sismica, acque e sicurezza del territorio
Alberto Monti potenzialità archeologiche
Roberto Odorico zonizzazione acustica
Simone Ruffi patrimonio di interesse e paesaggio
Pietro Natale Capellini agricoltura e zootecnia



QUADRO D'UNIONE

- ### Paesaggio e beni paesaggistici e culturali
- Beni culturali: art. 5.20.20
 - Beni geologici: 6.10.30
 - Beni geologici: art. 6.10.30
 - Alberi monumentali: art. 6.10.60
 - Cinale spartiacque principale di confine: art. 6.30.40
 - Cinale spartiacque principale: art. 6.30.40
 - Cinale minore: art. 6.30.40
 - Interesse paesaggistico: art. 6.30.10
 - Sistema dei crinali: art. 6.30.60
 - Viabilità storica: art. 5.20.10
 - Viabilità panoramica: art. 6.30.50
 - Calanchi tipici: art. 6.10.10
 - Forme sub-calanchive: art. 6.10.10
 - Fasce di espansione inondabili: art. 6.10.10
 - Zone di tutela ordinaria: art. 6.10.10
 - Beni paesaggistici: art. 6.30.10
 - Arete percorse dal fuoco: art. 6.30.60

- ### Dissesto, rischio e vincolo idrogeologico
- Area a rischio idrogeologico molto elevato - Zona 1: art. 4.10.50
 - Area a rischio idrogeologico molto elevato - Zona 2: art. 4.10.50
 - Area a rischio idrogeologico molto elevato - Zona A: art. 4.10.50
 - Area a rischio idrogeologico molto elevato - Zona B: art. 4.10.50
 - Area a rischio idrogeologico molto elevato - Zona C: art. 4.10.50
 - Frane attive: art. 4.10.10
 - Frane quiescenti: art. 4.10.10
 - Arete potenzialmente instabili: art. 4.10.10
 - Zona soggetta a vincolo idrogeologico: art. 4.10.60
 - Microzonazione sismica: art. 4.20.10
 - P1 aree interessate da alluvione rara: art. 4.30.10
 - P2 aree interessate da alluvione poco frequente: art. 4.30.10
 - P3 aree interessate da alluvione frequente: art. 4.30.10
- ### Tutela delle risorse naturali
- Rete Natura 2000 SIC-ZPS: art. 6.10.80
 - La rete ecologica: nodo ecologico: art. 6.10.70
 - La rete ecologica: corridoio primario: art. 6.10.70
 - La rete ecologica: corridoio ecologico secondario: art. 6.10.70
 - Zone di tutela naturalistica 6.10.20
 - Zona del PreParco
 - Zona del Parco Regionale dell'Appennino
 - Sistema Forestale Boschivo: art. 6.10.10
 - Invasi e alvei di laghi e corsi d'acqua: art. 6.10.10
 - Rispetto alle acque pubbliche: art. 7.10.10

- ### Rispetti e prescrizioni diverse
- Distanze di rispetto dai cimiteri: art. 4.40.50
 - Distanze di attenzione dai cimiteri: art. 4.40.50
 - Sorgente ad uso idropotabile: art. 4.40.10
 - Sorgente di interesse: art. 4.40.10
 - Rispetto geometrico alle sorgenti: art. 4.40.10
 - Area di ricarica delle sorgenti: art. 4.40.10
 - Depuratori: 4.40.40
 - Zone di rispetto ai depuratori: art. 4.40.40
 - Sito di emittenza radio televisiva: art. 4.40.30
 - Fascia di rispetto agli abitati per impianti di emittenza: art. 4.40.30
 - Volume di rispetto relativo a impianti di emittenza: art. 4.40.30
 - Attenzione a elettrodotti MT: art. 4.40.30
 - Distanze di rispetto dalla viabilità: art. 7.20.10
 - Attenzione a elettrodotti AT: art. 4.40.30
 - Attenzione stazioni radio base



PUG piano urbanistico generale

2024 Comune di Frassinoro Provincia di Modena

EC componente ricognitiva

TAVOLA DEI VINCOLI

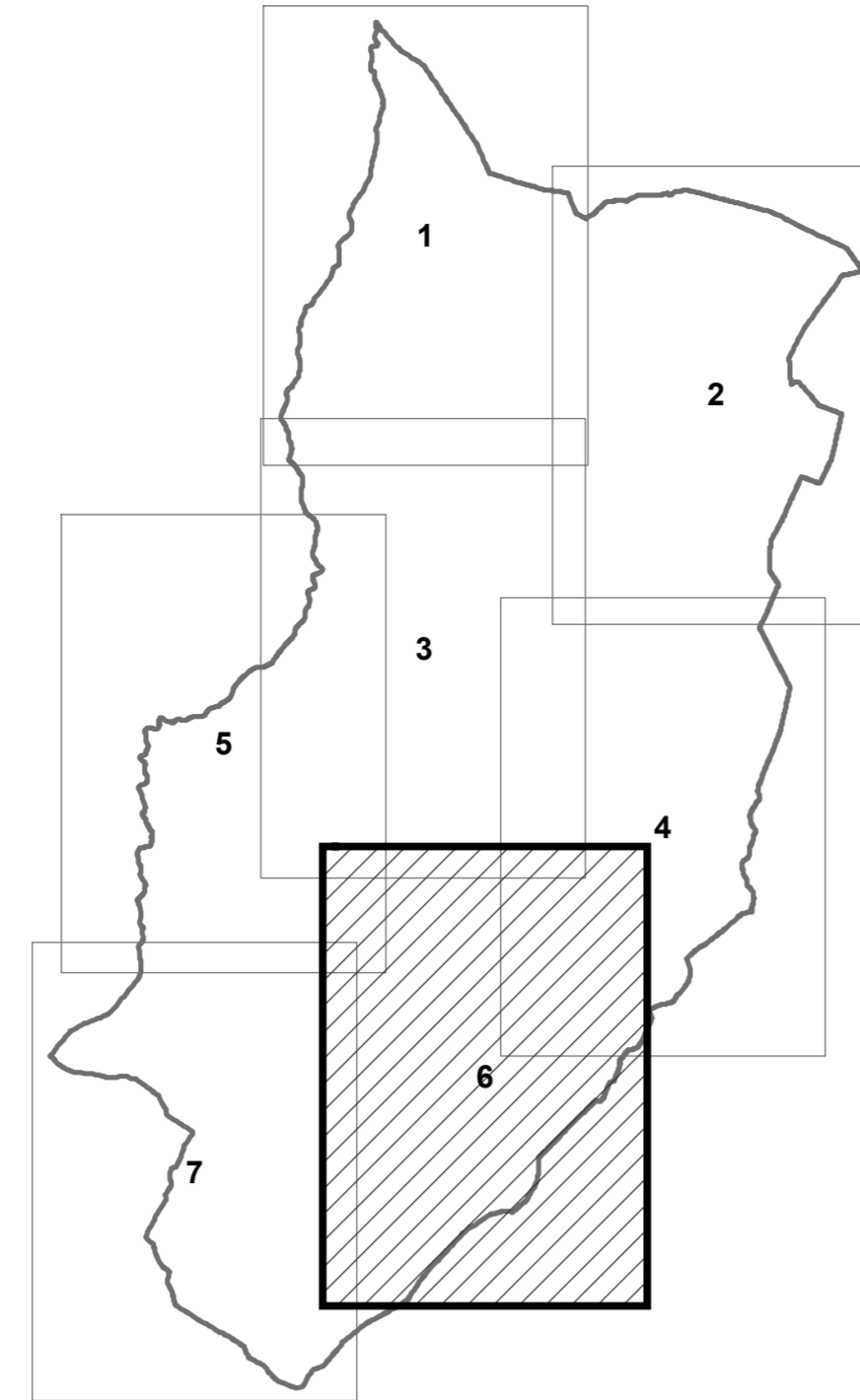
TAVOLA 6/7 SCALA 1:5.000

APRILE 2024

amministratori
 Oriano Capelli sindaco
 Giancarlo Palandi vice sindaco
 Flavio Bianchi RUP e assessore all'urbanistica

unità di pianificazione
 Federica Marini referente dell'ufficio tecnico
 Enzo Righi redazione del piano
 Simone Ruffi redazione del piano

consulenti
 Valeriano Franchi geologia, sismica, acque e sicurezza del territorio
 Alberto Monti potenzialità archeologiche
 Roberto Odorico zonizzazione acustica
 Simone Ruffi patrimonio di interesse e paesaggio
 Pietro Natale Capellini agricoltura e zootecnia



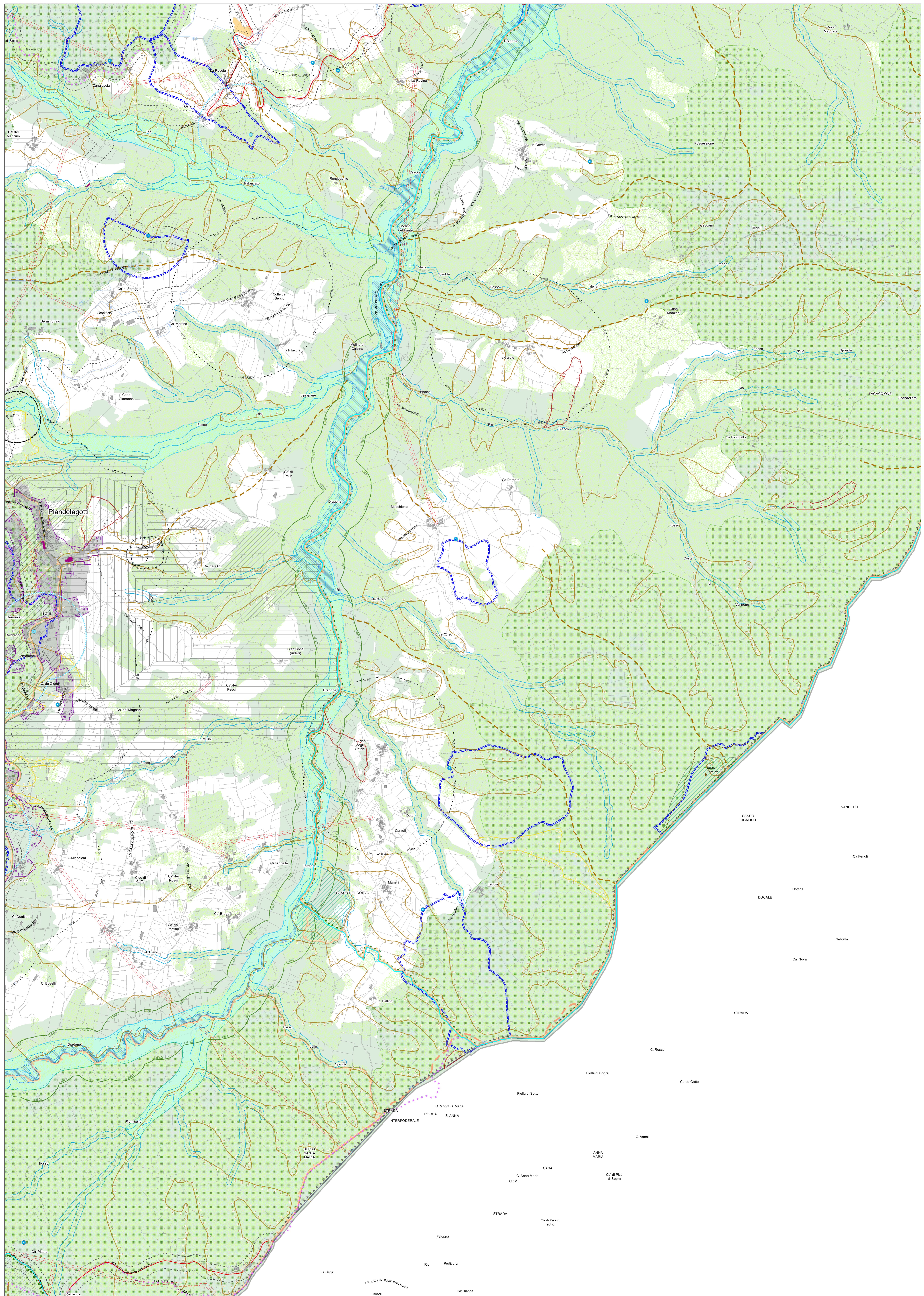
QUADRO D'UNIONE

- Paesaggio e beni paesaggistici e culturali**
- Beni culturali: art. 5.20.20
 - Beni geologici: 6.10.30
 - Beni geologici: art. 6.10.30
 - Alberi monumentali: art. 6.10.60
 - Ciniale spartiacque principale di confine: art. 6.30.40
 - Ciniale minore: art. 6.30.40
 - Interesse paesaggistico: art. 6.30.10
 - Sistema dei cinali: art. 6.30.60
 - Vialità storica: art. 5.20.10
 - Vialità panoramica: art. 6.30.50
 - Catalanchi tipici: art. 6.10.10
 - Fasce di espansione nondabili: art. 6.10.10
 - Zone di tutela ordinaria: art. 6.10.10
 - Beni paesaggistici: art. 6.30.10
 - Arete percorse dal fuoco: art. 6.30.60

- Dissesto, rischio e vincolo idrogeologico**
- Area a rischio idrogeologico molto elevato - Zona 1: art. 4.10.50
 - Area a rischio idrogeologico molto elevato - Zona 2: art. 4.10.50
 - Area a rischio idrogeologico molto elevato - Zona A: art. 4.10.50
 - Area a rischio idrogeologico molto elevato - Zona B: art. 4.10.50
 - Area a rischio idrogeologico molto elevato - Zona C: art. 4.10.50
 - Frane attive: art. 4.10.10
 - Frane quiescenti: art. 4.10.10
 - Arete potenzialmente instabili: art. 4.10.10
 - Zona soggetta a vincolo idrogeologico: art. 4.10.60
 - Microzonazione sismica: art. 4.20.10
 - P1 aree interessate da alluvione rara: art. 4.30.10
 - P2 aree interessate da alluvione poco frequente: art. 4.30.10
 - P3 aree interessate da alluvione frequente: art. 4.30.10

- Rispetti e prescrizioni diverse**
- Distanze di rispetto dai cimiteri: art. 4.40.50
 - Distanze di attenzione dai cimiteri: art. 4.40.50
 - Sorgente ad uso idropotabile: art. 4.40.10
 - Sorgente di interesse: art. 4.40.10
 - Rispetto geometrico alle sorgenti: art. 4.40.10
 - Area di ricarica delle sorgenti: art. 4.40.10
 - Depuratori: art. 4.40.40
 - Zone di rispetto ai depuratori: art. 4.40.40
 - Sito di emissione radio televisiva: art. 4.40.30
 - Fascia di rispetto agli abitati per impianti di emittenza: art. 4.40.30
 - Volume di rispetto relativo a impianti di emittenza: art. 4.40.30
 - Attenzione a elettrodotti AT: art. 4.40.30
 - Attenzione a elettrodotti MT: art. 4.40.30
 - Distanze di rispetto dalla viabilità: art. 7.20.10
 - Attenzione stazioni radio base

- Tutela delle risorse naturali**
- Rete Natura 2000 SIC-ZPS: art. 6.10.80
 - La rete ecologica: nodo ecologico: art. 6.10.70
 - La rete ecologica: corridoio primario: art. 6.10.70
 - La rete ecologica: corridoio ecologico secondario: art. 6.10.70
 - Zone di tutela naturalistica 6.10.20
 - Zona del PreParco
 - Zona del Parco Regionale dell'Appennino
 - Sistema Forestale Boschivo: art. 6.10.10
 - Invasi e alvei di laghi e corsi d'acqua: art. 6.10.10
 - Rispetto alle acque pubbliche: art. 7.10.10



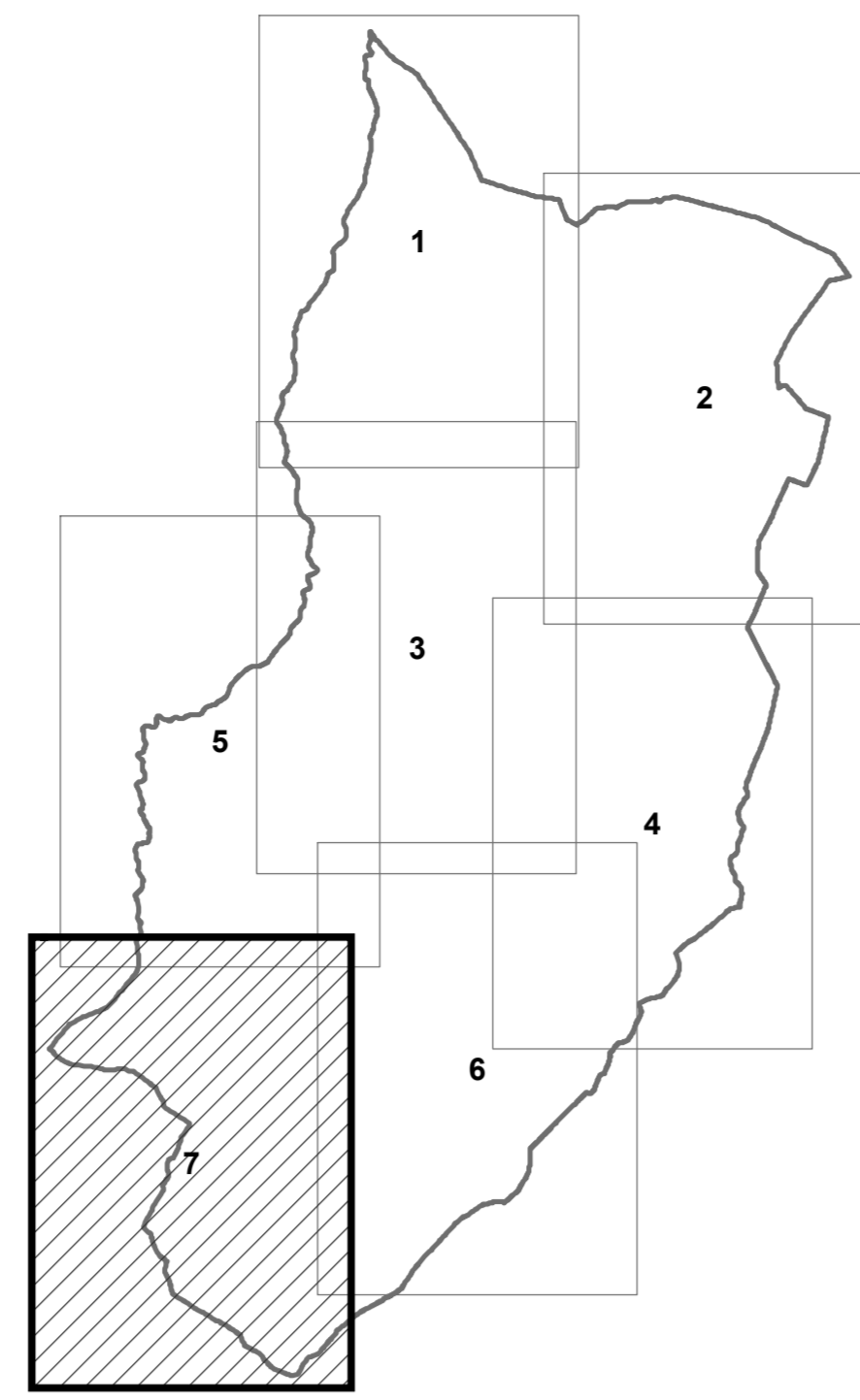


APRILE 2024

amministratori
Oriano Capelli sindaco
Giancarlo Palandi vice sindaco
Flavio Bianchi RUP e assessore all'urbanistica

unità di pianificazione
Federica Marini referente dell'ufficio tecnico
Ezio Righi redazione del piano
Simone Ruffi redazione del piano

consulenti
Valeriano Franchi geologia, sismica, acque e sicurezza del territorio
Alberto Monti potenzialità archeologiche
Roberto Odorico zonazione acustica
Simone Ruffi patrimonio di interesse e paesaggio
Pietro Natale Capellini agricoltura e zootecnia



QUADRO D'UNIONE

Paesaggio e beni paesaggistici e culturali

- Beni culturali: art. 5.20.20
- Beni geologici: 6.10.30
- Beni geologici: art. 6.10.30
- Alberi monumentali: art. 6.10.60
- Ciniale spartiacque principale di confine: art. 6.30.40
- Ciniale spartiacque principale: art. 6.30.40
- Ciniale minore: art. 6.30.40
- Interesse paesaggistico: art. 6.30.10
- Sistema dei cinali: art. 6.30.60
- Vabbilità storica: art. 5.20.10
- Vabbilità panoramica: art. 6.30.50
- Catalanchi tipici: art. 6.10.10
- Forme sub-catalanchi: art. 6.10.10
- Fasce di espansione mondabili: art. 6.10.10
- Zone di tutela ordinaria: art. 6.10.10
- Beni paesaggistici: art. 6.30.10
- Arete percorse dal fuoco: art. 6.30.60

Dissesto, rischio e vincolo idrogeologico

- Area a rischio idrogeologico molto elevato - Zona 1: art. 4.10.50
 - Area a rischio idrogeologico molto elevato - Zona 2: art. 4.10.50
 - Area a rischio idrogeologico molto elevato - Zona A: art. 4.10.50
 - Area a rischio idrogeologico molto elevato - Zona B: art. 4.10.50
 - Area a rischio idrogeologico molto elevato - Zona C: art. 4.10.50
 - Frane attive: art. 4.10.10
 - Frane quiescenti: art. 4.10.10
 - Arete potenzialmente instabili: art. 4.10.10
 - Zona soggetta a vincolo idrogeologico: art. 4.10.60
 - Microzonazione sismica: art. 4.20.10
 - P1 aree interessate da alluvione rara: art. 4.30.10
 - P2 aree interessate da alluvione poco frequente: art. 4.30.10
 - P3 aree interessate da alluvione frequente: art. 4.30.10
- ### Tutela delle risorse naturali
- Rete Natura 2000 SIC-ZPS: art. 6.10.80
 - La rete ecologica: nodo ecologico: art. 6.10.70
 - La rete ecologica: corridoio primario: art. 6.10.70
 - La rete ecologica: corridoio ecologico secondario: art. 6.10.70
 - Zone di tutela naturalistica 6.10.20
 - Zona del PreParco
 - Zona del Parco Regionale dell'Appennino
 - Sistema Forestale Boschivo: art. 6.10.10
 - Invasi e alvei di laghi e corsi d'acqua: art. 6.10.10
 - Rispetto alle acque pubbliche: art. 7.10.10

Rispetti e prescrizioni diverse

- Distanze di rispetto dai cimiteri: art. 4.40.50
- Distanze di attenzione dai cimiteri: art. 4.40.50
- Sorgente ad uso idropotabile: art. 4.40.10
- Sorgente di interesse: art. 4.40.10
- Rispetto geometrico alle sorgenti: art. 4.40.10
- Area di ricarica delle sorgenti: art. 4.40.10
- Depuratori: 4.40.40
- Zone di rispetto ai depuratori: art. 4.40.40
- Sito di emittenza radio televisiva: art. 4.40.30
- Fascia di rispetto agli abitati per impianti di emittenza: art. 4.40.30
- Volume di rispetto relativo a impianti di emittenza: art. 4.40.30
- Attenzione a elettrodotti AT: art. 4.40.30
- Attenzione a elettrodotti MT: art. 4.40.30
- Distanze di rispetto dalla viabilità: art. 7.20.10
- Attenzione stazioni radio base

